



上证统计月报

2021年8月



上海证券交易所信息管理部

一、 市场概况

Market Overview

市场概况 Market Overview	1
月度概况 Monthly Overview	2
年度概况 Annual Overview	4

二、 证券指数

Stock Index

上证综指 SSE Composite Index	6
科创 50 指数 SSE Star 50 Index	7
上证 180 指数 SSE 180 Index	8
上证 50 指数 SSE 50 Index	9
上证 380 指数 SSE 380 Index	10
国债指数 T-Bond Index	11
基金指数 Fund Index	12
沪深 300 指数 SHSE-SZSE 300 Index	13
各类指数年度概况和历史概况 Index Highlight Annually and Historically	14

三、 上市公司

Listed Company

上市公司股份类别和行业分类的地区分布 Regional Distribution of Listed Companies by Stock Type and Sectors	15
上市公司行业分类概况 Overview of Listed Companies by Sectorial-type	16
上市公司股本结构 Share Structure and Market Size	18
主板发行 Securities Issued	19
科创板发行 Star_market Issued	20
证券上市 Securities Listed	21
上市公司送股、配股 Bonus Share and Right Issue	22
市场筹资金额统计 Type of Issue Method of Capital Raising	24
十种发行股本最大股票 Top 10 Stocks of Largest Issued Volume	25
十种市价总值最大股票 Top 10 Stocks of Largest Market Capitalization	25
十种流通股数最大股票 Top 10 Stocks of Largest Marketable Volume	26
十种流通市值最大股票 Top 10 Stocks of Largest Market Capitalization of Marketable Share	26

四、 会员

Member

会员、营业部地区分布 Regional Distribution of Member Firms and Business Outlets	27
会员交易地区分布 Regional Distribution of Member Firms by Turnover Ranking	28
营业部交易地区分布 Regional Distribution of Business Outlets by Turnover Ranking	29

五、 证券交易 Market Report

每日成交概况 Highlight of Daily Transactions	30
融资融券交易 Financing Securities	34
主板 A 成交金额十大股票 Top 10 Most Active A Shares by Transaction Value	62
科创板成交金额十大股票 Top 10 Most Active Star_Market by Transaction Value	62
主板 A 换手率十大股票 Top 10 A Shares by Highest Turnover Rate	63
科创板换手率十大股票 Top 10 Star_Market by Highest Turnover Rate	63
主板 A 涨幅前十股票 Top 10 Most Advanced A Shares	64
科创板涨幅前十股票 Top 10 Most Advanced Star_Market	64
主板 A 跌幅前十股票 Top 10 Most Declined A Shares	65
科创板跌幅前十股票 Top 10 Most Declined Star_Market	65
B 股成交金额十大股票 Top 10 Most Active B Shares by Transactions Value	66
B 股换手率十大股票 Top 10 Marketable B Shares by Rate of Highest Turnover	66
B 股涨幅十大股票 Top 10 Most Advanced B Share	67
B 股跌幅十大股票 Top 10 Most Declined B Share	67

六、 投资者 Investor

帐户新开户状况表 Number of New Holder's Accounts	68
股票帐户新开户状况表 Number of New Shareholder's Accounts	68

指标说明

- ◆ 1.统计范围：在本所上市交易和联网交易的各类证券，包括普通股（A股、B股）、优先股、债券（政府债、信用债）、基金、期权等。
- ◆ 2.统计内容：包括本所上市各类证券的交易状况和参与者的交易状况，上市公司的股本结构及财务状况，会员情况及其交易状况等。
- ◆ 3.数据类型：证券数目及会员数目、股本、市值、市盈率、股价、指数等为月底和年底的时点数字，不具时可加性；交易金额、交易数量等为全年和某月的时期数字，具有时可加性，由相应时期内各交易日的实际数字累加而成。
- ◆ 4.误差：数字采用截尾方式计算，个别数字采用四舍五入方式计算。
- ◆ 5.价格单位：除B股价格指标采用美元标价，回购价格为该品种年收益率外，其他各类证券价格指标均以人民币元标价。
- ◆ 6.发行数量：指在交易所上市证券的已发行总量。
- ◆ 7.市价总值：指在交易所上市的证券在某一时刻按市价与发行数量计算的总金额。

$$\Sigma \text{市价} \times \text{发行数量}$$

- ◆ 8.流通数量：指在交易所上市证券的发行数量中可流通交易的数量
 - ◆ 9.流通市值：指在交易所上市的证券在某一时刻按市价与流通数量计算的总金额。
- $$\Sigma \text{市价} \times \text{流通数量}$$

- ◆ 10.上年每股收益：指按上一年度末股本计算，分配到每一股的净利润。

- ◆ 11.到期年收益率：
$$\frac{\text{到期本息} - \text{买入价格}}{\text{买入价格} \times \text{持有年数}} \times 100\%$$

- ◆ 12.净资产倍率=
$$\frac{\text{每股价格}}{\text{每股净资产}}$$

- ◆ 13.市盈率=
$$\frac{\text{股票价格}}{\text{上年每股收益}}$$
 加权平均市盈率=
$$\frac{\text{总市值}}{\text{总收益}} = \frac{\Sigma (\text{收盘价} \times \text{发行数量})}{\Sigma (\text{每股收益} \times \text{发行数量})}$$

- ◆ 14.上海证券交易所股价指数：

① 上证综指：样本股是在上海证券交易所上市的全部股票（A股和B股）。以1990年12月19日为基日，以该日所有股票的市价总值为基期，基点指数为100点，自1991年7月15日起正式发布。

② 上证180指数：是1996年7月1日起正式发布的上证30指数的延续，基点为2002年6月28日上证30指数的收盘指数3299.06点，以当日收盘后的样本股调整市值为基期，2002年7月1日正式发布。

③ 上证50指数：从上证180指数的成份股中挑选规模大、流动性好的最具代表性的50只股票组成样本股。以2003年12月31日为基日，以当日收盘后的样本股调整市值为基期，基点指数为1000点，自2004年1月2日起正式发布。

④ 上证380指数：基点为1000点，2010年11月29日正式发布。

⑤ 上证基金指数：样本股是所有在上海证券交易所上市的证券投资基金。上证基金指数以2000年5月8日为基日，以该日所有证券投资基金市价总值为基期，基点指数为1000点，自2000年6月9日起正式发布。

⑥ 上证国债指数：以上海证券交易所上市的所有固定利率国债为样本，按照国债发行量加权而成。以2002年12月31日为基日，以当日收盘后的样本债券总市值为基期，基点指数为100点，自2003年1月2日起正式发布。

- ◆ 15.换手率：

① 总市值换手率：计算一组股票换手率时，采用市值换手率；计算区间内一组股票换手率时，采用统计期内全部交易日的总市值换手率合计进行计算。

$$\text{总市值换手率} = \frac{\text{成交金额}}{\text{市价总值}} \times 100\%$$

② 总股本换手率：计算单只股票换手率时，采用总股本换手率；计算区间内单只股票换手率时，采用统计期内全部交易日的总股本换手率合计进行计算。

$$\text{总股本换手率} = \frac{\text{成交数量}}{\text{发行数量}} \times 100\%$$

- ◆ 16.筹资额统计：筹资以上市日期为统计截止日期。统计上市公司筹资家数时，在统计周期内不对同一家上市公司重复统计。公司债券融资统计范围包括可转换债、可分离债、可交换债、证监会审批的公司债、私募债等。

Definition

- ◆ 1. Products Included: All the securities Listed on the Exchange or traded on the Exchange via computer link. These securities include stocks (A shares & B shares), Preferred Shares, bonds (G-bonds & C-bonds), funds, and Options.
- ◆ 2. contents: Transaction of all the securities listed on the Exchange, participation of investors, shareholding structure and financial standing of the listed companies, member structure.
- ◆ 3. Statistics Classification: Number of securities, members, stock capital, market value, P/E ratio, stock prices and stock price indices are the month-end or year-end figures, not time addable. Traded value and volume are the year of month figures and are cumulative of the virtual figures in the trading days in the related time period.
- ◆ 4. Error: Calculation is conducted on an end out or rounding off basis. Due to the rounding off error, the figures of all the indicators added may not equal to the total amount.
- ◆ 5. Price unit: Except B shares which are marked by U.S.D., all other securities are marked by RMB.
- ◆ 6. Total capital issued: Total issued amount of each listed security.
- ◆ 7. Total marked capitalization: Figure indicating the aggregate of all listed securities, calculated by adding up the product of market priced of each security at a certain time and its issued volume.

$$\Sigma \text{ Market Price} \times \text{ Issued Volume}$$

- ◆ 8. Negotiable volume: Figure indicating the negotiable volume of all listed securities.
- ◆ 9. Negotiable market capitalization: Figure indicating the negotiable part of all listed securities, calculated by adding up the product of market price of each security at a certain time and its negotiable volume.

$$\Sigma \text{ Market Price} \times \text{ Negotiable Volume}$$

- ◆ 10. After-tax earnings per share: Net profit of every share in a fiscal year, using year-end weighted capital for calculation.
- ◆ 11. Earning Rate of Bonds:

$$\frac{\text{due principal and interest} - \text{buying price}}{\text{buying price} \times \text{number of years to maturity}} \times 100\%$$

- ◆ 12. Price Book Value = $\frac{\text{price}}{\text{net assets per share}} \times 100\%$

- ◆ 13. Price Earning Ratio(P/E Ratio) = $\frac{\text{price}}{\text{after} - \text{tax earnings per share last year}}$

$$\text{Weighted Average P/E Ratio} = \frac{\Sigma \text{ Total Market Capitalization}}{\Sigma \text{ After} - \text{tax Earning}} = \frac{\Sigma (\text{Price} \times \text{ Issued Volume})}{\Sigma (\text{After} - \text{tax Earning} \times \text{ Issued Volume})}$$

- ◆ 14. SHANGHAI STOCK EXCHANGE INDICES:

- 1) Constituents for SSE Composite Index are all listed stocks (A shares and B shares) at Shanghai Stock Exchange. The Base Day for SSE Index is December 19, 1990. The Base period is the total market capitalization of all stocks of that day. The Base Value is 100. The index was launched on July 15, 1991.
- 2) SSE 180 Index is an index continuing from SSE 30 Index. The Base Day for SSE 180 is June 28, 2002. The Base Value is 3299.06, which is the closing value of SSE 30 Index on the Base Day. The Base Period is the adjusted market capitalization of all constituents after closing on the Base Day. The Index was launched on July 1, 2002.
- 3) SSE 50 Index selects 50 largest stocks of good liquidity and representativeness from constituents of SSE 180 Index. The Base Day for SSE 50 Index is December 31, 2003. The Base Period is the total adjusted market capitalization for 50 constituents after closing on the Base Day. The Base Index is 1000. SSE 50 index is formally launched on January 2, 2004.
- 4) SSE 380 Index. The Base Index is 1000. SSE 380 index is formally launched on November 29 2010.
- 5) Constituents for SSE Fund Index are all security investment funds listed at Shanghai Stock Exchange. The Base Day for SSE Fund Index is May 8, 2000. The Base Period is the total market capitalization of all security investment funds of that day. The Base Value is 1000. The index was launched on June 9, 2000.
- 6) Constituents for SSE Government Bond Index are all fixed-rate government bonds listed at Shanghai Stock Exchange. The index is weighted by amounts outstanding. The Base Day for SSE Government Bond Index is December 31, 2002. The Base Period is the total market capitalization of all constituents after closing on that day. The Base Value is 100. The index was launched on January 2, 2003.

- ◆ 15. Turnover Ratio:

$$\text{Turnover Ratio based on Value} = \frac{\text{Traded Value}}{\text{Total Market Capitalisation}} \times 100\%$$

$$\text{Turnover Ratio based on Volume} = \frac{\text{Traded Volume}}{\text{Total Shares}} \times 100\%$$

- ◆ 16. Capital Raised: Capital raised on the listing date for calculation.



月度市场概况 Market Overview	8 月份 August	上月数 Number of Last Month
交易日 Trading days	22	22
上市公司数 Number of Listed Companies	1975	1955
上市股票数 Number of Listed Stocks	2017	1997
上市证券数 Number of Listed Securities	25439	24992
股票发行股数 (亿股) Total Issued Volume (100 Million)	45155	44151
股票市价总值 (亿元) Total Market Capitalization (100 Million RMB Yuan)	496678	469545
流通股数 (亿股) Total Negotiable Volume (100Million)	39161	38906
流通市值 (亿元) Total Market Capitalization Negotiable (100 Million RMB Yuan)	412190	390876
成交金额 (亿元) Total Turnover in Value (100 Million RMB Yuan)	449327	421873
股票 (亿元) Share (100 Million RMB Yuan)	127400	115788
债券 (亿元) Bond (100 Million RMB Yuan)	15778	14082
基金 (亿元) Fund (100 Million RMB Yuan)	14020	13945
期权 (亿元) Option (100 Million RMB Yuan)	724	764
回购 (亿元) Repo (100 Million RMB Yuan)	291315	277146
月末加权平均市盈率 Weighted Average P/E Ratio	17.37	16.60
上证 180 指数 SSE 180 Index	13.71	13.41
上证 50 指数 SSE 50 Index	12.76	12.79
上证 380 指数 SSE 380 Index	20.49	18.95
本月换手率 Turnover Rate	26.18	24.03
上证综指 SSE Composite Index 收盘 Close	3543.94	3397.36
科创 50 指数 SSE Star 50 Index 收盘 Close	1441.17	1591.22
上证 180 指数 SSE 180 Index 收盘 Close	9885.77	9709.09
上证 50 指数 SSE 50 Index 收盘 Close	3097.06	3132.82
上证 380 指数 SSE 380 Index 收盘 Close	6580.88	6111.54
沪股通交易金额 (亿元) SH Turnover in Value (100 Million RMB Yuan)	13654.11	12956.47
港股通交易金额 (亿元) HK Turnover in Value (100 Million RMB Yuan)	3687.99	4055.18
市场概况 Market Overview	2021 年 1-8 月份 Jan-Aug,2020	去年同期数 Same period last year
成交金额 (亿元) Total Turnover in Value (100 Million RMB Yuan)	2903514	2350467
股票 (亿元) Share (100 Million RMB Yuan)	724094	577831
债券 (亿元) Bond (100 Million RMB Yuan)	102360	69869
基金 (亿元) Fund (100 Million RMB Yuan)	96055	68431
期权 (亿元) Option (100 Million RMB Yuan)	6174	4864
回购 (亿元) Repo (100 Million RMB Yuan)	1973699	1628883

注：自 2020 年 5 月起，本月换手率指标由流通换手率更改为总市值换手率



月度概况 Monthly Overview

月 度 Monthly	单位 Unit	合计 Total	主板 A Main_Board_A	主板 B Main_Board_B	科创板 Star_Market	优先股 Preferred
上市品种数 No. of Listings	个	25439	1639	47	331	35
新上市数 No. of New Listings	个	932	8	0	12	0
发行数量 Issued Volume	亿	645482.40	43903.92	159.26	1091.82	75.63
市价总值 Total Market Capitalization	亿元	1107531.79	444655.67	745.60	51276.41	7770.72
流通数量 Tradable Volume	亿	632454.29	38639.19	159.26	362.32	75.63
流通市值 Tradable Market Capitalization	亿元	1015981.61	391929.91	745.60	19514.13	7770.72
成交数量 Trading Volume	亿	14009.10	8691.09	7.08	259.38	0.87
日均 Daily Average	亿	636.78	395.05	0.32	11.79	0.04
最高 Daily High	亿	778.95 (2021.08.31)	513.67 (2021.08.31)	0.55 (2021.08.31)	15.19 (2021.08.02)	0.14 (2021.08.17)
最低 Daily Low	亿	519.48 (2021.08.06)	324.14 (2021.08.06)	0.19 (2021.08.04)	9.91 (2021.08.19)	0.00 (2021.08.02)
成交笔数 No. of Transactions	百万	856.82	691.61	0.37	41.94	0.00
日均 Daily Average	百万	38.95	31.44	0.02	1.91	0.00
最高 Daily High	百万	46.27 (2021.08.31)	38.44 (2021.08.31)	0.03 (2021.08.31)	2.27 (2021.08.02)	0.00 (2021.08.17)
最低 Daily Low	百万	33.71 (2021.08.06)	26.70 (2021.08.06)	0.01 (2021.08.27)	1.65 (2021.08.19)	0.00 (2021.08.02)
成交金额 Trading Value	亿元	449327.37	112483.48	36.73	14880.15	88.85
日均 Daily Average	亿元	20423.97	5112.89	1.67	676.37	4.04
最高 Daily High	亿元	23228.81 (2021.08.30)	6420.62 (2021.08.31)	2.78 (2021.08.30)	852.94 (2021.08.02)	13.71 (2021.08.17)
最低 Daily Low	亿元	18423.71 (2021.08.06)	4408.54 (2021.08.06)	1.14 (2021.08.06)	549.22 (2021.08.18)	0.00 (2021.08.02)



基金 Fund	政府债 G-Bond	信用债 C-Bond	期权 Share Option	回购 Repo
491	6351	16296	202	45
17	259	631	0	0
4613.89	438659.57	156978.31	0.00	0.00
10911.28	--	--	0.00	0.00
4587.21	438659.57	149971.11	0.00	0.00
10786.82	--	--	0.00	0.00
4728.75	0.79	12.96	1.08	307.09
214.94	0.04	0.59	0.05	13.96
268.68 (2021.08.20)	0.07 (2021.08.11)	0.69 (2021.08.03)	0.09 (2021.08.20)	22.28 (2021.08.12)
169.40 (2021.08.12)	0.02 (2021.08.31)	0.46 (2021.08.13)	0.03 (2021.08.06)	12.25 (2021.08.06)
33.26	0.06	48.98	21.51	19.08
1.51	0.00	2.23	0.98	0.87
1.98 (2021.08.20)	0.01 (2021.08.03)	3.89 (2021.08.23)	1.69 (2021.08.20)	1.02 (2021.08.30)
1.21 (2021.08.27)	0.00 (2021.08.31)	1.50 (2021.08.03)	0.71 (2021.08.12)	0.80 (2021.08.04)
14020.48	792.82	14985.01	724.46	291315.39
637.29	36.04	681.14	32.93	13241.61
783.43 (2021.08.02)	71.15 (2021.08.11)	798.43 (2021.08.23)	54.24 (2021.08.20)	14736.88 (2021.08.30)
511.13 (2021.08.13)	21.43 (2021.08.31)	547.93 (2021.08.13)	22.75 (2021.08.12)	12077.12 (2021.08.06)



年度概况 Annual Overview

年度 Annual	单位 Unit	合计 Total	主板 A Main_Board_A	主板 B Main_Board_B	科创板 Star_Market	优先股 Preferred
上市品种数 No. of Listings	个	25439	1639	47	331	35
新上市数 No. of New Listings	个	5991	70	0	116	0
发行数量 Issued Volume	亿	645482.40	43903.92	159.26	1091.82	75.63
市价总值 Total Market Capitalization	亿元	1107531.79	444655.67	745.60	51276.41	7770.72
流通数量 Tradable Volume	亿	632454.29	38639.19	159.26	362.32	75.63
流通市值 Tradable Market Capitalization	亿元	1015981.61	391929.91	745.60	19514.13	7770.72
成交数量 Trading Volume	亿	84850.09	52754.45	47.95	1262.69	11.06
日均 Daily Average	亿	523.77	325.64	0.30	7.79	0.07
最高 Daily High	亿	783.19 (2021.07.27)	513.67 (2021.08.31)	0.79 (2021.02.22)	21.63 (2021.05.28)	0.51 (2021.06.28)
最低 Daily Low	亿	345.01 (2021.04.06)	230.10 (2021.04.14)	0.12 (2021.04.02)	3.19 (2021.03.17)	0.00 (2021.01.04)
成交笔数 No. of Transactions	百万	4905.29	3958.12	2.70	196.95	0.00
日均 Daily Average	百万	30.28	24.43	0.02	1.22	0.00
最高 Daily High	百万	46.27 (2021.08.31)	38.44 (2021.08.31)	0.04 (2021.02.22)	2.51 (2021.07.27)	0.00 (2021.06.28)
最低 Daily Low	百万	21.37 (2021.04.14)	17.31 (2021.04.14)	0.01 (2021.04.02)	0.59 (2021.03.17)	0.00 (2021.01.04)
成交金额 Trading Value	亿元	2903514.40	657220.20	235.83	66637.66	1132.39
日均 Daily Average	亿元	17922.93	4056.91	1.46	411.34	6.99
最高 Daily High	亿元	23228.81 (2021.08.30)	6420.62 (2021.08.31)	4.24 (2021.02.22)	1018.21 (2021.07.27)	52.70 (2021.06.28)
最低 Daily Low	亿元	13994.78 (2021.02.10)	2526.96 (2021.04.14)	0.62 (2021.04.02)	169.92 (2021.03.17)	0.00 (2021.01.04)



基金 Fund	政府债 G-Bond	信用债 C-Bond	期权 Share Option	回购 Repo
491	6351	16296	202	45
134	1145	4501	0	0
4613.89	438659.57	156978.31	0.00	0.00
10911.28	--	--	0.00	0.00
4587.21	438659.57	149971.11	0.00	0.00
10786.82	--	--	0.00	0.00
28628.35	4.59	86.75	7.79	2046.47
176.72	0.03	0.54	0.05	12.63
299.10 (2021.07.27)	0.08 (2021.01.11)	0.72 (2021.04.28)	0.09 (2021.05.25)	22.28 (2021.08.12)
95.77 (2021.04.06)	0.01 (2021.05.07)	0.24 (2021.02.18)	0.02 (2021.06.30)	9.01 (2021.02.10)
207.92	0.47	247.34	165.80	126.00
1.28	0.00	1.53	1.02	0.78
2.63 (2021.07.26)	0.01 (2021.06.24)	4.45 (2021.04.23)	1.84 (2021.03.09)	1.07 (2021.01.28)
0.63 (2021.04.22)	0.00 (2021.08.31)	0.75 (2021.04.07)	0.55 (2021.06.30)	0.61 (2021.01.13)
96055.05	4578.36	97781.97	6174.04	1973698.89
592.93	28.26	603.59	38.11	12183.33
931.53 (2021.07.28)	83.57 (2021.01.11)	926.99 (2021.04.28)	83.01 (2021.03.09)	17084.00 (2021.02.18)
398.55 (2021.04.23)	10.37 (2021.05.07)	269.71 (2021.02.18)	21.16 (2021.06.30)	9007.18 (2021.02.10)



上证综指 SSE Composite Index

日期 Date	开盘 Open	最高 High	最低 Low	收盘 Close	成交股数(亿) Trading Volume (100M)	成交金额(亿) Trading Value (100M)	流通股数(亿) Tradable Volume (100M)	流通市值(亿) Tradable Market Cap. (100M)	换手率 Turnover Rate%
8月									
02	3385.69	3464.29	3367.64	3464.29	433.68	6605.02	38921.06	398876.84	1.379
03	3446.78	3470.66	3435.46	3447.99	401.18	6043.97	38921.01	397205.18	1.269
04	3442.94	3477.60	3440.78	3477.22	349.29	5496.78	38923.19	400550.13	1.143
05	3461.72	3486.16	3449.39	3466.55	348.95	5419.80	38924.31	399263.77	1.130
06	3465.48	3466.39	3436.93	3458.23	337.08	5173.94	38930.51	398638.99	1.081
09	3441.75	3502.84	3438.70	3494.64	350.75	5421.78	38934.44	403053.54	1.121
10	3488.66	3529.93	3477.06	3529.93	345.61	5557.32	38934.98	407305.67	1.138
11	3527.11	3544.09	3524.04	3532.62	384.24	5429.98	38938.71	407772.65	1.110
12	3522.72	3538.40	3513.45	3524.74	381.95	5398.44	38944.04	407011.06	1.106
13	3514.47	3540.08	3500.80	3516.30	378.63	5349.39	38944.57	406381.78	1.099
16	3514.35	3537.85	3510.90	3517.35	391.38	5361.49	38945.59	406462.91	1.100
17	3512.11	3531.73	3438.12	3446.98	423.12	5710.33	38961.79	398603.58	1.195
18	3442.35	3487.44	3437.69	3485.29	390.43	5381.10	38966.26	403192.68	1.112
19	3475.30	3480.46	3446.02	3465.56	382.65	5391.66	38977.25	401031.92	1.117
20	3442.51	3453.15	3394.97	3427.33	391.68	5543.32	39036.96	396914.59	1.151
23	3436.80	3481.25	3436.67	3477.13	385.32	5658.86	39043.67	402508.28	1.158
24	3482.27	3522.70	3481.14	3514.47	431.28	6177.29	39043.78	406988.04	1.251
25	3517.92	3540.40	3510.07	3540.38	450.71	6000.66	39063.24	410441.59	1.207
26	3537.31	3537.32	3499.45	3501.66	503.87	6239.84	39063.85	406099.49	1.269
27	3494.42	3530.19	3493.38	3522.16	457.06	5980.36	39130.49	408983.53	1.210
30	3535.07	3539.49	3512.99	3528.15	513.69	7011.52	39135.49	410100.59	1.417
31	3519.03	3543.94	3496.39	3543.94	525.00	7047.53	39160.77	412189.63	1.419

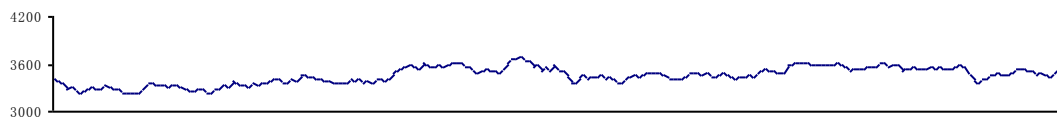
上证综指

SSE Composite Index

2020.9.1 - 2021.8.31

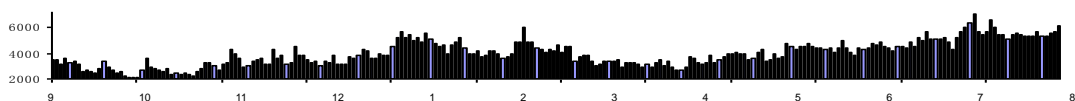
最高:(2021.02.19)=3696.17 最低:(2020.09.28)=3217.54 收盘:(2021.08.31)=3543.94

上证综指



最高:(2021.08.31)=7047.53 亿 最低:(2020.09.30)=2071.03 亿 收盘:(2021.08.31)=7047.53 亿

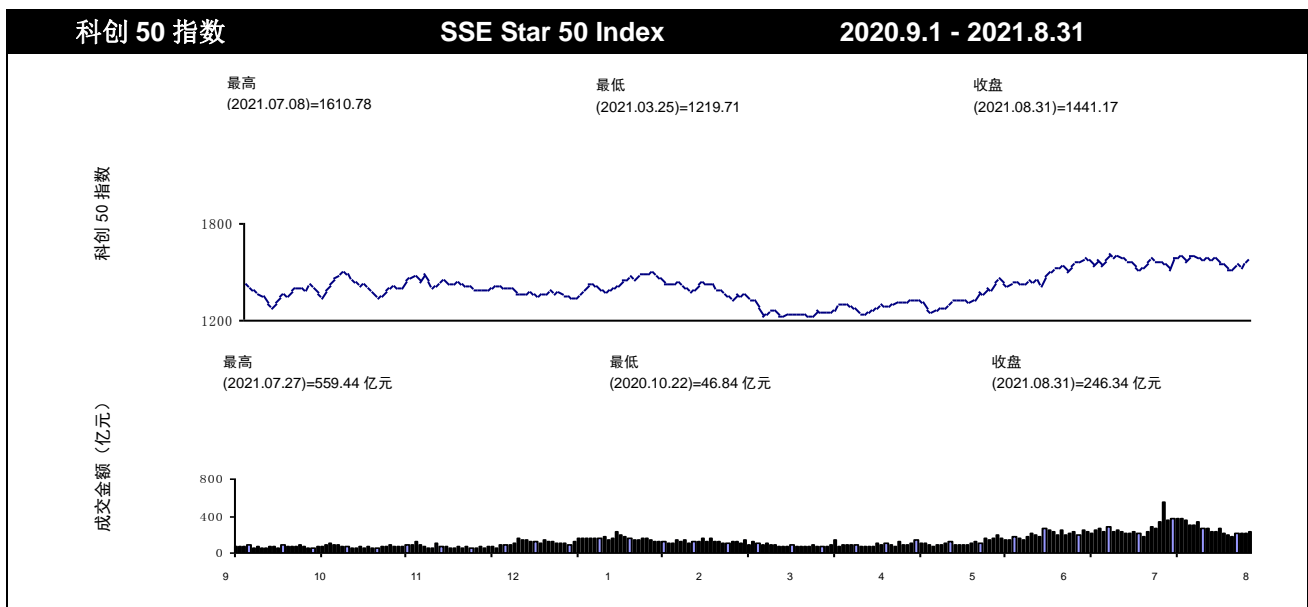
成交金额 (亿元)





科创 50 指数 SSE Star 50 Index

日期 Date	开盘 Open	最高 High	最低 Low	收盘 Close	成交股数(亿) Trading Volume (100M)	成交金额(亿) Trading Value (100M)	流通股数(亿) Tradable Volume (100M)	流通市值(亿) Tradable Market Cap. (100M)	换手率 Turnover Rate%
8月									
02	1594.03	1619.36	1572.11	1599.47	4.74	378.34	148.49	11061.41	1.605
03	1586.35	1593.03	1558.10	1564.19	4.26	347.46	148.49	10789.77	1.505
04	1566.45	1608.50	1564.46	1605.89	3.66	294.89	148.48	11088.95	1.247
05	1606.65	1616.05	1584.31	1604.81	3.82	300.71	148.48	11141.47	1.270
06	1630.30	1639.19	1575.42	1586.67	4.31	335.81	148.48	11032.24	1.436
09	1567.44	1582.92	1548.69	1574.44	3.24	257.87	148.50	10974.83	1.108
10	1574.01	1592.83	1569.28	1588.20	3.47	275.48	148.47	11096.89	1.171
11	1589.43	1593.15	1564.97	1578.79	3.02	232.62	148.45	11030.58	0.997
12	1572.15	1604.73	1570.35	1586.50	2.85	222.81	149.73	11228.62	0.951
13	1580.12	1588.23	1549.68	1552.78	3.35	261.03	150.15	11188.25	1.141
16	1547.40	1566.00	1535.35	1547.93	2.59	214.69	150.14	11146.21	0.937
17	1544.40	1555.45	1506.72	1509.25	2.47	195.53	150.14	10851.79	0.879
18	1514.46	1530.25	1501.18	1507.99	2.26	180.62	151.74	10980.87	0.812
19	1509.72	1553.16	1508.17	1546.11	2.58	209.75	151.74	11238.78	0.923
20	1537.91	1557.11	1514.07	1529.09	2.57	208.95	151.75	11085.50	0.934
23	1534.39	1568.84	1524.20	1564.11	2.47	219.49	151.76	11382.42	0.956
24	1567.70	1586.52	1550.88	1578.03	2.72	225.00	151.77	11461.30	0.973
25	1573.74	1574.40	1535.09	1542.78	2.74	239.11	151.77	11241.86	1.049
26	1546.32	1555.04	1494.89	1497.34	2.94	238.48	151.76	10925.28	1.078
27	1491.34	1506.65	1476.56	1480.31	2.71	199.29	151.75	10825.81	0.911
30	1487.90	1508.78	1463.40	1471.46	3.36	272.65	153.77	11010.04	1.248
31	1463.13	1463.56	1423.51	1441.17	3.08	246.34	153.77	10744.24	1.152





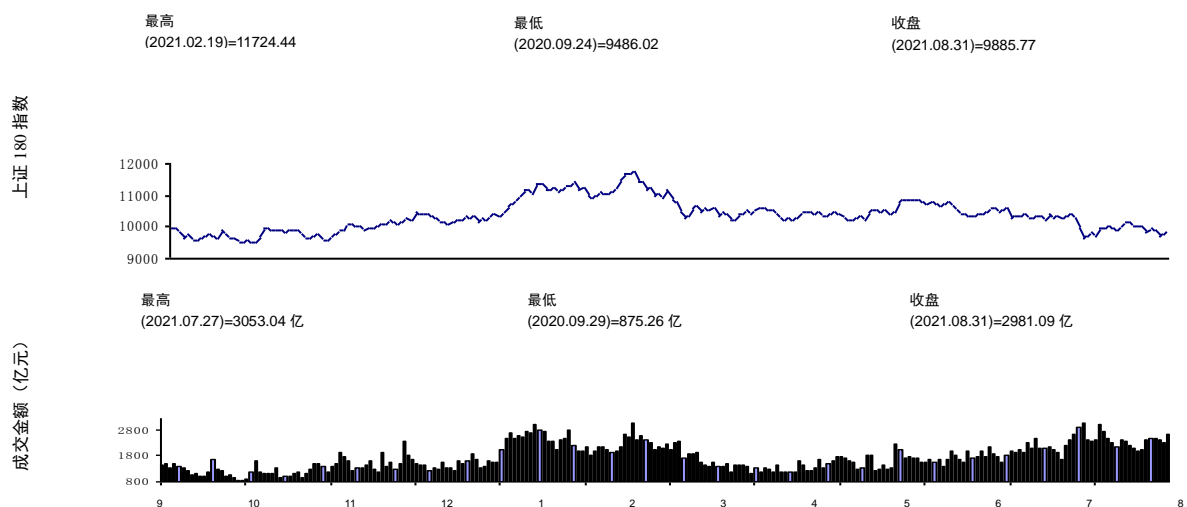
上证 180 指数 SSE 180 Index

日期 Date	开盘 Open	最高 High	最低 Low	收盘 Close	成交股数(亿) Trading Volume (100M)	成交金额(亿) Trading Value (100M)	流通股数(亿) Tradable Volume (100M)	流通市值(亿) Tradable Market Cap. (100M)	换手率 Turnover Rate%
8 月									
02	9665.40	9954.62	9586.03	9943.95	154.44	2994.96	21949.27	250667.73	1.084
03	9891.51	9990.41	9856.55	9941.03	143.39	2707.46	21949.28	250242.99	0.982
04	9922.56	10011.67	9909.21	10001.85	123.98	2439.62	21949.27	251388.58	0.881
05	9945.72	10070.43	9899.54	9976.78	117.98	2296.60	21949.30	250752.63	0.831
06	9953.58	9955.42	9867.00	9919.89	108.96	2133.81	21949.29	249624.71	0.776
09	9856.78	10079.77	9848.30	10041.71	123.37	2424.11	21949.98	252591.76	0.871
10	10021.9	10172.32	9945.67	10171.69	111.84	2341.05	21949.97	255662.96	0.832
11	10155.4	10207.30	10108.53	10122.04	127.38	2208.58	21949.99	254890.41	0.787
12	10086.4	10123.25	10026.87	10052.34	114.67	2083.78	21949.99	253281.86	0.747
13	10013.0	10103.06	9975.34	10024.36	108.99	1994.54	21949.99	252557.82	0.717
16	10011.1	10094.80	10001.71	10023.52	119.56	2016.20	21949.99	252765.99	0.724
17	10012.2	10085.96	9798.40	9829.25	137.28	2382.56	21949.99	248296.36	0.871
18	9818.58	9999.10	9791.74	9973.29	147.51	2477.58	21949.99	251593.73	0.893
19	9943.38	9948.06	9823.38	9863.88	147.75	2469.35	21949.99	249074.57	0.900
20	9766.41	9798.45	9582.71	9675.79	124.84	2418.80	21949.99	244983.54	0.896
23	9700.79	9798.91	9674.88	9786.52	117.50	2298.31	21950.48	247479.45	0.843
24	9803.77	9952.00	9800.40	9919.19	145.81	2600.36	21950.49	250559.95	0.942
25	9933.30	9972.69	9889.02	9964.05	144.59	2412.17	21961.32	252147.98	0.869
26	9947.64	9947.64	9776.43	9781.25	148.14	2356.64	21961.32	248136.41	0.863
27	9765.65	9914.64	9761.96	9868.98	136.36	2345.65	22013.61	250372.98	0.852
30	9913.19	9915.44	9809.18	9859.14	157.19	2813.94	22013.61	250336.87	1.023
31	9828.02	9887.87	9733.58	9885.77	172.04	2981.09	22016.04	251553.62	1.077

上证 180 指数

SSE 180 Index

2020.9.1 - 2021.8.31





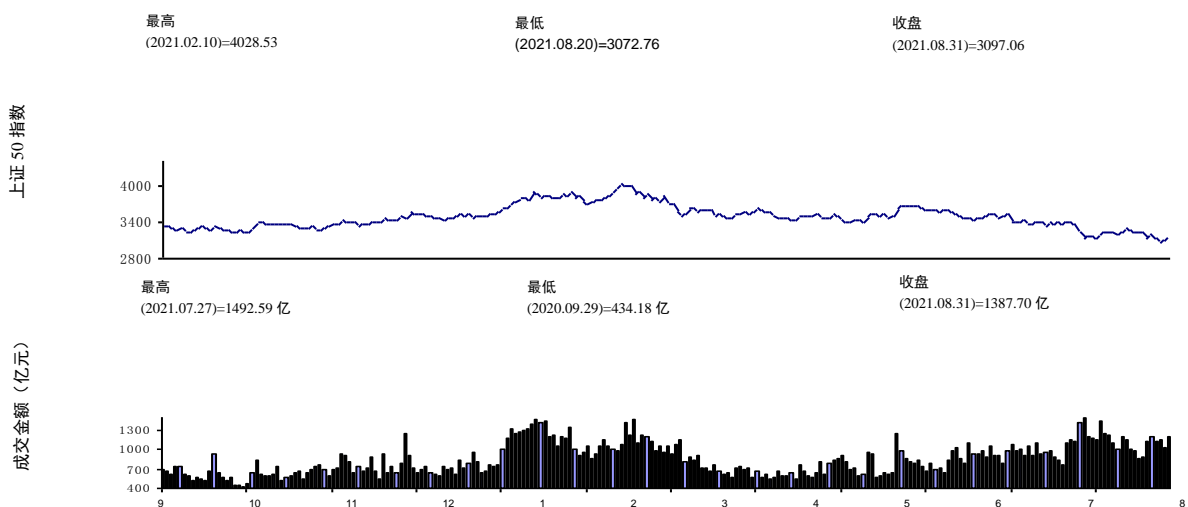
上证 50 指数 SSE 50 Index

日期 Date	开盘 Open	最高 High	最低 Low	收盘 Close	成交股数(亿) Trading Volume (100M)	成交金额(亿) Trading Value (100M)	流通股数(亿) Tradable Volume (100M)	流通市值(亿) Tradable Market Cap. (100M)	换手率 Turnover Rate%
8月									
02	3112.30	3217.81	3082.83	3211.14	45.73	1461.31	12565.01	156004.23	0.882
03	3197.89	3235.40	3181.77	3223.83	38.99	1256.24	12565.01	156332.36	0.757
04	3219.40	3242.39	3211.40	3233.10	33.72	1229.09	12565.01	156438.18	0.740
05	3214.47	3266.30	3198.37	3227.36	31.86	1108.01	12565.01	156044.06	0.669
06	3211.64	3213.10	3181.38	3195.70	29.92	1016.52	12565.01	154786.25	0.619
09	3171.10	3253.08	3169.19	3235.21	38.93	1215.68	12565.01	156640.19	0.732
10	3231.15	3290.25	3193.96	3288.65	32.52	1152.95	12565.01	159148.23	0.683
11	3280.81	3298.41	3259.53	3262.58	40.09	1006.50	12565.01	158408.92	0.599
12	3247.80	3262.90	3222.69	3226.11	32.27	982.57	12565.01	156751.64	0.591
13	3212.33	3242.31	3199.86	3217.84	28.22	873.72	12565.01	156328.37	0.527
16	3212.66	3246.93	3205.53	3222.62	32.56	880.19	12565.01	156724.57	0.529
17	3219.83	3240.33	3141.66	3149.88	39.82	1122.58	12565.01	153595.36	0.689
18	3148.38	3204.87	3133.88	3190.55	45.68	1199.16	12565.01	155435.12	0.726
19	3179.93	3185.73	3130.47	3144.38	45.26	1128.93	12565.01	153348.01	0.694
20	3105.16	3118.70	3044.88	3072.76	38.80	1163.31	12565.01	150491.76	0.728
23	3079.29	3109.99	3069.53	3099.89	31.71	1029.15	12565.01	151503.22	0.639
24	3106.23	3160.56	3104.97	3147.77	38.24	1200.00	12565.01	153654.11	0.735
25	3160.74	3173.37	3138.22	3159.80	33.70	1055.95	12565.01	154353.49	0.645
26	3156.91	3156.91	3087.30	3088.83	31.62	929.87	12565.01	151537.56	0.578
27	3086.05	3145.98	3084.31	3123.05	32.65	978.68	12617.30	153071.85	0.603
30	3141.12	3141.76	3092.83	3112.70	45.24	1301.14	12617.30	152664.74	0.804
31	3099.47	3122.91	3056.70	3097.06	51.63	1387.70	12617.30	152408.16	0.858

上证 50 指数

SSE 50 Index

2020.9.1 - 2021.8.31





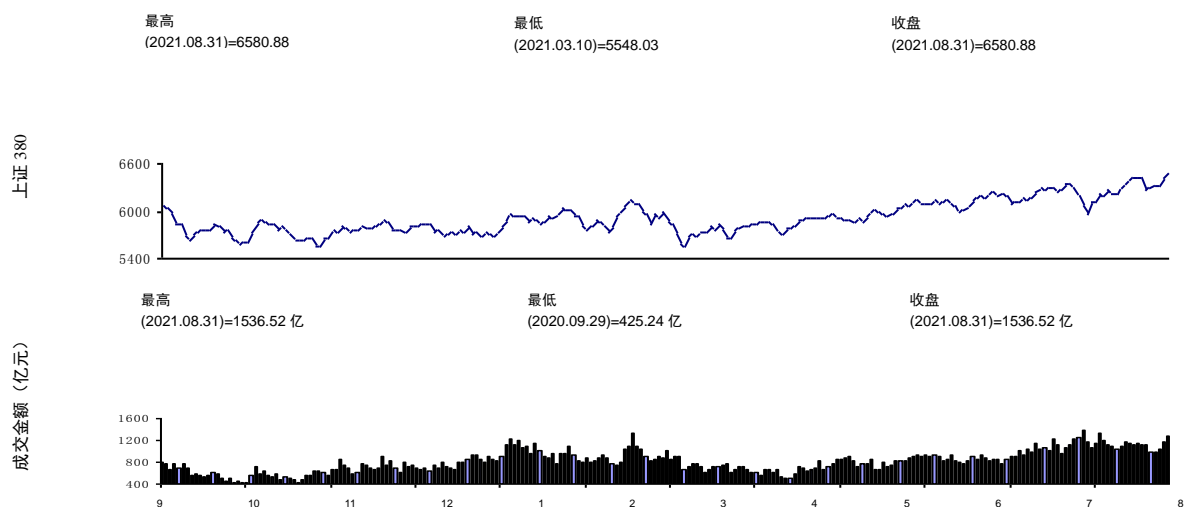
上证 380 指数 SSE 380 Index

日期 Date	开盘 Open	最高 High	最低 Low	收盘 Close	成交股数(亿) Trading Volume (100M)	成交金额(亿) Trading Value (100M)	流通股数(亿) Tradable Volume (100M)	流通市值(亿) Tradable Market Cap. (100M)	换手率 Turnover Rate%
8月									
02	6101.99	6222.61	6074.14	6221.78	95.38	1330.96	6510.91	69018.55	1.662
03	6193.51	6233.81	6164.95	6182.40	84.84	1204.63	6510.78	68747.05	1.511
04	6180.53	6266.73	6173.64	6266.58	75.88	1107.58	6511.13	69566.18	1.373
05	6249.08	6267.39	6206.56	6226.48	74.74	1090.10	6511.21	69028.24	1.361
06	6227.75	6231.14	6173.34	6223.25	73.80	1038.75	6512.13	69103.97	1.297
09	6203.30	6293.97	6187.35	6288.09	75.42	1088.26	6512.65	70055.55	1.342
10	6278.13	6347.17	6278.10	6347.17	77.55	1175.38	6511.86	70634.26	1.436
11	6344.29	6401.49	6330.86	6398.82	82.52	1155.54	6511.86	71190.78	1.402
12	6389.36	6438.42	6379.12	6423.61	82.21	1115.82	6511.86	71392.08	1.350
13	6412.61	6456.52	6385.12	6420.21	82.63	1135.90	6511.85	71411.86	1.373
16	6422.36	6454.80	6396.23	6412.25	80.94	1122.47	6512.11	71432.33	1.356
17	6396.73	6410.56	6240.79	6256.48	85.25	1128.02	6512.11	69718.65	1.396
18	6253.62	6318.26	6242.29	6305.56	74.18	975.34	6512.11	70315.62	1.197
19	6286.90	6344.32	6243.04	6324.05	71.78	995.43	6512.11	70372.01	1.219
20	6301.94	6328.69	6232.11	6311.13	73.06	1033.79	6512.13	70245.96	1.268
23	6336.46	6437.55	6334.15	6428.49	86.69	1186.12	6512.50	71613.52	1.427
24	6427.55	6493.71	6414.64	6487.21	90.58	1276.93	6512.50	72361.99	1.520
25	6483.26	6533.23	6453.06	6532.52	87.64	1213.06	6512.74	73015.49	1.432
26	6531.87	6541.79	6485.39	6490.45	102.35	1325.81	6512.74	72781.15	1.572
27	6479.28	6519.06	6455.77	6512.51	96.85	1304.89	6517.98	73157.05	1.541
30	6532.94	6571.17	6512.35	6546.17	107.72	1513.10	6517.98	73421.73	1.781
31	6530.92	6580.88	6494.09	6580.88	109.81	1536.52	6517.98	73857.35	1.801

上证 380 指数

SSE 380 Index

2020.9.1 - 2021.8.31

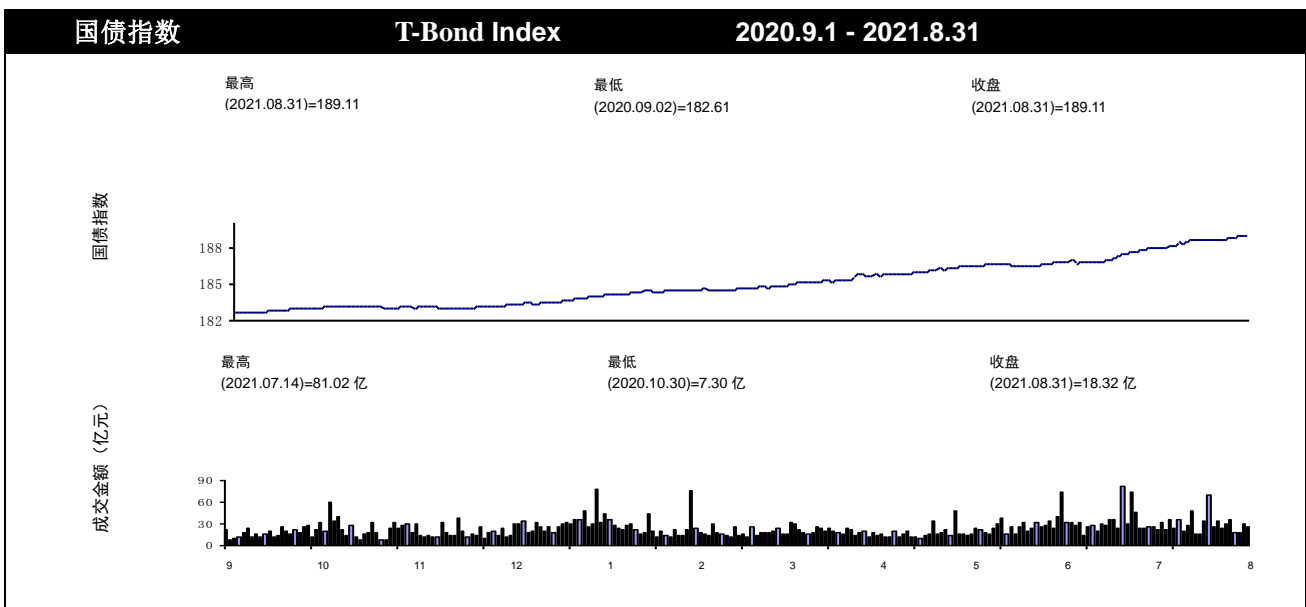




国债指数 T-Bond Index

日期 Date	开盘 Open	最高 High	最低 Low	收盘 Close	成交股数(亿) Trading Volume (100M)	成交金额(亿) Trading Value (100M)	发行量(亿) Volume (100M)
8月							
02	188.26	188.54	188.26	188.45	0.04	36.62	178224.90
03	188.47	188.47	188.40	188.41	0.02	20.93	178224.90
04	188.42	188.48	188.41	188.48	0.03	28.04	178425.60
05	188.49	188.61	188.48	188.61	0.05	47.87	178425.60
06	188.62	188.67	188.56	188.67	0.02	16.94	178425.60
09	188.71	188.72	188.58	188.59	0.02	16.96	179275.40
10	188.60	188.63	188.58	188.61	0.03	33.52	179275.40
11	188.63	188.64	188.61	188.62	0.07	69.74	180026.90
12	188.64	188.67	188.64	188.66	0.03	25.07	180026.90
13	188.68	188.70	188.65	188.66	0.03	33.03	180026.90
16	188.71	188.73	188.65	188.67	0.02	24.64	181176.60
17	188.68	188.74	188.68	188.74	0.03	30.23	181176.60
18	188.76	188.85	188.74	188.83	0.04	35.64	181108.10
19	188.85	188.88	188.84	188.85	0.02	17.14	181108.10
20	188.86	188.95	188.84	188.93	0.02	17.12	181108.10
23	188.98	189.01	188.96	188.96	0.03	30.30	182237.70
24	188.98	188.98	188.94	188.97	0.03	26.21	182237.70
25	188.99	189.02	188.98	189.01	0.04	39.06	182987.70
26	189.02	189.02	188.97	188.99	0.02	17.77	182987.70
27	189.01	189.06	188.99	189.06	0.04	42.36	182987.70
30	189.11	189.11	189.09	189.11	0.05	50.45	182835.90
31	189.13	189.15	189.08	189.11	0.02	18.32	182835.90

注：成交及规模指标含所有国债现货

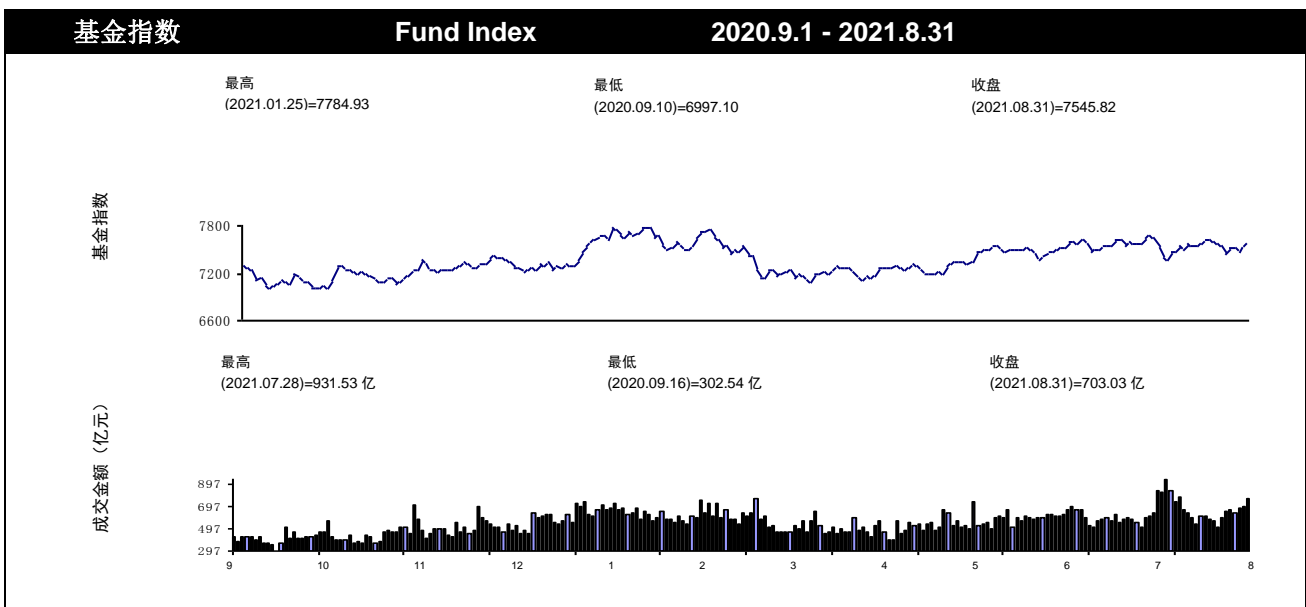




基金指数 Fund Index

日期 Date	开盘 Open	最高 High	最低 Low	收盘 Close	成交股数(亿) Trading Volume (100M)	成交金额(亿) Trading Value (100M)	份额(亿) Volume (100M)	市值(亿) Market Cap. (100M)	换手率 Turnover Rate%
8月									
02	7451.60	7547.45	7430.37	7545.66	261.60	783.43	4492.37	10778.74	7.268
03	7528.84	7550.13	7491.41	7504.98	236.91	665.76	4487.24	10712.48	6.215
04	7495.96	7579.16	7495.74	7576.98	221.73	637.93	4451.68	10752.33	5.933
05	7561.76	7591.81	7535.26	7556.33	199.61	591.84	4439.74	10704.61	5.529
06	7565.80	7571.81	7521.45	7553.45	169.54	541.54	4459.22	10738.13	5.043
09	7524.02	7589.50	7505.64	7574.90	198.53	612.20	4464.74	10809.23	5.664
10	7568.61	7627.18	7558.55	7626.70	217.45	608.52	4462.62	10902.85	5.581
11	7620.84	7640.07	7608.95	7617.83	182.76	577.84	4463.38	10913.53	5.295
12	7609.08	7630.43	7587.70	7598.27	169.40	564.73	4475.74	10942.75	5.161
13	7583.64	7612.88	7539.71	7562.38	174.42	511.13	4496.77	10968.37	4.660
16	7556.29	7577.78	7534.70	7544.43	187.71	599.80	4508.10	10968.67	5.468
17	7537.66	7562.86	7436.17	7447.76	233.58	655.25	4539.56	10903.58	6.010
18	7446.59	7531.34	7444.51	7519.29	251.41	667.47	4519.71	10997.04	6.070
19	7514.34	7535.40	7483.88	7508.60	225.99	642.41	4515.85	10959.64	5.862
20	7491.30	7508.46	7413.27	7460.18	268.68	687.33	4578.67	10992.25	6.253
23	7472.52	7537.82	7472.52	7531.98	221.54	696.92	4562.95	11045.23	6.310
24	7535.94	7607.56	7531.40	7596.16	258.42	768.25	4544.06	11061.05	6.946
25	7600.24	7603.73	7564.89	7597.91	211.41	619.34	4542.80	10983.10	5.639
26	7596.00	7596.00	7523.67	7528.48	204.36	628.78	4557.13	10871.22	5.784
27	7519.65	7568.89	7516.79	7537.98	181.78	565.92	4580.47	10911.13	5.187
30	7552.11	7571.65	7518.08	7536.99	214.55	691.07	4600.26	10912.56	6.333
31	7530.07	7548.06	7470.80	7545.82	237.37	703.03	4613.89	10911.28	6.443

注：成交及规模指标含所有基金现货





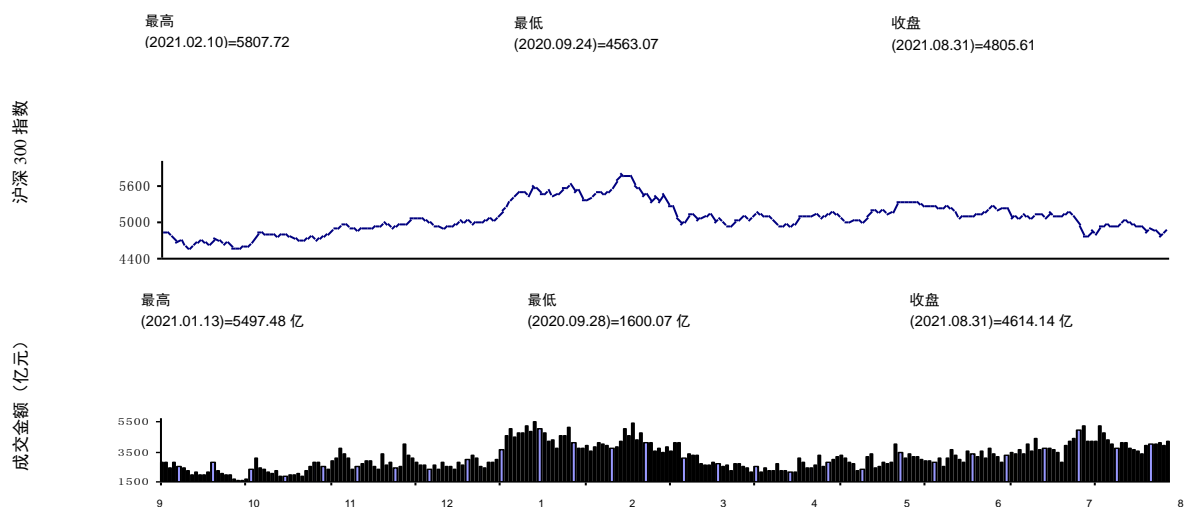
沪深 300 指数 SHSE-SZSE 300 Index

日期 Date	开盘 Open	最高 High	最低 Low	收盘 Close	成交股数(亿) Trading Volume (100M)	成交金额(亿) Trading Value (100M)	流通股数(亿) Tradable Volume (100M)	流通市值(亿) Tradable Market Cap. (100M)	换手率 Turnover Rate%
8月									
02	4794.82	4938.82	4761.46	4933.74	227.44	5252.39	27480.87	375639.50	1.234
03	4909.23	4957.03	4890.85	4934.46	203.88	4721.62	27480.87	375322.02	1.111
04	4927.74	4979.29	4919.66	4978.85	175.61	4270.33	27480.69	377813.30	0.998
05	4946.17	4997.14	4921.94	4948.67	167.54	3992.37	27480.79	375610.65	0.939
06	4943.04	4944.35	4891.80	4921.57	154.26	3722.35	27480.79	373886.85	0.879
09	4890.26	5002.89	4884.04	4985.56	182.87	4105.95	27481.63	378808.17	0.958
10	4977.82	5043.76	4941.24	5043.15	167.36	4107.67	27486.95	383508.10	0.947
11	5037.08	5059.79	5009.98	5015.34	182.53	3738.91	27486.96	381977.10	0.866
12	4998.07	5016.26	4962.99	4973.35	168.63	3626.63	27486.04	379063.05	0.846
13	4958.76	4993.74	4921.28	4945.98	158.39	3528.08	27530.80	377705.73	0.827
16	4935.92	4973.38	4931.37	4941.07	162.04	3409.79	27531.81	377770.85	0.799
17	4935.00	4967.57	4823.39	4837.40	187.68	3889.42	27531.84	370438.16	0.930
18	4838.47	4909.54	4818.90	4894.24	198.47	3983.02	27533.12	374977.78	0.941
19	4886.56	4893.47	4839.57	4862.14	201.82	3982.81	27533.12	372273.25	0.948
20	4817.49	4835.15	4720.83	4769.27	178.26	4069.36	27533.12	365800.45	0.985
23	4777.74	4843.82	4764.01	4835.88	167.76	3903.02	27533.13	370277.05	0.932
24	4844.59	4906.20	4842.75	4888.39	198.16	4183.47	27533.17	374229.50	0.989
25	4890.52	4899.77	4865.77	4898.16	189.77	3745.00	27544.00	375766.06	0.883
26	4892.20	4892.20	4798.70	4801.61	197.79	3694.05	27543.28	368997.54	0.887
27	4794.97	4863.47	4793.59	4827.04	183.93	3696.92	27595.57	371081.83	0.883
30	4847.04	4849.16	4787.20	4813.27	219.93	4778.52	27598.02	370385.76	1.144
31	4803.09	4821.76	4740.75	4805.61	235.35	4614.14	27600.44	370720.83	1.103

沪深 300 指数

SHSE-SZSE 300 Index

2020.9.1 - 2021.8.31





各类指数年度概况 Annual Index Highlight

1-8 月 Jan-Aug	最高 (日期) High (Date)		最低 (日期) Low (Date)		收盘 (日期) Close (Date)	
	上证综指 SSE Composite Index	3731.69	2021.02.18	3312.72	2021.07.28	3543.94
科创 50 指数 SSE Star 50 Index	1639.19	2021.08.06	1212.34	2021.03.16	1441.17	2021.08.31
上证 180 指数 SSE 180 Index	11935.97	2021.02.18	9513.03	2021.07.28	9885.77	2021.08.31
上证 50 指数 SSE 50 Index	4110.18	2021.02.18	3044.88	2021.08.20	3097.06	2021.08.31
上证 380 指数 SSE 380 Index	6580.88	2021.08.31	5488.50	2021.03.09	6580.88	2021.08.31
红利指数 Dividend Index	3017.62	2021.08.31	2457.67	2021.02.04	3017.02	2021.08.31
治理指数 Governance Index	1240.02	2021.02.22	1038.02	2021.07.28	1117.47	2021.08.31
A 股指数 A-Share Index	3911.92	2021.02.18	3471.89	2021.07.28	3714.33	2021.08.31
B 股指数 B-Share Index	267.31	2021.08.16	235.05	2021.02.04	266.87	2021.08.31
基金指数 Fund Index	7832.23	2021.02.18	7065.52	2021.03.25	7545.82	2021.08.31
国债指数 T-Bond Index	189.15	2021.08.31	183.79	2021.01.04	189.11	2021.08.31

各类指数历史概况 History Index Highlight

历史 History	最高 (日期) High (Date)		最低 (日期) Low (Date)		收盘 (日期) Close (Date)	
	上证综指 SSE Composite Index	6124.04	2007.10.16	95.79	1990.12.19	3543.94
科创 50 指数 SSE Star 50 Index	1726.19	2020.07.14	1005.62	2020.01.02	1441.17	2021.08.31
上证 180 指数 SSE 180 Index	13325.04	2007.10.16	1000.00	1996.06.28	9885.77	2021.08.31
上证 50 指数 SSE 50 Index	4772.93	2007.10.16	693.53	2005.06.06	3097.06	2021.08.31
上证 380 指数 SSE 380 Index	10307.63	2015.06.12	2465.46	2012.12.04	6580.88	2021.08.31
红利指数 Dividend Index	5272.32	2007.10.16	784.76	2005.06.06	3017.02	2021.08.31
治理指数 Governance Index	1615.72	2015.06.09	445.84	2008.10.28	1117.47	2021.08.31
A 股指数 A-Share Index	6429.68	2007.10.16	95.79	1990.12.19	3714.33	2021.08.31
B 股指数 B-Share Index	539.69	2015.06.05	21.25	1999.03.10	266.87	2021.08.31
基金指数 Fund Index	7832.23	2021.02.18	706.53	2005.06.06	7545.82	2021.08.31
国债指数 T-Bond Index	189.15	2021.08.31	91.10	2004.04.30	189.11	2021.08.31



上市公司股份类别和地区分布（按分类指数标准）

Regional Distribution of Listed Companies by Stock Type

地区 Area	仅发 A 股 A Share	A(B)、H 股 A (B)Share &H Share	A、B 股 A Share &B Share	仅发 B 股 B Share	合计 Total
安徽	60	3	1	0	64
北京	165	36	0	0	201
福建	66	2	0	0	68
甘肃	15	0	0	0	15
广东	126	11	0	0	137
广西	17	0	0	0	17
贵州	16	0	0	0	16
海南	11	0	2	0	13
河北	22	3	0	0	25
河南	29	5	0	0	34
黑龙江	25	0	1	0	26
湖北	49	1	1	0	51
湖南	41	0	1	0	42
吉林	18	0	0	0	18
江苏	258	5	1	0	264
江西	25	1	0	0	26
辽宁	33	1	1	0	35
内蒙	14	1	1	0	16
宁夏	6	0	0	0	6
青海	7	0	0	0	7
山东	95	7	0	0	102
山西	20	0	1	0	21
陕西	30	0	0	0	30
上海	223	19	30	4	276
四川	53	3	0	0	56
天津	27	5	1	0	33
西藏	9	0	0	0	9
新疆	31	1	0	0	32
云南	17	0	0	0	17
浙江	280	2	1	0	283
重庆	28	3	0	0	31
其他	3	1	0	0	4
合计 Total	1819	110	42	4	1975



上市公司行业分类概况 Overview of Listed Companies by Sectorial-type

行业 Sector	代码 Code	股票数 Number	发行股数(亿) Issued Volume (100M)	市价总值(亿) Market Capitalization (100M)	流通股数(亿) Marketable Volume (100M)
农、林、牧、渔业	A	16	147.79	1084.29	142.93
采矿业	B	50	4444.78	30937.50	4329.01
制造业	C	1231	11797.90	249289.09	9910.92
电力、热力、燃气及水生产和供应	D	83	2973.02	19296.03	2615.04
建筑业	E	50	1856.80	11299.89	1700.39
批发和零售业	F	103	1093.90	8930.48	1022.13
交通运输、仓储和邮政业	G	77	3199.94	18866.21	2732.39
住宿和餐饮业	H	5	27.07	731.80	24.12
信息传输、软件和信息技术服务业	I	120	1918.69	23689.52	1071.00
金融业	J	88	15390.06	105282.15	13486.94
房地产业	K	69	1394.28	9067.57	1288.74
租赁和商务服务业	L	22	219.31	5838.21	211.78
科学研究和技术服务业	M	27	130.30	6200.71	114.94
水利、环境和公共设施管理业	N	31	133.63	1908.86	112.38
教育	P	5	17.48	171.94	16.85
卫生和社会工作	Q	3	18.08	1280.23	17.26
文化、体育和娱乐业	R	30	313.50	2326.27	285.67
综合	S	7	78.44	476.94	78.30
全部行业		2017	45155.00	496677.68	39160.77



流通市值(亿) Market Capitalization (100M)	成交股数(亿) Trading Volume (100M)	成交金额(亿) Trading Value (100M)	市盈率 (加权) P/E	换手率 Turnover Rate %
937.11	58.71	382.92	33.29	34.84
30318.18	818.57	7415.82	23.16	26.57
198280.11	4729.29	86138.61	37.98	34.95
16422.02	611.81	3586.44	18.73	19.18
10411.84	449.11	2798.51	7.82	26.50
7961.92	249.20	2148.19	17.85	24.43
15583.72	308.57	2771.75	19.67	15.15
647.94	5.07	124.08	148.99	17.82
14715.17	278.73	4496.14	42.20	20.15
92076.94	1038.28	11573.55	7.45	11.04
8389.38	231.30	1972.66	7.23	22.22
5723.60	42.20	1003.00	48.38	16.19
5192.62	35.88	1653.15	82.48	25.72
1595.49	24.55	337.27	23.74	18.41
145.44	7.39	62.84	45.21	37.58
1273.94	3.10	488.01	62.04	31.64
2038.24	42.03	304.79	13.18	13.61
475.98	23.76	142.62	28.15	32.55
412189.63	8957.55	127400.35	17.37	26.18



上市公司股本结构 Share Structure and Market Size

股份名称 Classification	发行总股本 (亿) Issue Volume (100M)	比例(%) Ratio(%)	较上月增减 (亿) Monthly Change (100M)	市价总值 (亿) Market Cap. (100M)	比例(%) Ratio(%)
有限售流通股①	5994.23	13.275	749.25	84488.04	17.011
其中：特别表决权股	2.79	0.006	0.00	170.54	0.034
无限售流通 A 股 ②	39001.51	86.373	254.86	411444.03	82.839
境内上市外资股 (B 股) ③	159.26	0.353	0.00	745.60	0.150
无限售流通股合计④ ④=②+③	39160.77	86.725	254.86	412189.63	82.989
境内上市股票合计 ⑤=①+④	45155.00	100.000	1004.12	496677.68	100.000



主板发行 Main_Board Issued

证券代码 Code	证券简称 Securities	发行日期 Date of Issue	发行方式 Method of Issue	发行价 Issue Price	发行市盈率 (摊薄) P/E Ratio	中签率 % of Lottery	筹资金额 (亿元) Capital Raised (100M)
605507	国邦医药	2021.07.22	按市值申购	32.57	22.99	0.0405	27.301
603456	九洲药业	2021.07.27	定向募集	21.40	--	--	0.264
600538	国发股份	2021.07.28	定向募集	5.48	--	--	0.681
600285	羚锐制药	2021.07.29	定向募集	4.78	--	--	0.656
605589	圣泉集团	2021.07.29	按市值申购	24.01	22.99	0.0404	19.463
605588	冠石科技	2021.07.30	按市值申购	27.42	22.99	0.0120	5.011
601238	广汽集团	2021.07.30	定向募集	9.95	--	--	0.235
600018	上港集团	2021.07.30	定向募集	2.21	--	--	2.323
603668	天马科技	2021.07.30	定向募集	5.80	--	--	5.600
600626	申达股份	2021.08.02	定向募集	3.40	--	--	8.693
601825	沪农商行	2021.08.04	按市值申购	8.90	10.65	0.2104	85.836
603351	威尔药业	2021.08.04	定向募集	10.24	--	--	0.493
603038	华立股份	2021.08.05	定向募集	11.09	--	--	2.500
605069	正和生态	2021.08.05	按市值申购	15.13	22.24	0.0253	6.160
603616	韩建河山	2021.08.09	定向募集	4.36	--	--	3.837
605580	恒盛能源	2021.08.09	按市值申购	8.38	16.37	0.0258	4.190
603626	科森科技	2021.08.09	定向募集	7.47	--	--	5.013
600186	莲花健康	2021.08.09	定向募集	2.40	--	--	9.935
601728	中国电信	2021.08.09	按市值申购	4.53	19.84	0.9563	470.945
600571	信雅达	2021.08.10	定向募集	3.36	--	--	1.268
600452	涪陵电力	2021.08.11	定向募集	12.18	--	--	17.968
605577	龙版传媒	2021.08.12	按市值申购	5.99	26.07	0.0300	2.662
603843	正平股份	2021.08.17	定向募集	3.15	--	--	4.398
600718	东软集团	2021.08.18	定向募集	5.00	--	--	1.988
600876	洛阳玻璃	2021.08.18	定向募集	20.59	--	--	20.000
603926	铁流股份	2021.08.18	定向募集	10.39	--	--	1.700
600433	冠豪高新	2021.08.19	--	0.00	--	--	--
600884	杉杉股份	2021.08.19	定向募集	7.61	--	--	2.017
603348	文灿股份	2021.08.19	定向募集	18.21	--	--	0.122
603496	恒为科技	2021.08.23	定向募集	11.99	--	--	3.469
603890	春秋电子	2021.08.24	定向募集	10.79	--	--	5.270
600753	东方银星	2021.08.24	定向募集	6.55	--	--	1.000
603530	神马电力	2021.08.24	定向募集	13.16	--	--	4.240
603055	台华新材	2021.08.24	定向募集	3.18	--	--	0.203
600100	同方股份	2021.08.24	定向募集	6.46	--	--	24.961



科创板发行 Star_Market Issued

证券代码 Code	证券简称 Securities	发行日期 Date of Issue	发行方式 Distribution	发行价 Issue Price	筹资金额 (亿元) Capital Raised (100M)	上市时 是否盈利	是否有表决 权差异安排	科创板行业
688670	金迪克	2021.07.21	首发	55.18	12.140	是	否	生物医药
688385	复旦微电	2021.07.23	首发	6.23	7.476	是	否	新一代信息技术
688778	厦钨新能	2021.07.27	首发	24.50	15.409	是	否	新材料
688148	芳源股份	2021.07.28	首发	4.58	3.664	是	否	新材料
689009	九号公司	2021.07.29	增发	2.75	0.016	否	是	高端装备
688779	长远锂科	2021.07.30	首发	5.65	27.250	是	否	节能环保
688036	传音控股	2021.08.03	增发	26.24	0.444	是	否	新一代信息技术
688787	海天瑞声	2021.08.03	首发	36.94	3.953	是	否	新一代信息技术
688798	艾为电子	2021.08.04	首发	76.58	32.010	是	否	新一代信息技术
688733	壹石通	2021.08.06	首发	15.49	7.054	是	否	新材料
688728	格科微	2021.08.09	首发	14.38	35.934	是	否	新一代信息技术
688766	普冉股份	2021.08.10	首发	148.90	13.486	是	否	新一代信息技术
688339	亿华通	2021.08.11	增发	235.02	2.000	否	否	节能环保
688786	悦安新材	2021.08.16	首发	11.76	2.512	是	否	新材料
688012	中微公司	2021.08.17	增发	150.02	1.730	是	否	新一代信息技术
688198	佰仁医疗	2021.08.19	增发	24.60	0.108	是	否	生物医药
688776	国光电气	2021.08.20	首发	51.44	9.956	是	否	新一代信息技术
688425	铁建重工	2021-08-10	首发超额配售	2.87	5.533	是	否	高端装备



证券上市 Securities Listed

证券代码 Code	证券简称 Securities	上市日期 Listing Date	发行数量 (亿) Issued Volume (100M)	流通数量 (亿) Tradable Volume (100M)	上市首日表现(Trading Record on the First Day)						
					开盘价 Open	最高价 High	最低价 Low	收盘价 Close	成交数量 (百万) Traded Volume (1M)	成交金额 (百万) Turnover (1M)	换手率 Turnover Rate %
605507	国邦医药	2021.08.02	5.59	0.84	39.08	46.90	39.08	46.90	1.89	88.26	0.34
688670	金迪克	2021.08.02	0.88	0.18	88.00	100.00	82.67	82.91	12.35	1099.17	14.04
688385	复旦微电	2021.08.04	5.30	0.80	53.51	58.20	50.65	55.90	60.72	3248.36	11.45
688778	厦钨新能	2021.08.05	2.52	0.52	125.12	131.90	106.90	121.66	38.89	4530.92	15.46
688148	芳源股份	2021.08.06	5.09	0.72	35.00	39.48	30.00	34.80	57.94	2003.79	11.39
605589	圣泉集团	2021.08.10	7.75	0.81	28.81	34.57	28.81	34.57	1.08	37.41	0.14
688779	长远锂科	2021.08.11	19.29	3.48	21.00	25.88	20.07	23.17	272.23	5878.92	14.11
605588	冠石科技	2021.08.12	0.73	0.18	32.90	39.48	32.90	39.48	0.11	4.48	0.16
688787	海天瑞声	2021.08.13	0.43	0.09	171.66	172.39	139.25	139.48	7.45	1110.50	17.41
688798	艾为电子	2021.08.16	1.66	0.32	252.00	281.00	252.00	260.80	22.73	6044.26	13.69
605069	正和生态	2021.08.16	1.63	0.41	18.16	21.79	18.16	21.79	0.37	8.07	0.23
688733	壹石通	2021.08.17	1.82	0.39	70.00	73.50	59.23	62.40	29.11	1923.65	15.98
688728	格科微	2021.08.18	24.99	1.65	40.99	41.00	32.82	35.25	115.90	4098.02	4.64
605580	恒盛能源	2021.08.19	2.00	0.50	10.06	12.07	10.06	12.07	0.42	5.01	0.21
601825	沪农商行	2021.08.19	96.44	9.64	10.68	12.82	10.68	10.70	490.92	5510.07	5.09
601728	中国电信	2021.08.20	774.51	57.86	4.79	6.52	4.58	6.11	3884.66	20105.59	5.02
688766	普冉股份	2021.08.23	0.36	0.08	423.00	498.00	415.00	485.10	5.83	2688.56	16.09
605577	龙版传媒	2021.08.24	4.44	0.44	7.19	8.63	7.19	8.63	1.16	9.99	0.26
688786	悦安新材	2021.08.26	0.85	0.17	70.66	75.20	67.50	73.74	14.34	998.95	16.78
688776	国光电气	2021.08.31	0.77	0.16	150.00	156.00	127.77	137.16	12.57	1747.14	16.23



上市公司送股、配股 Bonus Share and Right Issue

股票代码 Code	股票简称 Stock	股权登记日 Registration Day	送股比例 Ratio of Bonus per Share	配股比例 Ratio of Rights Issue	配股价格 Price of Rights Issue
601236	红塔证券	2021.07.26	0.0000	0.3000	7.33
603966	法兰泰克	2021.08.02	0.4000	0.0000	0.00
603127	昭衍新药	2021.08.04	0.4000	0.0000	0.00
600277	亿利洁能	2021.08.23	0.3000	0.0000	0.00



转配比例 Ratio of Transferred Rights Issue	每股转让费 Transfer Fee Per Share	除权基准日 Ex-Rights Date	除权前日收盘价 Previous Day Closing Price	除权报价 Ex-Rights Quotation	股份上市日 Trading Date
0.0000	0.00	2021.08.04	13.36	11.97	2021.08.25
0.0000	0.00	2021.08.03	11.38	7.91	2021.08.04
0.0000	0.00	2021.08.05	229.68	163.81	2021.08.06
0.0000	0.00	2021.08.24	4.27	3.24	2021.08.25



市场筹资金额统计 Capital Raising

证券类型	筹、融资方式		公司数				筹资金额（亿元）			
			本月		本年		本月		本年	
			主板	科创板	主板	科创板	主板	科创板	主板	科创板
股票	首发	公开发行	8	12	70	116	621.57	170.84	1427.84	998.40
		超额配售	0	1	0	2	0.00	5.53	0.00	16.19
		首发小计	20		186		797.94		2442.44	
	再发	公开增发	0	0	0	0	0.00	0.00	0.00	0.00
		定向增发	26	5	253	24	128.83	4.30	2020.90	159.70
		配股	1	0	5	0	79.41	0.00	293.39	0.00
		转债转股	109	0	151	0	38.93	0.00	523.35	0.00
		优先股	0	-	0	-	0.00	-	0.00	-
		再发小计	138		409		251.47		2997.30	
	股票合计		158		594		1049.42		5439.74	
	债券	公司债	355		2499		3960.30		26080.66	
资产支持证券		229		1680		856.08		6691.62		
债券合计		584		4179		4816.38		32772.28		
公募 REITs	公募 REITs 合计	0		5		0		170.32		



十种发行股本最大股票 Top 10 Stocks of Largest Issued Volume

股票代码 Code	股票简称 Name of Stock	公司全称 Full Name	发行股数 (亿) Volume Issued (100M)	百分比 %
601288	农业银行	中国农业银行股份有限公司	3192.44	7.07
601398	工商银行	中国工商银行股份有限公司	2696.12	5.97
601988	中国银行	中国银行股份有限公司	2107.66	4.67
601857	中国石油	中国石油天然气股份有限公司	1619.22	3.59
600028	中国石化	中国石油化工股份有限公司	955.58	2.12
601728	中国电信	中国电信股份有限公司	774.51	1.72
601658	邮储银行	中国邮政储蓄银行股份有限公司	725.28	1.61
601816	京沪高铁	京沪高速铁路股份有限公司	491.06	1.09
600010	包钢股份	内蒙古包钢钢联股份有限公司	455.85	1.01
601668	中国建筑	中国建筑股份有限公司	419.48	0.93
总 计 Total			13437.20	29.76

十种市价总值最大股票 Top 10 Stocks of Largest Market Capitalization

股票代码 Code	股票简称 Name of Stock	公司全称 Full Name	市价总值 (亿) Market Capitalization (100M)	百分比 %
600519	贵州茅台	贵州茅台酒股份有限公司	19571.56	3.94
601398	工商银行	中国工商银行股份有限公司	12456.08	2.51
600036	招商银行	招商银行股份有限公司	10099.93	2.03
601288	农业银行	中国农业银行股份有限公司	9449.63	1.90
601857	中国石油	中国石油天然气股份有限公司	7998.95	1.61
601988	中国银行	中国银行股份有限公司	6386.20	1.29
601628	中国人寿	中国人寿保险股份有限公司	6005.51	1.21
601318	中国平安	中国平安保险(集团)股份有限公司	5405.50	1.09
601012	隆基股份	隆基绿能科技股份有限公司	4842.43	0.97
601888	中国中免	中国旅游集团中免股份有限公司	4457.31	0.90
总 计 Total			86673.09	17.45



十种流通股数最大股票 Top 10 Stocks of Largest Marketable Volume

股票代码 Code	股票简称 Name of Stock	公司全称 Full Name	流通股数 (亿) Volume Tradable (100M)	百分比 %
601288	农业银行	中国农业银行股份有限公司	2992.85	7.64
601398	工商银行	中国工商银行股份有限公司	2696.12	6.89
601988	中国银行	中国银行股份有限公司	2107.66	5.38
601857	中国石油	中国石油天然气股份有限公司	1619.22	4.14
600028	中国石化	中国石油化工股份有限公司	955.58	2.44
601818	光大银行	中国光大银行股份有限公司	413.53	1.06
601668	中国建筑	中国建筑股份有限公司	406.45	1.04
601328	交通银行	交通银行股份有限公司	392.51	1.00
600016	民生银行	中国民生银行股份有限公司	354.62	0.91
601998	中信银行	中信银行股份有限公司	340.53	0.87
总 计 Total			12279.06	31.36

十种流通市值最大股票 Top 10 Stocks of Largest Market Capitalization of Marketable Share

股票代码 Code	股票简称 Name of Stock	公司全称 Full Name	流通市值 (亿) Negotiable Market Capitalization (100M)	百分比 %
600519	贵州茅台	贵州茅台酒股份有限公司	19571.56	4.75
601398	工商银行	中国工商银行股份有限公司	12456.08	3.02
600036	招商银行	招商银行股份有限公司	10099.93	2.45
601288	农业银行	中国农业银行股份有限公司	8858.82	2.15
601857	中国石油	中国石油天然气股份有限公司	7998.95	1.94
601988	中国银行	中国银行股份有限公司	6386.20	1.55
601628	中国人寿	中国人寿保险股份有限公司	6005.51	1.46
601318	中国平安	中国平安保险(集团)股份有限公司	5405.50	1.31
601012	隆基股份	隆基绿能科技股份有限公司	4842.32	1.18
601888	中国中免	中国旅游集团中免股份有限公司	4457.31	1.08
总 计 Total			86082.18	20.88



会员、营业部地区分布 Regional Distributions of Member Firms and Business Outlets

地区 Area	会员数 Member Number	营业部数 Business Outlet Number	席位数 Seat Number		
			A 股席位 A-Share Seat	B 股席位 B-Share Seat	合计 Total
广东	24	1629	5496	39	5535
上海	20	860	7070	43	7113
北京	19	595	3870	44	3914
江苏	6	1028	2297	7	2304
福建	4	559	1050	3	1053
四川	4	474	954	4	958
浙江	4	1134	976	7	983
山东	3	674	665	2	667
湖南	3	431	494	2	496
辽宁	3	376	246	3	249
陕西	3	298	414	1	415
吉林	2	153	301	0	301
内蒙	2	121	267	2	269
云南	2	182	217	2	219
西藏	2	24	154	8	162
山西	2	213	157	2	159
海南	2	80	46	2	48
贵州	2	120	38	1	39
新疆	2	121	33	0	33
安徽	2	343	227	6	233
湖北	2	431	712	3	715
江西	2	344	491	2	493
广西	1	188	139	1	140
河南	1	404	90	1	91
天津	1	182	174	4	178
黑龙江	1	179	107	4	111
河北	1	281	103	1	104
重庆	1	244	194	5	199
甘肃	1	108	67	1	68
青海	1	27	52	0	52
宁夏	0	57	8	0	8
合计 Total	123	11860	27109	200	27309

注：地区分布以会员公司注册地、营业部注册地为准



会员交易地区分布 Regional Distribution of Member Firms by Turnover Ranking

地区 Area	数量 Number	交易金额 (亿元) Value Turnover(100M)							
		总计 Total	股票 Stock	优先股 Preferred	政府债 G-Bond	信用债 C-Bond	基金 Fund	期权 Share Option	回购 Repo
广东	24	268785.33	76830.55	55.01	533.17	9228.71	6156.27	410.45	175571.16
上海	20	186291.49	39339.06	43.04	351.01	5491.33	6981.86	174.11	133911.08
北京	19	143420.93	29438.30	59.08	290.47	4428.32	4569.78	61.17	104573.81
江苏	6	66776.66	25726.74	20.58	51.55	1349.83	4129.28	185.31	35313.37
福建	4	27599.85	6627.85	0.00	53.24	560.04	504.12	12.62	19841.98
湖北	2	27042.26	6010.60	0.00	40.95	395.67	467.57	11.98	20115.48
山东	3	21302.75	8372.99	0.00	14.62	1296.36	752.50	45.65	10820.62
四川	4	19291.96	5437.03	0.00	39.45	565.23	598.61	8.52	12643.12
湖南	3	16353.25	6533.19	0.00	41.00	577.90	912.12	23.37	8265.66
浙江	4	15637.73	5583.75	0.00	9.38	689.87	285.27	5.97	9063.48
西藏	2	14724.50	10229.20	0.00	7.62	683.54	672.54	10.96	3120.63
江西	2	11566.55	2247.19	0.00	19.26	137.64	163.23	3.19	8996.03
陕西	3	8793.26	1834.55	0.00	12.23	80.26	74.36	1.79	6790.07
安徽	2	8728.96	2961.11	0.00	7.07	131.59	119.70	3.20	5506.29
贵州	2	6413.82	946.42	0.00	38.07	732.14	991.64	1.17	3704.37
吉林	2	5643.49	1647.53	0.00	7.16	298.49	104.29	7.71	3578.32
重庆	1	5383.39	1077.86	0.00	1.35	62.78	45.91	1.92	4193.56
山西	2	4592.68	1108.27	0.00	35.78	2135.36	42.00	0.77	1270.49
内蒙	2	4025.05	1426.81	0.00	2.67	507.92	58.26	3.11	2026.27
广西	1	3354.97	875.75	0.00	5.34	97.02	38.99	2.31	2335.57
天津	1	2963.57	554.29	0.00	4.79	90.10	40.40	0.91	2273.07
新疆	2	2858.77	1612.31	0.00	6.31	101.96	81.36	1.88	1054.95
河北	1	2604.85	823.86	0.00	2.20	76.90	48.30	0.59	1653.00
云南	2	2119.52	710.95	0.00	3.46	73.55	26.05	1.28	1304.23
海南	2	2008.20	673.04	0.00	1.20	16.44	43.84	0.65	1273.03
河南	1	1563.13	947.52	0.00	0.08	51.70	60.51	1.32	502.01
黑龙江	1	1177.58	479.17	0.00	1.51	37.81	27.14	2.09	629.87
甘肃	1	1155.36	484.44	0.00	2.04	33.35	21.26	0.62	613.65
辽宁	3	1022.85	474.15	0.00	0.18	27.89	13.24	0.89	506.50
青海	1	248.49	131.66	0.00	0.00	12.68	4.58	0.00	99.58
合计 Total	123	883451.18	241146.17	177.71	1583.15	29972.40	28034.99	985.50	581551.26

注：地区分布以会员公司注册地为准



营业部交易地区分布 Regional Distribution of Business Outlets by Turnover Ranking

地区 Area	数量 Number	交易金额 (亿元) Value Turnover(100M)							
		总计 Total	股票 Stock	优先股 Preferred	政府债 G-Bond	信用债 C-Bond	基金 Fund	期权 Share Option	回购 Repo
广东	1629	182332.34	45414.78	24.75	384.22	6112.53	3044.44	174.55	127177.06
浙江	1134	48883.82	25055.17	4.16	39.52	1158.57	2114.59	41.96	20469.86
江苏	1028	65205.53	21515.25	17.63	81.73	1536.33	2899.13	166.84	38988.62
上海	860	207560.55	42297.46	39.12	410.82	7216.42	7536.45	164.54	149895.74
山东	674	22652.52	8371.81	0.00	18.05	662.29	911.08	47.16	12642.12
北京	595	144220.09	21259.55	90.29	332.17	5418.12	3679.70	126.97	113313.28
福建	559	33665.69	10426.29	0.21	63.36	690.90	1167.06	21.66	21296.21
四川	474	28150.43	7968.90	0.00	42.38	515.66	610.81	12.06	19000.61
湖北	431	22477.83	6483.37	0.00	33.43	687.12	875.49	7.92	14390.50
湖南	431	10938.95	4722.95	0.00	36.40	482.24	664.29	10.75	5022.31
河南	404	6862.76	4416.37	0.00	6.36	111.74	389.42	8.79	1930.10
辽宁	376	7555.29	3591.59	1.55	5.07	127.09	220.64	6.01	3603.35
江西	344	15209.95	3874.41	0.00	25.15	164.45	473.09	7.71	10665.13
安徽	343	7972.79	3869.80	0.00	5.12	151.38	246.72	4.43	3695.35
陕西	298	12393.95	3701.57	0.00	15.80	162.35	166.36	6.10	8341.77
河北	281	6038.18	2546.44	0.00	2.51	126.78	212.42	8.39	3141.63
重庆	244	9339.02	3123.11	0.00	5.68	198.55	215.96	8.49	5787.21
山西	213	5720.72	1902.10	0.00	32.92	2106.18	112.41	5.49	1561.63
广西	188	4834.45	1665.91	0.00	2.04	81.37	114.31	4.77	2966.05
云南	182	3397.96	1305.12	0.00	3.52	84.15	140.15	68.15	1796.88
天津	182	6418.33	2132.48	0.00	6.91	120.55	365.55	11.12	3781.72
黑龙江	179	6706.68	1739.78	0.00	12.7	186.11	570.12	51.17	4146.81
吉林	153	4917.16	1355.81	0.00	5.18	118.21	118.08	3.84	3316.03
新疆	121	1448.01	951.38	0.00	0.05	6.80	38.94	0.57	450.28
内蒙	121	2792.15	682.72	0.00	1.91	482.97	35.34	3.89	1585.33
贵州	120	2485.57	558.41	0.00	7.43	702.02	483.47	1.99	732.25
甘肃	108	1129.39	692.30	0.00	0.05	17.41	41.29	1.10	377.24
海南	80	1129.82	641.99	0.00	2.07	21.75	50.67	1.43	411.91
宁夏	57	984.93	700.89	0.00	0.01	24.56	27.45	0.95	231.07
青海	27	343.87	197.52	0.00	0.00	12.85	4.66	0.29	128.54
西藏	24	9682.42	7980.89	0.00	0.59	484.94	504.90	6.43	704.67
合计 Total	11860	883451.18	241146.17	177.71	1583.15	29972.40	28034.99	985.50	581551.26

注：地区分布以营业部注册地为准



主板每日成交 Daily Highlight of Main Board

日期 Date	上市交易数 No. of Stocks	成交股数 (亿股) Traded Volume (100M)	成交金额 (亿元) Traded Value (100M)	成交笔数 (万) Transactions (1,000)	平均市盈率 Average P/E Ratio	换手率 Turnover Ratio %
2021.08.02	1679	418.49	5752.09	3232.06	15.60	1.34
2021.08.03	1679	387.46	5233.89	3136.14	15.54	1.23
2021.08.04	1679	336.53	4749.71	2755.14	15.66	1.11
2021.08.05	1679	336.17	4653.58	2771.78	15.60	1.09
2021.08.06	1679	324.38	4409.69	2671.03	15.57	1.03
2021.08.09	1679	339.94	4764.92	2849.03	15.74	1.10
2021.08.10	1680	334.35	4887.22	2912.11	15.91	1.12
2021.08.11	1680	370.94	4761.52	2969.63	15.93	1.09
2021.08.12	1681	369.01	4730.15	2933.76	15.88	1.08
2021.08.13	1681	366.03	4658.07	2929.97	15.86	1.07
2021.08.16	1682	380.38	4701.13	3008.54	15.88	1.08
2021.08.17	1682	412.18	5124.93	3277.40	15.57	1.20
2021.08.18	1682	380.00	4831.87	2983.46	15.76	1.12
2021.08.19	1684	372.73	4828.51	3076.14	15.62	1.12
2021.08.20	1685	381.25	4967.05	3311.69	15.52	1.15
2021.08.23	1685	373.69	4976.91	3115.17	15.70	1.14
2021.08.24	1686	419.45	5474.89	3282.38	15.86	1.24
2021.08.25	1686	439.78	5320.46	3357.39	15.98	1.20
2021.08.26	1686	493.03	5570.44	3550.05	15.81	1.27
2021.08.27	1686	446.55	5392.54	3422.91	15.91	1.22
2021.08.30	1686	501.62	6307.54	3806.17	15.94	1.42
2021.08.31	1686	514.22	6423.10	3846.93	16.03	1.44

科创板每日成交 Daily Highlight of Star Market

日期 Date	上市交易数 No. of Stocks	成交股数 (亿股) Traded Volume (100M)	成交金额 (亿元) Traded Value (100M)	成交笔数 (万) Transactions (1,000)	平均市盈率 Average P/E Ratio	换手率 Turnover Ratio %
2021.08.02	320	15.19	852.94	226.80	75.68	1.68
2021.08.03	320	13.72	810.07	219.43	73.72	1.64
2021.08.04	321	12.75	747.07	201.40	76.29	1.46
2021.08.05	322	12.79	766.22	201.24	76.52	1.48
2021.08.06	323	12.71	764.25	208.98	76.11	1.49
2021.08.09	323	10.81	656.86	180.59	76.31	1.28
2021.08.10	323	11.26	670.09	189.63	76.40	1.30
2021.08.11	324	13.30	668.46	215.56	76.67	1.29
2021.08.12	324	12.94	668.29	185.25	77.35	1.28
2021.08.13	325	12.60	691.32	193.35	76.05	1.35
2021.08.16	326	11.00	660.36	181.30	76.19	1.29
2021.08.17	327	10.95	585.40	177.27	74.08	1.17
2021.08.18	328	10.43	549.22	172.78	74.79	1.08
2021.08.19	328	9.91	563.15	164.88	76.28	1.09
2021.08.20	328	10.43	576.27	172.07	75.14	1.13
2021.08.23	329	11.63	681.95	188.80	77.99	1.29
2021.08.24	329	11.83	702.40	191.55	79.00	1.31
2021.08.25	329	10.93	680.20	183.75	78.99	1.27
2021.08.26	330	10.85	669.40	189.11	77.40	1.27
2021.08.27	330	10.50	587.82	172.01	76.97	1.12
2021.08.30	330	12.08	703.98	192.52	76.65	1.35
2021.08.31	331	10.78	624.43	185.35	75.35	1.22



基金每日成交 Daily Highlight of Securities Investment Fund

日期 Date	上市交易数 No. of Stocks	成交数量 (亿元) Traded Volume (100M)	成交金额 (亿元) Traded Value (100M)	成交笔数 (万) Transactions (10,000)
2021.08.02	476	261.60	783.43	191.10
2021.08.03	476	236.91	665.76	182.16
2021.08.04	476	221.73	637.93	149.17
2021.08.05	476	199.61	591.84	137.03
2021.08.06	477	169.54	541.54	127.68
2021.08.09	478	198.53	612.20	148.94
2021.08.10	478	217.45	608.52	158.66
2021.08.11	478	182.76	577.84	130.84
2021.08.12	480	169.40	564.73	125.44
2021.08.13	481	174.42	511.13	137.45
2021.08.16	482	187.71	599.80	133.89
2021.08.17	483	233.58	655.25	192.74
2021.08.18	484	251.41	667.47	157.02
2021.08.19	485	225.99	642.41	145.71
2021.08.20	485	268.68	687.33	198.26
2021.08.23	487	221.54	696.92	138.48
2021.08.24	488	258.42	768.25	159.80
2021.08.25	489	211.41	619.34	140.88
2021.08.26	490	204.36	628.78	145.53
2021.08.27	491	181.78	565.92	121.21
2021.08.30	492	214.55	691.07	146.28
2021.08.31	491	237.37	703.03	158.15

回购每日成交 Daily Highlight of Repurchase

日期 Date	上市交易数 No. of Stocks	成交数量 (10 万手) Traded Volume (1M)	成交金额 (亿元) Traded Value (100M)	成交笔数 (万) Transactions (10,000)
2021.08.02	45	13535.10	13534.83	84.41
2021.08.03	45	13228.15	12562.63	83.52
2021.08.04	45	12333.55	12295.95	80.46
2021.08.05	45	12987.01	12792.10	83.44
2021.08.06	45	12252.31	12077.12	83.52
2021.08.09	45	13467.05	13017.23	85.54
2021.08.10	45	12774.05	12732.97	86.37
2021.08.11	45	13352.65	12746.60	84.87
2021.08.12	45	22277.78	13384.28	90.77
2021.08.13	45	12663.97	12663.97	82.56
2021.08.16	45	13487.75	13487.29	85.98
2021.08.17	45	12807.68	12807.68	86.54
2021.08.18	45	13674.95	12844.04	81.87
2021.08.19	45	13926.88	13452.08	89.41
2021.08.20	45	12891.89	12891.36	83.90
2021.08.23	45	13852.94	13803.15	88.62
2021.08.24	45	13720.89	13643.11	87.56
2021.08.25	45	14279.28	13972.24	86.56
2021.08.26	45	14530.47	14373.29	90.51
2021.08.27	45	14325.02	13717.17	89.69
2021.08.30	45	14792.43	14736.88	102.22
2021.08.31	45	15931.83	13779.41	90.02



政府债每日成交 Daily Highlight of G-Bond Spot

日期 Date	上市交易数 No. of Stocks	成交数量 (10万手) Traded Volume (100,000)	成交金额 (亿元) Traded Value (100M)	成交笔数 (万) Transactions (10,000)
2021.08.02	6166	44.77	45.20	0.42
2021.08.03	6167	27.67	27.92	0.51
2021.08.04	6173	34.79	35.03	0.30
2021.08.05	6174	53.45	53.64	0.31
2021.08.06	6204	22.40	22.55	0.24
2021.08.09	6198	31.51	31.90	0.41
2021.08.10	6218	36.21	36.24	0.34
2021.08.11	6232	71.50	71.15	0.27
2021.08.12	6230	31.19	31.37	0.18
2021.08.13	6230	35.04	35.00	0.22
2021.08.16	6239	28.02	28.11	0.19
2021.08.17	6243	30.51	30.53	0.20
2021.08.18	6243	39.83	39.90	0.27
2021.08.19	6250	21.72	21.77	0.19
2021.08.20	6267	22.49	22.57	0.31
2021.08.23	6277	33.42	33.52	0.18
2021.08.24	6282	27.07	27.11	0.27
2021.08.25	6308	46.97	46.97	0.22
2021.08.26	6319	24.82	25.23	0.24
2021.08.27	6336	50.36	50.36	0.24
2021.08.30	6341	55.18	55.32	0.25
2021.08.31	6351	21.43	21.43	0.17

信用债每日成交 Daily Highlight of Credit Bond Spot

日期 Date	上市交易数 No. of Stocks	成交数量 (10万手) Traded Volume (100,000)	成交金额 (亿元) Traded Value (100M)	成交笔数 (万) Transactions (10,000)
2021.08.02	16121	505.68	581.47	192.87
2021.08.03	16138	687.88	734.84	150.21
2021.08.04	16156	634.20	713.65	187.72
2021.08.05	16169	648.55	718.58	178.29
2021.08.06	16183	484.86	578.46	206.85
2021.08.09	16180	557.44	635.89	203.92
2021.08.10	16208	631.92	710.16	185.28
2021.08.11	16217	615.99	691.09	193.53
2021.08.12	16225	632.96	730.13	210.70
2021.08.13	16248	463.11	547.93	186.52
2021.08.16	16250	543.30	603.68	169.50
2021.08.17	16278	676.42	779.97	237.91
2021.08.18	16297	664.01	743.09	197.70
2021.08.19	16323	676.70	757.94	222.83
2021.08.20	16325	527.56	620.93	303.33
2021.08.23	16320	686.16	798.43	389.45
2021.08.24	16311	619.92	741.38	250.05
2021.08.25	16305	597.96	704.99	246.66
2021.08.26	16307	548.01	642.23	227.25
2021.08.27	16319	473.98	608.25	250.08
2021.08.30	16304	570.71	702.31	259.66
2021.08.31	16296	512.78	639.61	247.49



期权成交概况

日期	合约类别	标的数	合约数	成交量（万张）	成交金额（亿元）	持仓量（万张）
2021-08-02	认购	2	100	335.29	24.38	277.40
2021-08-02	认沽	2	100	293.92	23.99	207.38
2021-08-03	认购	2	101	199.74	15.97	274.75
2021-08-03	认沽	2	101	189.09	13.97	219.89
2021-08-04	认购	2	102	177.51	14.61	274.54
2021-08-04	认沽	2	102	166.71	11.78	227.85
2021-08-05	认购	2	102	196.73	14.53	276.02
2021-08-05	认沽	2	102	203.00	14.91	236.57
2021-08-06	认购	2	102	162.45	10.14	290.34
2021-08-06	认沽	2	102	175.53	13.90	227.18
2021-08-09	认购	2	102	251.61	18.46	283.77
2021-08-09	认沽	2	102	235.53	15.40	245.59
2021-08-10	认购	2	102	297.03	20.74	272.08
2021-08-10	认沽	2	102	271.32	16.68	260.91
2021-08-11	认购	2	102	213.06	15.76	282.02
2021-08-11	认沽	2	102	186.46	11.05	258.89
2021-08-12	认购	2	102	178.47	11.27	304.06
2021-08-12	认沽	2	102	179.57	11.49	251.41
2021-08-13	认购	2	102	231.87	13.84	316.63
2021-08-13	认沽	2	102	229.19	15.19	247.12
2021-08-16	认购	2	102	214.71	13.41	316.65
2021-08-16	认沽	2	102	194.93	12.54	251.90
2021-08-17	认购	2	102	331.56	17.00	342.55
2021-08-17	认沽	2	102	353.30	24.45	235.92
2021-08-18	认购	2	102	305.47	16.22	329.00
2021-08-18	认沽	2	102	292.14	19.23	244.82
2021-08-19	认购	2	102	284.90	14.70	341.07
2021-08-19	认沽	2	102	296.82	20.22	239.95
2021-08-20	认购	2	102	401.76	17.09	371.85
2021-08-20	认沽	2	102	449.84	37.15	222.41
2021-08-23	认购	2	106	284.55	14.46	340.87
2021-08-23	认沽	2	106	252.19	17.19	220.58
2021-08-24	认购	2	106	326.47	19.48	318.12
2021-08-24	认沽	2	106	280.14	16.62	233.25
2021-08-25	认购	2	106	212.07	11.88	206.98
2021-08-25	认沽	2	106	193.25	12.87	174.88
2021-08-26	认购	2	99	206.16	12.29	249.53
2021-08-26	认沽	2	99	220.05	19.58	180.15
2021-08-27	认购	2	101	203.78	14.33	248.46
2021-08-27	认沽	2	101	216.25	18.33	193.00
2021-08-30	认购	2	101	200.34	12.74	271.66
2021-08-30	认沽	2	101	211.85	18.45	197.89
2021-08-31	认购	2	101	241.63	14.67	293.31
2021-08-31	认沽	2	101	243.27	21.51	198.49

期权行权交割情况

合约类别	本月行权合约数	行权申报数量（张）	有效行权数量（张）
合计	50	63928.00	63886.00
认购	25	30900.00	30889.00
认沽	25	33028.00	32997.00



融资融券交易 Financing Securities

证券代码 Code	证券简称 Securities	融资买入 (百万) Margin Buying	融券卖出 (百万) Short Selling	合计 (百万) Total
510050	50ETF	2025.48	928.95	2954.43
510150	消费 ETF	23.93	0.00	23.93
510180	180ETF	9.82	10.24	20.06
510230	金融 ETF	62.04	0.00	62.04
510300	300ETF	1653.69	2779.01	4432.70
510310	HS300ETF	124.67	117.42	242.09
510330	华夏 300	231.85	650.11	881.96
510360	广发 300	1.08	0.00	1.08
510390	平安 300	15.28	19.72	35.00
510500	500ETF	1268.47	3540.67	4809.14
510510	广发 500	16.70	39.83	56.53
510580	ZZ500ETF	13.46	0.00	13.46
510590	平安 500	0.95	0.29	1.24
510710	上 50ETF	2.51	0.00	2.51
510800	上证 50	13.93	0.00	13.93
510810	上海国企	1.24	0.00	1.24
510880	红利 ETF	43.26	0.00	43.26
510900	H 股 ETF	4265.89	0.00	4265.89
511010	国债 ETF	22.99	0.00	22.99
512000	券商 ETF	3864.86	352.29	4217.15
512010	医药 ETF	308.26	0.00	308.26
512070	证券保险	111.60	0.00	111.60
512090	MSCI 易基	1.37	0.00	1.37
512100	1000ETF	351.97	66.21	418.18
512160	MSCI 基金	8.63	0.00	8.63
512170	医疗 ETF	599.05	17.69	616.74
512200	地产 ETF	66.59	0.00	66.59
512290	生物医药	230.23	16.07	246.30
512330	信息 ETF	2.73	0.00	2.73
512400	有色 ETF	622.82	0.00	622.82
512480	半导体	815.97	0.00	815.97
512500	中证 500	78.02	369.50	447.52
512510	ETF500	6.63	0.01	6.64
512520	MSCIETF	0.10	0.00	0.10
512580	碳中和	146.71	0.00	146.71
512660	军工 ETF	2510.91	157.27	2668.18
512670	国防 ETF	380.57	0.00	380.57
512680	军工基金	72.51	0.00	72.51
512690	酒 ETF	1127.95	0.00	1127.95
512700	银行基金	122.78	15.66	138.44
512710	军工龙头	463.33	0.00	463.33
512720	计算机	26.67	0.00	26.67
512760	芯片 ETF	1550.95	194.40	1745.35
512770	战略新兴	11.23	0.00	11.23
512800	银行 ETF	823.24	243.13	1066.37



融资融券交易 Financing Securities

证券代码 Code	证券简称 Securities	融资买入 (百万) Margin Buying	融券卖出 (百万) Short Selling	合计 (百万) Total
512880	证券 ETF	7171.52	193.25	7364.77
512900	证券投资基金	123.19	5.51	128.70
512910	100ETF	4.28	0.00	4.28
512980	传媒 ETF	118.79	0.00	118.79
512990	MSCIA 股	0.29	0.00	0.29
513010	港股科技	136.21	0.00	136.21
513030	德国 30	3.12	0.00	3.12
513050	中概互联	1787.14	0.00	1787.14
513090	香港证券	896.33	0.00	896.33
513100	纳指 ETF	328.79	0.00	328.79
513130	恒生科技	214.85	0.00	214.85
513180	恒指科技	305.96	0.00	305.96
513330	恒生互联	2001.24	0.00	2001.24
513500	标普 500	152.34	0.00	152.34
513550	港股通 50	55.50	0.00	55.50
513660	恒生通	79.65	0.00	79.65
515000	科技 ETF	105.06	0.00	105.06
515010	华夏证券	21.32	0.00	21.32
515030	新汽车	1056.72	11.08	1067.80
515050	5GETF	780.26	0.00	780.26
515070	AI 智能	11.45	0.00	11.45
515080	中证红利	12.09	0.00	12.09
515120	创新药	72.51	0.00	72.51
515170	食品饮料	140.91	0.00	140.91
515180	100 红利	3.84	0.00	3.84
515210	钢铁 ETF	167.46	6.22	173.68
515220	煤炭 ETF	167.30	9.59	176.89
515260	电子 ETF	16.78	1.03	17.81
515290	银行	26.85	0.00	26.85
515320	电子 50	6.83	0.00	6.83
515330	天弘 300	0.74	0.00	0.74
515380	泰康 300	85.71	162.76	248.47
515390	HS300	0.79	152.92	153.71
515560	证券 E	55.70	0.00	55.70
515580	中证科技	4.54	0.00	4.54
515650	消费 50	135.50	0.00	135.50
515660	沪深 300E	0.99	0.00	0.99
515700	新能源车	912.49	0.00	912.49
515710	食品 ETF	73.50	0.00	73.50
515750	科技 50	13.58	0.00	13.58
515790	光伏 ETF	1350.25	16.55	1366.80
515800	800ETF	0.70	0.00	0.70
515880	通信 ETF	173.21	3.67	176.88
515920	智能消费	1.17	0.00	1.17
516020	化工 ETF	23.40	0.00	23.40



融资融券交易 Financing Securities

证券代码 Code	证券简称 Securities	融资买入 (百万) Margin Buying	融券卖出 (百万) Short Selling	合计 (百万) Total
516050	科技龙头	13.95	0.00	13.95
516120	化工 50	15.81	0.00	15.81
516160	新能源	466.74	0.00	466.74
516780	稀土 ETF	497.24	1.48	498.72
516880	光伏 50	122.22	0.00	122.22
517000	沪港深	19.86	0.00	19.86
517050	互联网 50	6.80	0.00	6.80
517080	HGS500	6.59	0.00	6.59
517100	AH500ETF	1.17	0.00	1.17
517300	AH300ETF	10.06	0.00	10.06
518880	黄金 ETF	13305.12	12.46	13317.58
588000	科创 50	1566.71	21.53	1588.24
588050	科创 ETF	127.09	0.00	127.09
588080	科创板 50	226.25	31.28	257.53
588090	科创板	59.47	0.00	59.47
600000	浦发银行	776.09	73.05	849.14
600004	白云机场	382.60	1.44	384.04
600006	东风汽车	2236.46	36.27	2272.73
600007	中国国贸	113.71	15.44	129.15
600008	首创环保	953.42	18.87	972.29
600009	上海机场	1086.35	96.14	1182.49
600010	包钢股份	14403.07	1341.03	15744.10
600011	华能国际	925.79	54.96	980.75
600012	皖通高速	43.88	0.00	43.88
600015	华夏银行	262.09	6.88	268.97
600016	民生银行	845.18	40.24	885.42
600017	日照港	61.79	9.57	71.36
600018	上港集团	346.51	7.48	353.99
600019	宝钢股份	2814.75	106.44	2921.19
600020	中原高速	52.38	0.03	52.41
600021	上海电力	219.60	8.04	227.64
600022	山东钢铁	915.42	39.54	954.96
600023	浙能电力	368.45	2.50	370.95
600025	华能水电	447.43	4.03	451.46
600026	中远海能	192.61	5.86	198.47
600027	华电国际	599.86	10.84	610.70
600028	中国石化	1720.89	50.66	1771.55
600029	南方航空	221.76	49.07	270.83
600030	中信证券	10899.48	332.44	11231.92
600031	三一重工	14797.11	593.18	15390.29
600033	福建高速	35.52	0.00	35.52
600035	楚天高速	40.04	0.00	40.04
600036	招商银行	4489.80	1150.80	5640.60
600037	歌华有线	194.36	5.09	199.45
600038	中直股份	2917.25	59.41	2976.66



融资融券交易 Financing Securities

证券代码 Code	证券简称 Securities	融资买入 (百万) Margin Buying	融券卖出 (百万) Short Selling	合计 (百万) Total
600039	四川路桥	994.58	17.48	1012.06
600048	保利地产	2336.70	123.70	2460.40
600050	中国联通	1305.58	35.88	1341.46
600053	九鼎投资	177.90	0.24	178.14
600055	万东医疗	1319.91	3.94	1323.85
600056	中国医药	141.62	5.76	147.38
600057	厦门象屿	392.99	4.87	397.86
600058	五矿发展	703.69	0.51	704.20
600059	古越龙山	302.09	27.85	329.94
600060	海信视像	530.97	21.24	552.21
600061	国投资本	1808.49	29.19	1837.68
600062	华润双鹤	112.55	4.07	116.62
600063	皖维高新	1186.35	0.34	1186.69
600064	南京高科	176.49	4.15	180.64
600066	宇通客车	477.30	27.55	504.85
600067	冠城大通	389.49	0.02	389.51
600068	葛洲坝	2819.22	27.54	2846.76
600072	中船科技	855.27	0.14	855.41
600073	上海梅林	128.95	1.23	130.18
600075	新疆天业	2484.16	18.74	2502.90
600076	康欣新材	209.15	0.00	209.15
600077	宋都股份	29.82	0.00	29.82
600079	人福医药	770.10	19.50	789.60
600081	东风科技	355.97	0.48	356.45
600085	同仁堂	1363.53	57.58	1421.11
600088	中视传媒	69.55	0.44	69.99
600089	特变电工	12185.32	342.85	12528.17
600094	大名城	73.18	1.64	74.82
600096	云天化	6947.08	98.94	7046.02
600098	广州发展	333.96	0.14	334.10
600100	同方股份	410.06	1.44	411.50
600104	上汽集团	2120.78	82.79	2203.57
600105	永鼎股份	221.03	0.48	221.51
600107	美尔雅	140.43	0.01	140.44
600108	亚盛集团	393.41	5.33	398.74
600109	国金证券	2096.43	79.69	2176.12
600110	诺德股份	2576.81	171.58	2748.39
600111	北方稀土	33994.65	1106.96	35101.61
600113	浙江东日	38.12	0.12	38.24
600115	中国东航	99.06	19.77	118.83
600116	三峡水利	1121.35	17.19	1138.54
600118	中国卫星	1003.30	41.28	1044.58
600120	浙江东方	224.74	5.83	230.57
600121	郑州煤电	139.10	6.60	145.70
600123	兰花科创	684.93	7.27	692.20



融资融券交易 Financing Securities

证券代码 Code	证券简称 Securities	融资买入 (百万) Margin Buying	融券卖出 (百万) Short Selling	合计 (百万) Total
600125	铁龙物流	222.41	2.30	224.71
600126	杭钢股份	670.04	13.69	683.73
600127	金健米业	253.33	0.00	253.33
600129	太极集团	332.57	2.90	335.47
600130	波导股份	379.08	1.77	380.85
600131	国网信通	325.47	36.07	361.54
600132	重庆啤酒	377.19	168.56	545.75
600133	东湖高新	169.39	0.00	169.39
600135	乐凯胶片	210.55	0.47	211.02
600136	当代文体	91.15	0.79	91.94
600138	中青旅	305.75	0.31	306.06
600141	兴发集团	5200.37	116.28	5316.65
600143	金发科技	4490.08	111.42	4601.50
600150	中国船舶	4654.30	147.34	4801.64
600151	航天机电	1081.61	11.27	1092.88
600153	建发股份	255.31	11.23	266.54
600155	华创阳安	601.32	31.51	632.83
600157	永泰能源	1181.72	0.00	1181.72
600158	中体产业	545.07	3.64	548.71
600160	巨化股份	2119.96	42.63	2162.59
600161	天坛生物	851.98	38.87	890.85
600162	香江控股	38.00	0.05	38.05
600163	中闽能源	284.13	0.47	284.60
600166	福田汽车	2698.76	257.09	2955.85
600167	联美控股	206.45	6.62	213.07
600168	武汉控股	53.54	0.00	53.54
600169	太原重工	258.70	4.01	262.71
600170	上海建工	159.31	10.03	169.34
600171	上海贝岭	3302.33	214.89	3517.22
600172	黄河旋风	1528.08	0.00	1528.08
600176	中国巨石	3073.19	59.01	3132.20
600177	雅戈尔	153.99	7.53	161.52
600180	瑞茂通	82.26	0.06	82.32
600183	生益科技	1956.96	64.45	2021.41
600184	光电股份	282.68	2.86	285.54
600185	格力地产	2109.16	11.80	2120.96
600187	国中水务	126.02	0.14	126.16
600188	兖州煤业	980.21	44.04	1024.25
600195	中牧股份	238.16	6.45	244.61
600196	复星医药	14589.22	816.48	15405.70
600197	伊力特	1068.00	68.02	1136.02
600199	金种子酒	295.08	79.80	374.88
600200	江苏吴中	159.96	0.00	159.96
600201	生物股份	333.75	20.78	354.53
600206	有研新材	2895.93	60.68	2956.61



融资融券交易 Financing Securities

证券代码 Code	证券简称 Securities	融资买入 (百万) Margin Buying	融券卖出 (百万) Short Selling	合计 (百万) Total
600208	新湖中宝	685.11	6.55	691.66
600210	紫江企业	1679.09	12.29	1691.38
600213	亚星客车	125.27	0.00	125.27
600216	浙江医药	2158.14	23.62	2181.76
600217	中再资环	478.09	0.08	478.17
600218	全柴动力	3372.71	11.27	3383.98
600219	南山铝业	2662.77	91.73	2754.50
600220	江苏阳光	68.85	0.02	68.87
600222	太龙药业	320.26	0.28	320.54
600223	鲁商发展	944.48	4.13	948.61
600229	城市传媒	17.98	0.05	18.03
600230	沧州大化	1481.99	0.00	1481.99
600231	凌钢股份	216.50	0.00	216.50
600233	圆通速递	177.46	6.32	183.78
600236	桂冠电力	73.62	0.00	73.62
600237	铜峰电子	610.49	0.00	610.49
600246	万通发展	383.79	1.87	385.66
600251	冠农股份	1100.44	5.69	1106.13
600252	中恒集团	363.55	3.17	366.72
600256	广汇能源	2690.29	76.62	2766.91
600257	大湖股份	252.58	0.04	252.62
600258	首旅酒店	373.92	24.97	398.89
600259	广晟有色	4818.18	54.37	4872.55
600260	ST凯乐	238.87	8.63	247.50
600261	阳光照明	67.43	0.15	67.58
600266	城建发展	130.57	2.96	133.53
600267	海正药业	308.83	2.65	311.48
600268	国电南自	1210.04	2.14	1212.18
600269	赣粤高速	64.18	0.00	64.18
600271	航天信息	379.31	11.32	390.63
600273	嘉化能源	1196.61	4.02	1200.63
600276	恒瑞医药	5257.03	856.60	6113.63
600277	亿利洁能	1088.60	1.44	1090.04
600278	东方创业	24.96	1.48	26.44
600282	南钢股份	485.15	33.49	518.64
600284	浦东建设	72.70	0.95	73.65
600285	羚锐制药	254.04	1.52	255.56
600287	江苏舜天	57.37	0.07	57.44
600288	大恒科技	209.65	1.63	211.28
600292	远达环保	183.91	0.00	183.91
600293	三峡新材	344.83	0.07	344.90
600295	鄂尔多斯	1833.53	31.57	1865.10
600297	广汇汽车	644.27	0.75	645.02
600298	安琪酵母	586.81	27.20	614.01
600299	安迪苏	128.80	6.43	135.23



融资融券交易 Financing Securities

证券代码 Code	证券简称 Securities	融资买入 (百万) Margin Buying	融券卖出 (百万) Short Selling	合计 (百万) Total
600303	曙光股份	86.73	0.12	86.85
600305	恒顺醋业	341.00	5.28	346.28
600307	酒钢宏兴	848.29	35.25	883.54
600308	华泰股份	321.73	0.31	322.04
600309	万华化学	4632.44	286.10	4918.54
600310	桂东电力	42.83	8.28	51.11
600312	平高电气	619.50	24.47	643.97
600315	上海家化	467.38	74.26	541.64
600316	洪都航空	5891.86	646.05	6537.91
600318	新力金融	138.66	3.15	141.81
600320	振华重工	521.05	5.20	526.25
600322	天房发展	21.37	0.00	21.37
600323	瀚蓝环境	399.19	3.96	403.15
600325	华发股份	521.01	7.84	528.85
600326	西藏天路	193.60	0.58	194.18
600328	中盐化工	3496.94	1.43	3498.37
600329	中新药业	493.54	13.90	507.44
600330	天通股份	3016.28	4.14	3020.42
600331	宏达股份	941.13	1.12	942.25
600332	白云山	1237.98	28.21	1266.19
600333	长春燃气	300.92	0.00	300.92
600335	国机汽车	110.50	0.19	110.69
600336	澳柯玛	261.44	0.97	262.41
600337	美克家居	164.54	0.15	164.69
600339	中油工程	232.18	2.14	234.32
600340	华夏幸福	161.18	15.48	176.66
600343	航天动力	563.39	0.51	563.90
600345	长江通信	81.82	0.00	81.82
600346	恒力石化	4425.65	169.15	4594.80
600348	华阳股份	4779.47	61.05	4840.52
600350	山东高速	46.56	5.20	51.76
600351	亚宝药业	241.04	0.51	241.55
600352	浙江龙盛	2198.27	29.68	2227.95
600360	华微电子	2793.45	69.17	2862.62
600362	江西铜业	4419.68	316.26	4735.94
600363	联创光电	2477.63	14.03	2491.66
600366	宁波韵升	3933.84	14.63	3948.47
600368	五洲交通	102.57	0.02	102.59
600369	西南证券	1856.52	88.31	1944.83
600372	中航电子	2244.31	107.31	2351.62
600373	中文传媒	154.57	6.14	160.71
600375	汉马科技	711.79	0.76	712.55
600376	首开股份	34.00	3.27	37.27
600377	宁沪高速	61.74	6.43	68.17
600378	昊华科技	434.99	0.55	435.54



融资融券交易 Financing Securities

证券代码 Code	证券简称 Securities	融资买入 (百万) Margin Buying	融券卖出 (百万) Short Selling	合计 (百万) Total
600380	健康元	376.44	17.02	393.46
600383	金地集团	836.08	48.05	884.13
600386	北巴传媒	57.40	0.00	57.40
600388	龙净环保	169.33	6.88	176.21
600389	江山股份	552.00	0.43	552.43
600390	五矿资本	542.17	13.65	555.82
600391	航发科技	1230.62	0.91	1231.53
600392	盛和资源	15378.19	325.82	15704.01
600395	盘江股份	704.65	45.20	749.85
600398	海澜之家	116.88	6.95	123.83
600400	红豆股份	39.31	0.00	39.31
600406	国电南瑞	1861.48	117.40	1978.88
600409	三友化工	2269.25	79.66	2348.91
600410	华胜天成	278.08	12.71	290.79
600415	小商品城	246.69	14.90	261.59
600418	江淮汽车	6429.15	121.22	6550.37
600422	昆药集团	297.07	0.42	297.49
600425	青松建化	402.00	31.86	433.86
600426	华鲁恒升	2318.20	92.33	2410.53
600428	中远海特	1126.85	2.00	1128.85
600433	冠豪高新	281.72	0.00	281.72
600435	北方导航	914.46	17.08	931.54
600436	片仔癀	3494.64	364.16	3858.80
600438	通威股份	14977.22	711.88	15689.10
600446	金证股份	290.69	9.89	300.58
600448	华纺股份	65.93	0.06	65.99
600449	宁夏建材	161.72	3.00	164.72
600452	涪陵电力	587.56	0.45	588.01
600456	宝钛股份	2149.32	52.95	2202.27
600458	时代新材	827.00	0.02	827.02
600459	贵研铂业	1591.87	32.48	1624.35
600460	士兰微	7380.62	962.47	8343.09
600466	蓝光发展	82.77	2.88	85.65
600467	好当家	73.90	0.00	73.90
600469	风神股份	52.62	0.16	52.78
600477	杭萧钢构	288.34	0.86	289.20
600478	科力远	1296.58	1.07	1297.65
600480	凌云股份	265.70	0.00	265.70
600481	双良节能	1058.19	0.04	1058.23
600482	中国动力	774.26	24.49	798.75
600483	福能股份	632.65	2.19	634.84
600486	扬农化工	446.79	34.68	481.47
600487	亨通光电	1068.35	17.92	1086.27
600489	中金黄金	1368.00	19.19	1387.19
600490	鹏欣资源	2845.04	61.35	2906.39



融资融券交易 Financing Securities

证券代码 Code	证券简称 Securities	融资买入 (百万) Margin Buying	融券卖出 (百万) Short Selling	合计 (百万) Total
600491	龙元建设	265.57	0.07	265.64
600495	晋西车轴	90.43	1.22	91.65
600497	驰宏锌锗	2369.01	36.61	2405.62
600498	烽火通信	843.67	56.92	900.59
600499	科达制造	8062.48	12.94	8075.42
600500	中化国际	1394.38	20.93	1415.31
600501	航天晨光	295.57	0.00	295.57
600502	安徽建工	183.67	0.05	183.72
600503	华丽家族	337.18	0.10	337.28
600507	方大特钢	561.16	8.36	569.52
600508	上海能源	453.77	11.61	465.38
600509	天富能源	743.70	4.03	747.73
600510	黑牡丹	506.63	15.83	522.46
600511	国药股份	864.30	17.26	881.56
600512	腾达建设	499.53	1.47	501.00
600516	方大炭素	7378.78	114.25	7493.03
600517	国网英大	910.97	9.55	920.52
600519	贵州茅台	20658.59	1159.33	21817.92
600521	华海药业	518.95	32.38	551.33
600522	中天科技	2846.75	87.33	2934.08
600523	贵航股份	508.51	5.14	513.65
600525	长园集团	778.93	4.19	783.12
600528	中铁工业	226.14	7.19	233.33
600529	山东药玻	639.82	19.58	659.40
600531	豫光金铅	924.26	3.44	927.70
600532	未来股份	172.09	0.76	172.85
600533	栖霞建设	62.83	0.05	62.88
600535	天士力	373.19	6.42	379.61
600536	中国软件	1394.38	133.90	1528.28
600537	亿晶光电	248.35	1.05	249.40
600543	莫高股份	81.57	0.79	82.36
600545	卓郎智能	41.22	0.16	41.38
600546	山煤国际	2628.55	19.30	2647.85
600547	山东黄金	817.63	28.45	846.08
600548	深高速	80.01	1.80	81.81
600549	厦门钨业	5613.39	284.74	5898.13
600550	保变电气	364.27	0.05	364.32
600551	时代出版	63.44	0.07	63.51
600552	凯盛科技	967.66	1.21	968.87
600557	康缘药业	106.22	0.83	107.05
600559	老白干酒	1070.06	123.91	1193.97
600562	国睿科技	774.46	1.32	775.78
600563	法拉电子	1297.79	85.12	1382.91
600565	迪马股份	65.77	2.19	67.96
600566	济川药业	165.58	4.73	170.31



融资融券交易 Financing Securities

证券代码 Code	证券简称 Securities	融资买入 (百万) Margin Buying	融券卖出 (百万) Short Selling	合计 (百万) Total
600567	山鹰国际	369.76	6.19	375.95
600569	安阳钢铁	533.99	1.09	535.08
600570	恒生电子	1721.76	89.29	1811.05
600571	信雅达	69.50	0.17	69.67
600572	康恩贝	176.33	5.67	182.00
600575	淮河能源	162.15	0.02	162.17
600577	精达股份	1602.47	4.98	1607.45
600578	京能电力	118.34	0.69	119.03
600580	卧龙电驱	2564.47	49.95	2614.42
600581	八一钢铁	1400.41	4.89	1405.30
600582	天地科技	755.89	29.76	785.65
600583	海油工程	200.42	5.78	206.20
600584	长电科技	5717.37	397.69	6115.06
600585	海螺水泥	2729.99	171.97	2901.96
600587	新华医疗	868.10	3.19	871.29
600588	用友网络	2849.79	114.31	2964.10
600590	泰豪科技	715.81	0.22	716.03
600592	龙溪股份	157.15	0.07	157.22
600594	益佰制药	144.17	0.56	144.73
600596	新安股份	6158.64	2.97	6161.61
600597	光明乳业	394.39	27.10	421.49
600598	北大荒	810.58	27.65	838.23
600600	青岛啤酒	563.79	69.63	633.42
600602	云赛智联	174.79	2.94	177.73
600604	市北高新	103.76	9.03	112.79
600606	绿地控股	394.98	11.73	406.71
600609	金杯汽车	114.71	0.36	115.07
600611	大众交通	58.64	0.19	58.83
600612	老凤祥	88.33	0.07	88.40
600616	金枫酒业	218.31	19.65	237.96
600617	国新能源	79.75	0.08	79.83
600618	氯碱化工	538.92	5.37	544.29
600620	天宸股份	94.44	0.23	94.67
600621	华鑫股份	1746.79	89.84	1836.63
600622	光大嘉宝	55.96	0.01	55.97
600623	华谊集团	991.64	21.15	1012.79
600624	复旦复华	113.43	1.08	114.51
600626	申达股份	61.26	0.02	61.28
600633	浙数文化	130.51	4.68	135.19
600635	大众公用	175.13	0.33	175.46
600636	国新文化	335.15	0.18	335.33
600637	东方明珠	177.92	7.28	185.20
600639	浦东金桥	99.75	7.46	107.21
600640	号百控股	165.74	2.77	168.51
600641	万业企业	1998.63	9.01	2007.64



融资融券交易 Financing Securities

证券代码 Code	证券简称 Securities	融资买入 (百万) Margin Buying	融券卖出 (百万) Short Selling	合计 (百万) Total
600642	申能股份	350.53	15.38	365.91
600643	爱建集团	181.14	3.31	184.45
600645	中源协和	488.18	20.34	508.52
600648	外高桥	115.50	7.76	123.26
600649	城投控股	127.67	3.21	130.88
600653	申华控股	39.24	0.00	39.24
600655	豫园股份	550.54	24.46	575.00
600657	信达地产	44.06	1.20	45.26
600660	福耀玻璃	1283.21	214.56	1497.77
600661	昂立教育	90.51	0.00	90.51
600662	强生控股	134.13	4.71	138.84
600663	陆家嘴	261.11	17.53	278.64
600664	哈药股份	136.79	0.36	137.15
600667	太极实业	1801.44	110.11	1911.55
600668	尖峰集团	157.53	0.01	157.54
600673	东阳光	1093.06	28.03	1121.09
600674	川投能源	145.50	7.13	152.63
600675	中华企业	22.86	0.03	22.89
600676	交运股份	23.46	0.08	23.54
600681	百川能源	121.73	0.17	121.90
600684	珠江股份	127.00	0.00	127.00
600685	中船防务	886.08	56.51	942.59
600686	金龙汽车	317.94	0.00	317.94
600688	上海石化	370.91	6.72	377.63
600690	海尔智家	728.89	158.33	887.22
600691	阳煤化工	880.05	0.90	880.95
600692	亚通股份	40.55	0.02	40.57
600694	大商股份	107.75	0.19	107.94
600699	均胜电子	3818.44	142.97	3961.41
600703	三安光电	11692.80	814.88	12507.68
600704	物产中大	3945.25	42.40	3987.65
600705	中航产融	769.30	14.66	783.96
600707	彩虹股份	876.57	11.77	888.34
600708	光明地产	43.61	0.02	43.63
600710	苏美达	562.53	0.81	563.34
600711	盛屯矿业	6639.02	3.79	6642.81
600716	凤凰股份	37.35	0.00	37.35
600717	天津港	84.74	3.66	88.40
600718	东软集团	320.83	10.07	330.90
600720	祁连山	495.44	1.41	496.85
600722	金牛化工	162.24	0.00	162.24
600728	佳都科技	728.60	18.52	747.12
600729	重庆百货	67.17	5.40	72.57
600730	中国高科	204.10	0.06	204.16
600733	北汽蓝谷	2710.59	263.78	2974.37



融资融券交易 Financing Securities

证券代码 Code	证券简称 Securities	融资买入 (百万) Margin Buying	融券卖出 (百万) Short Selling	合计 (百万) Total
600736	苏州高新	50.41	0.02	50.43
600737	中粮糖业	1170.77	21.56	1192.33
600739	辽宁成大	1806.93	41.54	1848.47
600740	山西焦化	1559.51	62.61	1622.12
600741	华域汽车	643.25	49.23	692.48
600742	一汽富维	179.90	0.09	179.99
600743	华远地产	63.96	0.00	63.96
600744	华银电力	440.97	0.00	440.97
600745	闻泰科技	6604.17	390.19	6994.36
600748	上实发展	90.54	0.38	90.92
600750	江中药业	469.54	1.30	470.84
600751	海航科技	230.78	2.51	233.29
600754	锦江酒店	174.47	35.39	209.86
600755	厦门国贸	593.62	12.95	606.57
600756	浪潮软件	146.82	7.23	154.05
600757	长江传媒	84.96	0.29	85.25
600759	洲际油气	375.78	10.91	386.69
600760	中航沈飞	7420.36	522.44	7942.80
600761	安徽合力	220.62	0.04	220.66
600763	通策医疗	2628.07	199.90	2827.97
600764	中国海防	776.99	34.04	811.03
600765	中航重机	2159.94	170.05	2329.99
600770	综艺股份	472.36	2.43	474.79
600771	广誉远	2383.36	3.51	2386.87
600773	西藏城投	6273.12	53.84	6326.96
600775	南京熊猫	137.54	2.02	139.56
600776	东方通信	231.88	12.18	244.06
600777	新潮能源	638.04	0.57	638.61
600779	水井坊	1167.14	276.88	1444.02
600782	新钢股份	1129.23	41.89	1171.12
600783	鲁信创投	266.69	1.42	268.11
600787	中储股份	424.74	14.89	439.63
600789	鲁抗医药	331.35	20.01	351.36
600790	轻纺城	52.82	0.00	52.82
600795	国电电力	384.64	13.05	397.69
600797	浙大网新	150.04	0.36	150.40
600798	宁波海运	223.67	1.43	225.10
600800	渤海化学	85.93	0.00	85.93
600801	华新水泥	854.72	31.07	885.79
600802	福建水泥	139.75	1.81	141.56
600803	新奥股份	596.13	25.59	621.72
600804	鹏博士	541.61	11.91	553.52
600805	悦达投资	72.27	0.00	72.27
600808	马钢股份	1016.84	37.43	1054.27
600809	山西汾酒	3527.51	845.03	4372.54



融资融券交易 Financing Securities

证券代码 Code	证券简称 Securities	融资买入 (百万) Margin Buying	融券卖出 (百万) Short Selling	合计 (百万) Total
600810	神马股份	944.99	0.00	944.99
600811	东方集团	215.13	6.78	221.91
600812	华北制药	533.41	6.93	540.34
600820	隧道股份	179.44	7.81	187.25
600822	上海物贸	25.40	0.00	25.40
600823	世茂股份	107.97	4.38	112.35
600825	新华传媒	34.41	0.27	34.68
600826	兰生股份	36.85	0.02	36.87
600827	百联股份	523.55	21.32	544.87
600830	香溢融通	62.61	0.00	62.61
600831	广电网络	118.71	1.43	120.14
600835	上海机电	135.03	3.90	138.93
600837	海通证券	4030.52	362.36	4392.88
600838	上海九百	23.71	0.13	23.84
600839	四川长虹	439.87	17.32	457.19
600845	宝信软件	519.25	39.31	558.56
600846	同济科技	146.92	0.15	147.07
600848	上海临港	131.47	34.29	165.76
600850	电科数字	308.15	3.11	311.26
600851	海欣股份	170.02	0.00	170.02
600855	航天长峰	279.62	2.76	282.38
600859	王府井	991.97	18.10	1010.07
600862	中航高科	2369.38	215.70	2585.08
600863	内蒙华电	189.92	9.44	199.36
600864	哈投股份	721.97	21.76	743.73
600867	通化东宝	459.33	21.34	480.67
600868	梅雁吉祥	225.55	7.09	232.64
600869	远东股份	433.36	0.03	433.39
600871	石化油服	223.09	6.31	229.40
600872	中炬高新	2291.59	66.11	2357.70
600873	梅花生物	762.38	3.78	766.16
600874	创业环保	60.22	0.26	60.48
600875	东方电气	5068.09	61.67	5129.76
600879	航天电子	2129.12	45.91	2175.03
600880	博瑞传播	69.02	0.32	69.34
600881	亚泰集团	165.93	6.43	172.36
600884	杉杉股份	5505.65	267.23	5772.88
600885	宏发股份	331.96	81.11	413.07
600886	国投电力	278.06	23.34	301.40
600887	伊利股份	3214.56	165.28	3379.84
600888	新疆众和	1677.91	0.86	1678.77
600893	航发动力	11610.77	1164.99	12775.76
600894	广日股份	66.51	1.39	67.90
600895	张江高科	468.84	15.44	484.28
600897	厦门空港	33.64	0.01	33.65



融资融券交易 Financing Securities

证券代码 Code	证券简称 Securities	融资买入 (百万) Margin Buying	融券卖出 (百万) Short Selling	合计 (百万) Total
600900	长江电力	812.57	468.54	1281.11
600901	江苏租赁	143.35	4.99	148.34
600903	贵州燃气	228.21	4.78	232.99
600909	华安证券	551.37	18.44	569.81
600916	中国黄金	178.29	0.00	178.29
600917	重庆燃气	272.24	6.11	278.35
600918	中泰证券	2595.13	140.61	2735.74
600919	江苏银行	1323.64	258.41	1582.05
600926	杭州银行	416.71	33.22	449.93
600928	西安银行	91.19	2.10	93.29
600929	雪天盐业	176.91	3.87	180.78
600936	广西广电	20.21	0.00	20.21
600958	东方证券	15830.99	1503.95	17334.94
600959	江苏有线	140.74	2.48	143.22
600963	岳阳林纸	2052.82	7.31	2060.13
600965	福成股份	51.78	0.03	51.81
600966	博汇纸业	491.29	0.96	492.25
600967	内蒙一机	563.02	11.24	574.26
600968	海油发展	539.76	10.49	550.25
600970	中材国际	1059.11	13.88	1072.99
600971	恒源煤电	429.64	3.64	433.28
600975	新五丰	119.69	0.51	120.20
600976	健民集团	326.86	0.00	326.86
600977	中国电影	303.81	1.04	304.85
600985	淮北矿业	1265.64	18.13	1283.77
600986	浙文互联	130.85	0.03	130.88
600987	航民股份	48.72	0.14	48.86
600988	赤峰黄金	1707.19	44.09	1751.28
600989	宝丰能源	2389.82	40.93	2430.75
600990	四创电子	293.97	6.47	300.44
600993	马应龙	822.31	10.39	832.70
600996	贵广网络	53.48	0.41	53.89
600997	开滦股份	1033.68	39.64	1073.32
600998	九州通	176.07	11.31	187.38
600999	招商证券	1894.63	77.05	1971.68
601000	唐山港	280.64	2.54	283.18
601001	晋控煤业	1017.34	24.27	1041.61
601002	晋亿实业	132.83	1.76	134.59
601003	柳钢股份	197.73	6.82	204.55
601005	重庆钢铁	1195.30	89.85	1285.15
601006	大秦铁路	276.18	45.43	321.61
601008	连云港	61.36	0.64	62.00
601009	南京银行	703.36	33.77	737.13
601010	文峰股份	28.43	0.00	28.43
601011	宝泰隆	1755.41	11.02	1766.43



融资融券交易 Financing Securities

证券代码 Code	证券简称 Securities	融资买入 (百万) Margin Buying	融券卖出 (百万) Short Selling	合计 (百万) Total
601012	隆基股份	24779.94	961.86	25741.80
601015	陕西黑猫	2650.29	42.60	2692.89
601016	节能风电	2690.45	29.15	2719.60
601018	宁波港	85.95	5.39	91.34
601021	春秋航空	267.27	25.86	293.13
601038	一拖股份	986.75	0.71	987.46
601058	赛轮轮胎	240.92	0.90	241.82
601066	中信建投	3182.39	183.14	3365.53
601069	西部黄金	102.25	0.44	102.69
601077	渝农商行	331.06	5.27	336.33
601088	中国神华	1382.16	52.48	1434.64
601098	中南传媒	87.42	3.53	90.95
601099	太平洋	1023.56	87.42	1110.98
601100	恒立液压	1551.88	113.66	1665.54
601101	昊华能源	329.29	0.00	329.29
601106	中国一重	787.62	18.12	805.74
601107	四川成渝	25.96	0.02	25.98
601108	财通证券	2213.84	50.74	2264.58
601111	中国国航	314.66	25.55	340.21
601116	三江购物	20.03	0.00	20.03
601117	中国化学	2980.77	82.22	3062.99
601118	海南橡胶	418.80	4.24	423.04
601126	四方股份	2257.05	1.94	2258.99
601127	小康股份	3095.94	298.86	3394.80
601128	常熟银行	360.90	17.17	378.07
601137	博威合金	1018.00	24.66	1042.66
601138	工业富联	923.22	26.44	949.66
601139	深圳燃气	2133.72	31.25	2164.97
601155	新城控股	689.28	47.69	736.97
601158	重庆水务	149.20	0.02	149.22
601162	天风证券	955.58	83.06	1038.64
601163	三角轮胎	117.26	0.17	117.43
601166	兴业银行	4716.20	407.19	5123.39
601168	西部矿业	5344.83	84.49	5429.32
601169	北京银行	701.73	21.88	723.61
601179	中国西电	1772.31	22.63	1794.94
601186	中国铁建	1519.03	34.08	1553.11
601198	东兴证券	881.68	29.41	911.09
601199	江南水务	61.02	0.00	61.02
601211	国泰君安	4743.37	151.92	4895.29
601212	白银有色	787.31	4.37	791.68
601216	君正集团	1863.59	83.28	1946.87
601218	吉鑫科技	238.98	0.31	239.29
601222	林洋能源	3030.60	72.57	3103.17
601225	陕西煤业	2077.49	41.00	2118.49



融资融券交易 Financing Securities

证券代码 Code	证券简称 Securities	融资买入 (百万) Margin Buying	融券卖出 (百万) Short Selling	合计 (百万) Total
601228	广州港	56.55	2.15	58.70
601229	上海银行	287.01	87.54	374.55
601231	环旭电子	357.44	17.08	374.52
601233	桐昆股份	3983.00	110.96	4093.96
601236	红塔证券	1390.37	65.01	1455.38
601238	广汽集团	2134.33	270.41	2404.74
601288	农业银行	2466.72	58.32	2525.04
601298	青岛港	77.81	17.53	95.34
601311	骆驼股份	1596.53	1.43	1597.96
601318	中国平安	10842.81	921.55	11764.36
601319	中国人保	388.32	4.43	392.75
601326	秦港股份	32.50	0.07	32.57
601328	交通银行	592.74	88.85	681.59
601333	广深铁路	82.93	4.85	87.78
601336	新华保险	1580.80	48.70	1629.50
601339	百隆东方	162.42	0.08	162.50
601360	三六零	1728.07	28.86	1756.93
601369	陕鼓动力	755.08	1.06	756.14
601375	中原证券	1729.53	20.80	1750.33
601377	兴业证券	10947.40	383.66	11331.06
601388	怡球资源	1264.63	0.00	1264.63
601390	中国中铁	2020.48	59.04	2079.52
601398	工商银行	1420.34	78.41	1498.75
601456	国联证券	1263.59	338.98	1602.57
601515	东风股份	117.90	0.00	117.90
601519	大智慧	446.62	1.21	447.83
601555	东吴证券	3389.20	96.99	3486.19
601566	九牧王	81.03	0.39	81.42
601567	三星医疗	493.71	8.34	502.05
601577	长沙银行	246.01	56.79	302.80
601588	北辰实业	71.43	0.52	71.95
601598	中国外运	300.62	10.03	310.65
601600	中国铝业	6670.68	80.43	6751.11
601601	中国太保	2289.10	120.77	2409.87
601606	长城军工	1317.74	35.93	1353.67
601607	上海医药	703.18	18.41	721.59
601608	中信重工	949.02	55.93	1004.95
601611	中国核建	1148.90	9.85	1158.75
601615	明阳智能	3493.45	246.50	3739.95
601618	中国中冶	5774.95	258.50	6033.45
601628	中国人寿	892.96	67.82	960.78
601633	长城汽车	3280.92	453.57	3734.49
601636	旗滨集团	3000.77	152.02	3152.79
601658	邮储银行	1112.53	16.33	1128.86
601666	平煤股份	901.58	10.15	911.73



融资融券交易 Financing Securities

证券代码 Code	证券简称 Securities	融资买入 (百万) Margin Buying	融券卖出 (百万) Short Selling	合计 (百万) Total
601668	中国建筑	2784.53	51.09	2835.62
601669	中国电建	7833.24	514.85	8348.09
601678	滨化股份	4463.23	125.51	4588.74
601688	华泰证券	5540.94	118.16	5659.10
601689	拓普集团	1384.80	63.54	1448.34
601696	中银证券	1549.96	93.39	1643.35
601698	中国卫通	400.39	9.17	409.56
601699	潞安环能	1604.55	97.69	1702.24
601700	风范股份	182.00	0.20	182.20
601717	郑煤机	1371.25	35.28	1406.53
601718	际华集团	218.79	1.93	220.72
601727	上海电气	1080.98	210.43	1291.41
601766	中国中车	2709.93	117.09	2827.02
601777	力帆科技	384.77	0.00	384.77
601788	光大证券	2601.50	216.57	2818.07
601789	宁波建工	87.16	0.54	87.70
601799	星宇股份	177.75	27.95	205.70
601800	中国交建	1348.20	23.11	1371.31
601801	皖新传媒	68.70	1.93	70.63
601808	中海油服	193.95	16.34	210.29
601816	京沪高铁	482.87	33.52	516.39
601818	光大银行	939.90	60.41	1000.31
601828	美凯龙	153.80	34.03	187.83
601838	成都银行	728.88	67.54	796.42
601857	中国石油	1664.35	57.29	1721.64
601858	中国科传	37.26	0.00	37.26
601860	紫金银行	104.67	3.22	107.89
601865	福莱特	2640.38	156.60	2796.98
601866	中远海发	902.10	43.17	945.27
601869	长飞光纤	114.82	2.08	116.90
601872	招商轮船	275.60	19.20	294.80
601877	正泰电器	6552.40	316.36	6868.76
601878	浙商证券	2077.97	86.41	2164.38
601880	辽港股份	368.96	3.29	372.25
601881	中国银河	1399.35	29.86	1429.21
601886	江河集团	279.73	1.18	280.91
601888	中国中免	6127.68	316.10	6443.78
601890	亚星锚链	614.82	5.09	619.91
601898	中煤能源	844.38	13.36	857.74
601899	紫金矿业	11672.50	239.12	11911.62
601900	南方传媒	42.90	0.00	42.90
601901	方正证券	1442.75	98.29	1541.04
601908	京运通	4267.09	68.72	4335.81
601916	浙商银行	213.43	12.80	226.23
601918	新集能源	1071.13	7.70	1078.83



融资融券交易 Financing Securities

证券代码 Code	证券简称 Securities	融资买入 (百万) Margin Buying	融券卖出 (百万) Short Selling	合计 (百万) Total
601919	中远海控	22033.30	1322.45	23355.75
601928	凤凰传媒	85.82	4.40	90.22
601929	吉视传媒	76.63	0.15	76.78
601933	永辉超市	259.08	10.81	269.89
601939	建设银行	952.08	32.66	984.74
601949	中国出版	95.08	0.10	95.18
601952	苏垦农发	744.35	9.78	754.13
601958	金铂股份	1419.77	51.05	1470.82
601965	中国汽研	367.86	9.65	377.51
601966	玲珑轮胎	370.22	13.84	384.06
601969	海南矿业	2724.53	20.15	2744.68
601975	招商南油	180.20	2.42	182.62
601985	中国核电	1551.38	19.83	1571.21
601988	中国银行	1292.59	159.89	1452.48
601989	中国重工	1804.82	109.76	1914.58
601990	南京证券	3528.15	282.62	3810.77
601991	大唐发电	363.35	9.65	373.00
601992	金隅集团	194.79	8.89	203.68
601995	中金公司	3676.73	256.41	3933.14
601996	丰林集团	115.95	0.00	115.95
601997	贵阳银行	385.75	7.34	393.09
601998	中信银行	177.27	7.03	184.30
601999	出版传媒	86.00	0.00	86.00
603000	人民网	307.44	15.32	322.76
603001	奥康国际	60.26	0.03	60.29
603005	晶方科技	2386.44	175.97	2562.41
603012	创力集团	104.64	0.02	104.66
603018	华设集团	48.73	0.02	48.75
603019	中科曙光	2767.10	81.36	2848.46
603025	大豪科技	473.73	2.38	476.11
603026	石大胜华	8961.73	539.16	9500.89
603027	千禾味业	581.90	47.88	629.78
603042	华脉科技	126.81	0.00	126.81
603045	福达合金	229.41	0.32	229.73
603077	和邦生物	1762.65	21.41	1784.06
603083	剑桥科技	472.22	10.67	482.89
603085	天成自控	74.53	0.01	74.54
603108	润达医疗	185.64	0.14	185.78
603113	金能科技	793.99	35.58	829.57
603118	共进股份	223.94	2.41	226.35
603126	中材节能	134.69	0.00	134.69
603127	昭衍新药	697.51	55.47	752.98
603128	华贸物流	168.90	4.26	173.16
603129	春风动力	91.66	0.00	91.66
603156	养元饮品	381.47	55.70	437.17



融资融券交易 Financing Securities

证券代码 Code	证券简称 Securities	融资买入 (百万) Margin Buying	融券卖出 (百万) Short Selling	合计 (百万) Total
603160	汇顶科技	1380.13	81.32	1461.45
603167	渤海轮渡	118.25	0.03	118.28
603169	兰石重装	571.82	0.00	571.82
603185	上机数控	3823.86	267.29	4091.15
603195	公牛集团	666.35	35.85	702.20
603198	迎驾贡酒	600.67	134.50	735.17
603218	日月股份	1551.00	4.02	1555.02
603220	中贝通信	596.74	0.29	597.03
603222	济民医疗	129.66	0.00	129.66
603225	新凤鸣	270.47	160.53	431.00
603228	景旺电子	482.24	24.78	507.02
603233	大参林	254.54	35.39	289.93
603259	药明康德	9021.70	260.64	9282.34
603260	合盛硅业	3978.03	60.96	4038.99
603267	鸿远电子	965.54	30.80	996.34
603288	海天味业	647.70	197.73	845.43
603299	苏盐井神	279.27	0.00	279.27
603318	水发燃气	79.10	0.00	79.10
603323	苏农银行	158.16	1.11	159.27
603328	依顿电子	127.47	2.16	129.63
603329	上海雅仕	75.48	0.06	75.54
603338	浙江鼎力	1072.48	70.90	1143.38
603345	安井食品	262.48	32.41	294.89
603355	莱克电气	122.04	4.72	126.76
603363	傲农生物	151.65	3.52	155.17
603368	柳药股份	163.36	0.20	163.56
603369	今世缘	553.35	60.94	614.29
603377	东方时尚	82.45	2.58	85.03
603379	三美股份	1551.59	17.54	1569.13
603387	基蛋生物	362.75	12.72	375.47
603393	新天然气	1203.26	0.00	1203.26
603399	吉翔股份	131.06	0.00	131.06
603444	吉比特	377.81	13.03	390.84
603456	九洲药业	631.20	40.24	671.44
603501	韦尔股份	3563.08	173.43	3736.51
603505	金石资源	932.25	0.92	933.17
603508	思维列控	174.77	0.16	174.93
603515	欧普照明	82.92	4.81	87.73
603517	绝味食品	168.96	31.51	200.47
603559	中通国脉	309.44	0.51	309.95
603567	珍宝岛	57.93	0.00	57.93
603568	伟明环保	153.57	31.58	185.15
603588	高能环境	498.96	0.68	499.64
603589	口子窖	1063.70	160.82	1224.52
603599	广信股份	1000.57	7.74	1008.31



融资融券交易 Financing Securities

证券代码 Code	证券简称 Securities	融资买入 (百万) Margin Buying	融券卖出 (百万) Short Selling	合计 (百万) Total
603601	再升科技	330.57	0.15	330.72
603602	纵横通信	66.07	0.00	66.07
603605	珀莱雅	188.32	24.09	212.41
603606	东方电缆	1064.59	0.48	1065.07
603609	禾丰股份	39.89	0.82	40.71
603613	国联股份	566.55	0.00	566.55
603618	杭电股份	137.97	0.00	137.97
603636	南威软件	121.64	0.95	122.59
603638	艾迪精密	169.13	7.46	176.59
603658	安图生物	583.70	16.10	599.80
603659	璞泰来	1809.73	167.60	1977.33
603660	苏州科达	74.10	0.20	74.30
603678	火炬电子	1612.06	108.93	1720.99
603681	永冠新材	341.47	0.35	341.82
603688	石英股份	726.32	0.00	726.32
603696	安记食品	54.32	1.74	56.06
603698	航天工程	404.11	0.91	405.02
603699	纽威股份	336.60	1.73	338.33
603707	健友股份	285.70	12.50	298.20
603708	家家悦	58.14	6.11	64.25
603712	七一二	383.59	30.26	413.85
603718	海利生物	139.10	6.21	145.31
603719	良品铺子	89.77	3.75	93.52
603737	三棵树	369.35	63.47	432.82
603766	隆鑫通用	107.07	0.16	107.23
603776	永安行	325.39	0.39	325.78
603789	星光农机	30.16	0.00	30.16
603799	华友钴业	10791.56	609.06	11400.62
603803	瑞斯康达	85.32	0.05	85.37
603806	福斯特	1928.35	231.84	2160.19
603816	顾家家居	139.99	9.05	149.04
603833	欧派家居	236.28	24.50	260.78
603858	步长制药	221.06	6.60	227.66
603866	桃李面包	130.57	39.09	169.66
603868	飞科电器	31.68	2.15	33.83
603877	太平鸟	82.97	0.00	82.97
603881	数据港	740.91	30.61	771.52
603882	金域医学	763.45	59.65	823.10
603883	老百姓	210.02	12.69	222.71
603885	吉祥航空	95.52	10.58	106.10
603888	新华网	239.21	2.84	242.05
603890	春秋电子	174.82	0.57	175.39
603899	晨光文具	122.42	21.99	144.41
603919	金徽酒	381.96	100.96	482.92
603936	博敏电子	1162.97	0.46	1163.43



融资融券交易 Financing Securities

证券代码 Code	证券简称 Securities	融资买入 (百万) Margin Buying	融券卖出 (百万) Short Selling	合计 (百万) Total
603939	益丰药房	266.67	30.04	296.71
603959	百利科技	618.24	0.16	618.40
603986	兆易创新	8624.50	300.34	8924.84
603989	艾华集团	434.24	0.00	434.24
603993	洛阳钼业	10307.27	221.29	10528.56
688001	华兴源创	166.08	15.58	181.66
688002	睿创微纳	396.73	119.78	516.51
688003	天准科技	178.38	4.31	182.69
688004	博汇科技	68.08	12.56	80.64
688005	容百科技	1946.56	273.46	2220.02
688006	杭可科技	343.27	121.14	464.41
688007	光峰科技	264.16	28.13	292.29
688008	澜起科技	914.13	202.18	1116.31
688009	中国通号	230.00	37.14	267.14
688010	福光股份	87.61	2.87	90.48
688011	新光光电	361.41	0.00	361.41
688012	中微公司	4546.75	656.05	5202.80
688013	天臣医疗	18.69	4.00	22.69
688015	交控科技	80.66	0.00	80.66
688016	心脉医疗	351.07	59.89	410.96
688017	绿的谐波	413.00	32.27	445.27
688018	乐鑫科技	270.19	79.98	350.17
688019	安集科技	274.00	77.11	351.11
688020	方邦股份	160.94	14.21	175.15
688021	奥福环保	24.58	4.49	29.07
688022	瀚川智能	297.99	5.04	303.03
688023	安恒信息	287.22	102.97	390.19
688025	杰普特	383.36	27.88	411.24
688026	洁特生物	140.69	29.75	170.44
688027	国盾量子	208.21	83.63	291.84
688028	沃尔德	182.24	0.00	182.24
688029	南微医学	170.69	69.62	240.31
688030	山石网科	92.28	7.96	100.24
688033	天宜上佳	263.28	0.00	263.28
688036	传音控股	494.55	127.33	621.88
688037	芯源微	556.07	350.42	906.49
688038	中科通达	58.29	15.42	73.71
688039	当虹科技	271.04	12.66	283.70
688050	爱博医疗	509.68	2.20	511.88
688051	佳华科技	53.81	7.05	60.86
688055	龙腾光电	208.26	19.42	227.68
688056	莱伯泰科	72.59	6.74	79.33
688057	金达莱	89.28	8.99	98.27
688058	宝兰德	87.79	18.79	106.58
688059	华锐精密	117.03	36.69	153.72



融资融券交易 Financing Securities

证券代码 Code	证券简称 Securities	融资买入 (百万) Margin Buying	融券卖出 (百万) Short Selling	合计 (百万) Total
688060	云涌科技	33.46	4.81	38.27
688063	派能科技	2667.01	59.39	2726.40
688065	凯赛生物	259.33	55.40	314.73
688066	航天宏图	252.29	19.43	271.72
688067	爱威科技	27.32	7.87	35.19
688068	热景生物	832.51	222.24	1054.75
688069	德林海	66.37	7.01	73.38
688070	纵横股份	129.49	16.66	146.15
688071	华依科技	213.40	50.63	264.03
688076	诺泰生物	354.70	26.56	381.26
688077	大地熊	461.68	58.69	520.37
688078	龙软科技	211.09	25.82	236.91
688079	美迪凯	141.64	49.32	190.96
688080	映翰通	188.02	23.94	211.96
688081	兴图新科	55.12	2.93	58.05
688083	中望软件	298.04	78.82	376.86
688085	三友医疗	88.08	10.22	98.30
688086	紫晶存储	313.09	0.00	313.09
688087	英科再生	141.75	39.21	180.96
688088	虹软科技	335.41	40.09	375.50
688089	嘉必优	124.33	13.40	137.73
688090	瑞松科技	124.25	7.73	131.98
688092	爱科科技	183.68	14.77	198.45
688093	世华科技	175.27	21.49	196.76
688095	福昕软件	136.50	33.03	169.53
688096	京源环保	27.21	2.45	29.66
688097	博众精工	202.26	16.62	218.88
688098	申联生物	35.31	13.47	48.78
688099	晶晨股份	397.02	129.79	526.81
688100	威胜信息	85.13	13.37	98.50
688101	三达膜	414.96	0.07	415.03
688106	金宏气体	661.80	84.79	746.59
688108	赛诺医疗	78.62	0.00	78.62
688109	品茗股份	80.16	0.00	80.16
688111	金山办公	907.42	294.31	1201.73
688113	联测科技	133.38	0.00	133.38
688116	天奈科技	650.98	308.34	959.32
688117	圣诺生物	46.78	4.85	51.63
688118	普元信息	60.42	7.66	68.08
688122	西部超导	1157.14	172.32	1329.46
688123	聚辰股份	191.06	69.64	260.70
688126	沪硅产业	1841.92	402.21	2244.13
688127	蓝特光学	130.89	61.56	192.45
688128	中国电研	446.78	15.98	462.76
688129	东来技术	91.39	5.97	97.36



融资融券交易 Financing Securities

证券代码 Code	证券简称 Securities	融资买入 (百万) Margin Buying	融券卖出 (百万) Short Selling	合计 (百万) Total
688131	皓元医药	624.69	85.55	710.24
688133	泰坦科技	218.34	32.34	250.68
688135	利扬芯片	296.95	60.34	357.29
688136	科兴制药	114.62	17.65	132.27
688138	清溢光电	131.60	51.83	183.43
688139	海尔生物	260.23	81.90	342.13
688148	芳源股份	971.98	227.29	1199.27
688155	先惠技术	350.64	89.58	440.22
688156	路德环境	36.09	9.51	45.60
688157	松井股份	136.39	16.31	152.70
688158	优刻得	107.89	9.92	117.81
688159	有方科技	69.63	9.12	78.75
688160	步科股份	114.83	9.66	124.49
688161	威高骨科	263.55	23.87	287.42
688165	埃夫特	137.28	26.79	164.07
688166	博瑞医药	117.58	26.27	143.85
688168	安博通	81.25	11.97	93.22
688169	石头科技	574.78	176.77	751.55
688177	百奥泰	81.70	26.54	108.24
688178	万德斯	24.93	5.03	29.96
688179	阿拉丁	206.76	84.92	291.68
688180	君实生物	618.84	18.26	637.10
688181	八亿时空	224.48	14.12	238.60
688183	生益电子	92.56	35.96	128.52
688185	康希诺	1302.41	369.50	1671.91
688186	广大特材	375.40	12.81	388.21
688188	柏楚电子	261.00	91.04	352.04
688189	南新制药	55.17	2.11	57.28
688191	智洋创新	147.88	18.24	166.12
688195	腾景科技	108.21	7.63	115.84
688196	卓越新能	146.47	31.74	178.21
688198	佰仁医疗	78.59	45.16	123.75
688199	久日新材	296.65	15.72	312.37
688200	华峰测控	345.94	157.01	502.95
688201	信安世纪	170.88	25.79	196.67
688202	美迪西	487.14	146.84	633.98
688208	道通科技	294.49	56.04	350.53
688215	瑞晟智能	26.20	12.91	39.11
688216	气派科技	225.95	20.08	246.03
688217	睿昂基因	57.18	4.44	61.62
688218	江苏北人	95.43	12.03	107.46
688219	会通股份	87.40	7.77	95.17
688221	前沿生物	125.46	0.00	125.46
688222	成都先导	203.96	33.23	237.19
688226	威腾电气	88.67	9.55	98.22



融资融券交易 Financing Securities

证券代码 Code	证券简称 Securities	融资买入 (百万) Margin Buying	融券卖出 (百万) Short Selling	合计 (百万) Total
688228	开普云	58.07	4.07	62.14
688229	博睿数据	50.81	21.60	72.41
688233	神工股份	771.56	134.53	906.09
688239	航宇科技	510.58	84.61	595.19
688256	寒武纪	584.88	69.68	654.56
688258	卓易信息	90.30	0.00	90.30
688260	昀冢科技	176.13	31.39	207.52
688266	泽璟制药	88.54	25.69	114.23
688268	华特气体	260.02	68.56	328.58
688269	凯立新材	189.24	28.09	217.33
688276	百克生物	132.04	20.47	152.51
688277	天智航	328.31	8.67	336.98
688278	特宝生物	66.49	12.63	79.12
688286	敏芯股份	207.48	24.39	231.87
688288	鸿泉物联	98.74	2.05	100.79
688289	圣湘生物	147.81	51.34	199.15
688296	和达科技	182.10	51.43	233.53
688298	东方生物	1117.17	157.64	1274.81
688299	长阳科技	277.03	44.34	321.37
688300	联瑞新材	137.90	23.85	161.75
688301	奕瑞科技	295.51	115.79	411.30
688303	大全能源	3763.19	479.93	4243.12
688305	科德数控	581.86	121.88	703.74
688308	欧科亿	222.12	26.37	248.49
688309	恒誉环保	13.00	13.95	26.95
688310	迈得医疗	162.27	24.52	186.79
688311	盟升电子	321.50	52.33	373.83
688312	燕麦科技	111.93	10.60	122.53
688313	仕佳光子	100.50	26.54	127.04
688314	康拓医疗	64.21	10.88	75.09
688315	诺禾致源	125.50	37.93	163.43
688316	青云科技	61.37	17.97	79.34
688317	之江生物	388.83	59.20	448.03
688318	财富趋势	407.33	64.68	472.01
688319	欧林生物	64.87	0.00	64.87
688321	微芯生物	233.52	68.41	301.93
688323	瑞华泰	171.36	22.95	194.31
688328	深科达	175.60	4.63	180.23
688329	艾隆科技	43.44	38.78	82.22
688330	宏力达	190.76	12.66	203.42
688333	铂力特	439.77	0.00	439.77
688335	复洁环保	84.33	11.61	95.94
688336	三生国健	36.83	2.61	39.44
688338	赛科希德	36.55	13.53	50.08
688339	亿华通	1524.94	163.52	1688.46



融资融券交易 Financing Securities

证券代码 Code	证券简称 Securities	融资买入 (百万) Margin Buying	融券卖出 (百万) Short Selling	合计 (百万) Total
688345	博力威	538.24	95.93	634.17
688350	富淼科技	76.91	5.72	82.63
688355	明志科技	100.26	4.55	104.81
688356	键凯科技	552.24	181.35	733.59
688357	建龙微纳	245.58	0.00	245.58
688358	祥生医疗	21.34	0.00	21.34
688359	三孚新科	213.34	23.44	236.78
688360	德马科技	148.90	6.80	155.70
688363	华熙生物	1119.83	324.03	1443.86
688365	光云科技	68.01	2.48	70.49
688366	昊海生科	602.14	100.51	702.65
688367	工大高科	71.39	9.16	80.55
688368	晶丰明源	317.79	62.19	379.98
688369	致远互联	206.28	11.67	217.95
688377	迪威尔	25.23	4.40	29.63
688378	奥来德	90.45	22.42	112.87
688379	华光新材	32.89	6.41	39.30
688383	新益昌	348.94	82.45	431.39
688385	复旦微电	1392.34	500.30	1892.64
688386	泛亚微透	111.96	10.84	122.80
688388	嘉元科技	1131.70	205.80	1337.50
688389	普门科技	70.08	31.07	101.15
688390	固德威	2202.93	292.28	2495.21
688393	安必平	63.01	19.23	82.24
688395	正弦电气	91.77	12.36	104.13
688396	华润微	3723.91	524.92	4248.83
688398	赛特新材	73.81	15.25	89.06
688399	硕世生物	403.97	24.79	428.76
688408	中信博	360.49	1.34	361.83
688418	震有科技	49.50	23.17	72.67
688425	铁建重工	471.75	290.68	762.43
688456	有研新材	214.96	0.00	214.96
688466	金科环境	33.10	1.55	34.65
688468	科美诊断	92.04	12.30	104.34
688488	艾迪药业	57.91	47.12	105.03
688499	利元亨	668.64	225.29	893.93
688500	慧辰股份	30.00	10.74	40.74
688501	青达环保	58.36	10.17	68.53
688505	复旦张江	77.91	8.24	86.15
688508	芯朋微	494.52	131.31	625.83
688509	正元地信	298.02	0.00	298.02
688510	航亚科技	343.61	42.01	385.62
688511	天微电子	541.58	132.08	673.66
688513	苑东生物	95.68	11.47	107.15
688516	奥特维	686.47	97.81	784.28



融资融券交易 Financing Securities

证券代码 Code	证券简称 Securities	融资买入 (百万) Margin Buying	融券卖出 (百万) Short Selling	合计 (百万) Total
688517	金冠电气	59.21	1.54	60.75
688518	联赢激光	261.86	72.64	334.50
688519	南亚新材	400.35	0.91	401.26
688520	神州细胞	155.46	34.33	189.79
688521	芯原股份	485.96	223.19	709.15
688526	科前生物	111.98	12.78	124.76
688528	秦川物联	13.66	1.98	15.64
688529	豪森股份	317.96	44.82	362.78
688533	上声电子	80.78	18.30	99.08
688536	思瑞浦	386.19	186.99	573.18
688538	和辉光电	307.43	91.12	398.55
688550	瑞联新材	168.92	25.41	194.33
688551	科威尔	163.58	68.78	232.36
688555	泽达易盛	33.07	12.40	45.47
688556	高测股份	803.62	30.59	834.21
688557	兰剑智能	91.17	4.69	95.86
688558	国盛智科	657.83	90.59	748.42
688559	海目星	521.71	126.41	648.12
688560	明冠新材	342.13	61.18	403.31
688561	奇安信	475.78	47.49	523.27
688565	力源科技	43.10	4.33	47.43
688566	吉贝尔	16.32	0.00	16.32
688567	孚能科技	1827.01	162.29	1989.30
688568	中科星图	135.23	24.57	159.80
688569	铁科轨道	35.37	0.00	35.37
688571	杭华股份	48.29	5.21	53.50
688575	亚辉龙	92.85	15.71	108.56
688577	浙海德曼	165.42	33.16	198.58
688578	艾力斯	80.20	19.64	99.84
688579	山大地纬	50.41	9.37	59.78
688580	伟思医疗	95.65	0.12	95.77
688585	上纬新材	38.98	8.72	47.70
688586	江航装备	489.87	85.92	575.79
688588	凌志软件	136.90	7.65	144.55
688589	力合微	397.40	66.59	463.99
688590	新致软件	171.93	0.00	171.93
688595	芯海科技	392.87	142.05	534.92
688596	正帆科技	290.60	24.48	315.08
688597	煜邦电力	96.22	22.43	118.65
688598	金博股份	1272.99	153.82	1426.81
688599	天合光能	2526.68	623.63	3150.31
688600	皖仪科技	51.26	4.53	55.79
688601	力芯微	354.57	71.77	426.34
688606	奥泰生物	153.72	9.92	163.64
688607	康众医疗	99.43	35.08	134.51



融资融券交易 Financing Securities

证券代码 Code	证券简称 Securities	融资买入 (百万) Margin Buying	融券卖出 (百万) Short Selling	合计 (百万) Total
688608	恒玄科技	331.84	108.19	440.03
688609	九联科技	242.89	52.24	295.13
688611	杭州柯林	95.56	20.77	116.33
688613	奥精医疗	159.49	11.99	171.48
688616	西力科技	52.49	6.81	59.30
688617	惠泰医疗	288.83	109.05	397.88
688618	三旺通信	46.60	6.42	53.02
688619	罗普特	78.16	0.97	79.13
688621	阳光诺和	261.94	23.55	285.49
688625	呈和科技	118.76	19.47	138.23
688626	翔宇医疗	224.19	29.01	253.20
688628	优利德	70.58	6.23	76.81
688630	芯碁微装	356.52	130.49	487.01
688633	星球石墨	339.68	31.37	371.05
688636	智明达	145.25	26.67	171.92
688639	华恒生物	51.49	15.87	67.36
688655	迅捷兴	98.77	18.57	117.34
688656	浩欧博	66.39	9.12	75.51
688658	悦康药业	52.61	3.27	55.88
688659	元琛科技	58.34	6.94	65.28
688660	电气风电	967.12	23.00	990.12
688661	和林微纳	301.68	0.00	301.68
688662	富信科技	82.92	19.75	102.67
688663	新风光	512.62	115.98	628.60
688665	四方光电	113.42	58.05	171.47
688667	菱电电控	244.82	0.00	244.82
688668	鼎通科技	48.12	17.49	65.61
688669	聚石化学	85.61	10.67	96.28
688670	金迪克	453.26	255.22	708.48
688676	金盘科技	164.89	9.55	174.44
688677	海泰新光	56.21	22.82	79.03
688678	福立旺	51.87	0.00	51.87
688679	通源环境	39.22	3.11	42.33
688680	海优新材	861.96	180.18	1042.14
688681	科汇股份	48.46	0.29	48.75
688682	霍莱沃	242.56	55.90	298.46
688683	莱尔科技	118.35	12.18	130.53
688685	迈信林	226.91	29.92	256.83
688686	奥普特	312.21	143.68	455.89
688687	凯因科技	51.45	16.40	67.85
688689	银河微电	237.43	28.47	265.90
688690	纳微科技	205.00	147.34	352.34
688696	极米科技	568.38	133.86	702.24
688698	伟创电气	111.29	8.83	120.12
688699	明微电子	1165.27	287.60	1452.87



融资融券交易 Financing Securities

证券代码 Code	证券简称 Securities	融资买入 (百万) Margin Buying	融券卖出 (百万) Short Selling	合计 (百万) Total
688700	东威科技	347.44	50.22	397.66
688718	唯赛勃	545.16	240.47	785.63
688728	格科微	1442.05	501.31	1943.36
688733	壹石通	673.26	372.16	1045.42
688766	普冉股份	667.11	277.04	944.15
688768	容知日新	333.86	93.62	427.48
688776	N 国光	209.88	128.63	338.51
688777	中控技术	560.35	118.67	679.02
688778	厦钨新能	3295.48	718.35	4013.83
688779	长远锂科	4466.86	1481.59	5948.45
688786	悦安新材	193.94	80.46	274.40
688787	海天瑞声	329.68	202.56	532.24
688788	科思科技	467.82	0.00	467.82
688789	宏华数科	208.57	53.61	262.18
688793	倍轻松	89.30	48.97	138.27
688798	艾为电子	591.35	395.04	986.39
688799	华纳药厂	83.65	27.04	110.69
688800	瑞可达	363.69	86.25	449.94
688819	天能股份	1801.37	120.93	1922.30
688981	中芯国际	12129.49	1771.49	13900.98
689009	九号公司	277.24	36.19	313.43



主板 A 成交金额十大股票 Top 10 Most Active A Shares by Transaction Value

股票代码 Code	股票简称 Name of Stock	公司全称 Full Name	成交金额 (亿元) Traded Value (100M)	占市场总额 %	成交股数 (亿) Volume Turnover (100M)
600111	北方稀土	中国北方稀土(集团)高科技股份有限公司	2403.07	2.14	52.28
600519	贵州茅台	贵州茅台酒股份有限公司	2036.64	1.81	1.23
601012	隆基股份	隆基绿能科技股份有限公司	2024.53	1.80	23.16
600031	三一重工	三一重工股份有限公司	1559.69	1.39	53.94
601919	中远海控	中远海运控股股份有限公司	1412.92	1.26	68.20
600438	通威股份	通威股份有限公司	1318.52	1.17	26.11
600010	包钢股份	内蒙古包钢钢联股份有限公司	1134.97	1.01	396.59
603799	华友钴业	浙江华友钴业股份有限公司	1020.09	0.91	7.95
600703	三安光电	三安光电股份有限公司	1002.31	0.89	25.17
600958	东方证券	东方证券股份有限公司	995.33	0.89	66.60
总 计 Total			14908.06	13.25	721.24

科创板成交金额十大股票 Top 10 Most Active Star_Market by Transaction Value

股票代码 Code	股票简称 Name of Stock	公司全称 Full Name	成交金额 (亿元) Traded Value (100M)	占市场总额 %	成交股数 (亿) Volume Turnover (100M)
688981	中芯国际	中芯国际集成电路制造有限公司	924.01	6.21	14.71
688779	长远锂科	湖南长远锂科股份有限公司	439.72	2.96	16.29
688012	中微公司	中微半导体设备(上海)股份有限公司	423.99	2.85	2.33
688396	华润微	华润微电子有限公司	305.10	2.05	3.55
688599	天合光能	天合光能股份有限公司	302.87	2.04	6.27
688303	大全能源	新疆大全新能源股份有限公司	297.72	2.00	4.11
688778	厦钨新能	厦门厦钨新能源材料股份有限公司	276.21	1.86	2.35
688005	容百科技	宁波容百新能源科技股份有限公司	230.49	1.55	1.79
688185	康希诺	康希诺生物股份公司	225.74	1.52	0.47
688126	沪硅产业	上海硅产业集团股份有限公司	215.03	1.45	6.52
总 计 Total			3640.87	24.47	58.38



主板 A 换手率十大股票 Top 10 A Shares by Highest Turnover Rate

股票代码 Code	股票简称 Name of Stock	公司全称 Full Name	发行股数 (百万) Issued Volume (1M)	成交股数 (百万) Trading Volume (1M)	换手率 % Turnover Rate
600218	全柴动力	安徽全柴动力股份有限公司	368.76	1619.49	439.18
600366	宁波韵升	宁波韵升股份有限公司	989.11	2267.85	229.28
600367	红星发展	贵州红星发展股份有限公司	293.33	660.54	225.19
600360	华微电子	吉林华微电子股份有限公司	960.30	2122.90	221.07
600338	西藏珠峰	西藏珠峰资源股份有限公司	914.21	1973.24	215.84
600773	西藏城投	西藏城市发展投资股份有限公司	819.66	1734.45	211.61
600331	宏达股份	四川宏达股份有限公司	2032.00	4178.84	205.65
600259	广晟有色	广晟有色金属股份有限公司	301.80	572.79	189.79
600405	动力源	北京动力源科技股份有限公司	557.14	1056.30	189.59
600596	新安股份	浙江新安化工集团股份有限公司	818.39	1546.61	188.98
总 计 Total			8054.70	17733.01	231.62

科创板换手率十大股票 Top 10 Star_Market by Highest Turnover Rate

股票代码 Code	股票简称 Name of Stock	公司全称 Full Name	发行股数 (百万) Issued Volume (1M)	成交股数 (百万) Trading Volume (1M)	换手率 % Turnover Rate
688556	高测股份	青岛高测科技股份有限公司	161.85	178.51	110.29
688077	大地熊	安徽大地熊新材料股份有限公司	80.00	85.41	106.76
688589	力合微	深圳市力合微电子股份有限公司	100.00	98.05	98.05
688778	厦钨新能	厦门厦钨新能源材料股份有限公司	251.57	235.17	93.48
688663	新风光	新风光电子科技股份有限公司	139.95	129.97	92.87
688068	热景生物	北京热景生物技术股份有限公司	62.20	56.41	90.70
688779	长远锂科	湖南长远锂科股份有限公司	1929.21	1628.86	84.43
688071	华依科技	上海华依科技集团股份有限公司	72.84	60.96	83.68
688233	神工股份	锦州神工半导体股份有限公司	160.00	128.62	80.39
688511	天微电子	四川天微电子股份有限公司	80.00	64.30	80.38
总 计 Total			3037.62	2666.26	92.10



主板 A 涨幅前十股票 Top 10 Most Advanced A Shares

股票代码 Code	股票简称 Name of Stock	公司全称 Full Name	收盘价 Closing Price	涨幅 (%) Up(%)
605577	龙版传媒	黑龙江出版传媒股份有限公司	13.890	131.89
605580	恒盛能源	恒盛能源股份有限公司	18.100	115.99
603260	合盛硅业	合盛硅业股份有限公司	215.930	106.32
600596	新安股份	浙江新安化工集团股份有限公司	44.370	101.68
601969	海南矿业	海南矿业股份有限公司	23.180	96.27
600361	华联综超	北京华联综合超市股份有限公司	6.550	91.52
600338	西藏珠峰	西藏珠峰资源股份有限公司	48.170	87.21
601020	ST 华钰	西藏华钰矿业股份有限公司	16.400	86.58
603908	牧高笛	牧高笛户外用品股份有限公司	41.200	84.01
600961	株冶集团	株洲冶炼集团股份有限公司	14.180	81.33

科创板涨幅前十股票 Top 10 Most Advanced Star_Market

股票代码 Code	股票简称 Name of Stock	公司全称 Full Name	收盘价 Closing Price	涨幅 (%) Up(%)
688385	复旦微电	上海复旦微电子集团股份有限公司	47.100	656.02
688148	芳源股份	广东芳源环保股份有限公司	29.490	543.89
688733	壹石通	安徽壹石通材料科技股份有限公司	88.180	469.27
688779	长远锂科	湖南长远锂科股份有限公司	31.990	466.19
688778	厦钨新能	厦门厦钨新能源材料股份有限公司	136.000	455.10
688786	悦安新材	江西悦安新材料股份有限公司	58.200	394.90
688798	艾为电子	上海艾为电子技术股份有限公司	232.020	202.98
688766	普冉股份	普冉半导体(上海)股份有限公司	443.000	197.52
688787	海天瑞声	北京海天瑞声科技股份有限公司	108.000	192.37
688776	N 国光	成都国光电气股份有限公司	137.160	166.64



主板 A 跌幅前十股票 Top 10 Most Declined A Shares

股票代码 Code	股票简称 Name of Stock	公司全称 Full Name	收盘价 Closing Price	跌幅 (%) Down(%)
603300	华铁应急	浙江华铁应急设备科技股份有限公司	8.710	-33.71
603986	兆易创新	北京兆易创新科技股份有限公司	153.050	-33.47
603416	信捷电气	无锡信捷电气股份有限公司	46.200	-33.14
603283	赛腾股份	苏州赛腾精密电子股份有限公司	24.620	-33.04
600260	ST 凯乐	湖北凯乐科技股份有限公司	3.070	-32.97
605358	立昂微	杭州立昂微电子股份有限公司	123.560	-31.01
603027	千禾味业	千禾味业食品股份有限公司	16.660	-30.61
603559	中通国脉	中通国脉通信股份有限公司	12.780	-28.12
603290	斯达半导	嘉兴斯达半导体股份有限公司	332.220	-27.90
603078	江化微	江阴江化微电子材料股份有限公司	27.530	-26.65

科创板跌幅前十股票 Top 10 Most Declined Star_Market

股票代码 Code	股票简称 Name of Stock	公司全称 Full Name	收盘价 Closing Price	跌幅 (%) Down(%)
688185	康希诺	康希诺生物股份公司	385.230	-36.74
688390	固德威	江苏固德威电源科技股份有限公司	399.580	-30.51
688575	亚辉龙	深圳市亚辉龙生物科技股份有限公司	30.740	-28.94
688313	仕佳光子	河南仕佳光子科技股份有限公司	11.760	-28.64
688012	中微公司	中微半导体设备(上海)股份有限公司	164.850	-28.29
688408	中信博	江苏中信博新能源科技股份有限公司	194.000	-27.61
688329	艾隆科技	苏州艾隆科技股份有限公司	43.650	-27.01
688511	天微电子	四川天微电子股份有限公司	77.200	-25.41
688595	芯海科技	芯海科技(深圳)股份有限公司	102.880	-25.14
688559	海目星	深圳市海目星激光智能装备股份有限公司	56.390	-24.81



B 股成交金额十大股票 Top 10 Most Active B Shares by Transactions Value

股票代码 Code	股票简称 Name of Stock	公司全称 Full Name	成交金额 (百万元) Trading Value (1M)	占市场总额 %	成交股数 (百万) Trading Volume (1M)
900926	宝信 B	上海宝信软件股份有限公司	767.03	20.88	32.05
900948	伊泰 B 股	内蒙古伊泰煤炭股份有限公司	379.13	10.32	81.15
900933	华新 B 股	华新水泥股份有限公司	308.59	8.40	27.63
900906	中毅达 B	上海中毅达股份有限公司	271.24	7.39	70.43
900905	老凤祥 B	老凤祥股份有限公司	238.10	6.48	10.16
900936	鄂资 B 股	内蒙古鄂尔多斯资源股份有限公司	235.37	6.41	21.81
900932	陆家 B 股	上海陆家嘴金融贸易区开发股份有限公司	184.90	5.03	30.31
900908	氯碱 B 股	上海氯碱化工股份有限公司	165.38	4.50	40.71
900909	华谊 B 股	上海华谊集团股份有限公司	112.64	3.07	23.74
900920	上柴 B 股	上海柴油机股份有限公司	89.93	2.45	26.75
总 计 Total			2752.30	74.94	364.74

B 股换手率十大股票 Top 10 Marketable B Shares by Rate of Highest Turnover

股票代码 Code	股票简称 Name of Stock	公司全称 Full Name	发行股数 (百万) Issued Volume (1M)	成交股数 (百万) Trading Volume (1M)	换手率 % Turnover Rate
900906	中毅达 B	上海中毅达股份有限公司	360.36	70.43	19.55
900913	国新 B 股	山西省国新能源股份有限公司	109.75	18.47	16.83
900908	氯碱 B 股	上海氯碱化工股份有限公司	406.56	40.71	10.01
900909	华谊 B 股	上海华谊集团股份有限公司	243.10	23.74	9.77
900938	海科 B	海航科技股份有限公司	326.15	27.74	8.50
900924	上工 B 股	上工申贝 (集团) 股份有限公司	243.94	20.26	8.30
900926	宝信 B	上海宝信软件股份有限公司	386.67	32.05	8.29
900920	上柴 B 股	上海柴油机股份有限公司	344.80	26.75	7.76
900948	伊泰 B 股	内蒙古伊泰煤炭股份有限公司	1328.00	81.15	6.11
900946	天雁 B 股	湖南天雁机械股份有限公司	230.00	13.00	5.65
总 计 Total			3979.33	354.30	10.08



B 股涨幅十大股票 Top 10 Most Advanced B Shares

股票代码 Code	股票简称 Name of Stock	公司全称 Full Name	收盘价 Closing Price	涨幅 (%) Up(%)
900906	中毅达 B	上海中毅达股份有限公司	0.642	31.56
900909	华谊 B 股	上海华谊集团股份有限公司	0.769	14.43
900948	伊泰 B 股	内蒙古伊泰煤炭股份有限公司	0.789	13.69
900933	华新 B 股	华新水泥股份有限公司	1.752	13.03
900936	鄂资 B 股	内蒙古鄂尔多斯资源股份有限公司	1.793	11.64
900920	上柴 B 股	上海柴油机股份有限公司	0.524	10.55
900924	上工 B 股	上工申贝（集团）股份有限公司	0.392	9.50
900947	振华 B 股	上海振华重工（集团）股份有限公司	0.265	8.61
900918	耀皮 B 股	上海耀皮玻璃集团股份有限公司	0.465	7.76
900901	云赛 B 股	云赛智联股份有限公司	0.456	7.55

B 股跌幅十大股票 Top 10 Most Declined B Shares

股票代码 Code	股票简称 Name of Stock	公司全称 Full Name	收盘价 Closing Price	跌幅 (%) Down(%)
900939	汇丽 B	上海汇丽建材股份有限公司	0.619	-16.91
900927	物贸 B 股	上海物资贸易股份有限公司	0.489	-5.96
900957	凌云 B 股	上海凌云实业发展股份有限公司	0.607	-5.89
900943	开开 B 股	上海开开实业股份有限公司	0.430	-5.70
900929	锦旅 B 股	上海锦江国际旅游股份有限公司	1.411	-4.98
900932	陆家 B 股	上海陆家嘴金融贸易区开发股份有限公司	0.899	-4.67
900945	*ST 海航 B	海南航空控股股份有限公司	0.235	-4.47
900953	凯马 B	恒天凯马股份有限公司	0.316	-4.24
900912	外高 B 股	上海外高桥集团股份有限公司	0.917	-3.17
900941	东信 B 股	东方通信股份有限公司	0.466	-2.71



帐户新开户状况表 Number of New Holder's Accounts

(单位: 万户)

日期 Date	总数 Total	A 股 A Share	B 股 B Share	基金 Fund
2021.01	382.10	360.80	0.05	21.25
2021.02	287.48	271.89	0.05	15.54
2021.03	438.22	411.16	0.05	27.01
2021.04	292.28	277.34	0.04	14.91
2021.05	250.30	236.88	0.04	13.38
2021.06	284.68	268.67	0.04	15.96
2021.07	288.03	273.18	0.05	14.80
2021.08	335.31	319.15	0.04	16.12
2021.09	0.00	0.00	0.00	0.00
2021.10	0.00	0.00	0.00	0.00
2021.11	0.00	0.00	0.00	0.00
2021.12	0.00	0.00	0.00	0.00
2021 年合计	2558.40	2419.07	0.36	138.97
累计总户数	30108.70	28858.05	169.45	1081.20

股票帐户新开户状况表 Number of New Shareholder's Accounts

(单位: 万户)

日期 Date	总数 Total		A 股 A Share		B 股 B Share	
	个人 Individual	机构 Institutional	个人 Individual	机构 Institutional	个人 Individual	机构 Institutional
2021.01	360.1244	0.7219	360.0816	0.7188	0.0428	0.0031
2021.02	271.3606	0.5799	271.3103	0.5775	0.0503	0.0024
2021.03	410.4149	0.7969	410.3671	0.7942	0.0478	0.0027
2021.04	276.6815	0.6912	276.6491	0.6869	0.0324	0.0043
2021.05	236.3391	0.5794	236.3065	0.5756	0.0326	0.0038
2021.06	267.9190	0.7946	267.8797	0.7898	0.0393	0.0048
2021.07	272.3892	0.8461	272.3417	0.8432	0.0475	0.0029
2021.08	318.2384	0.9538	318.2020	0.9496	0.0364	0.0042
2021.09	0.0000	0.0000	0.0000	0.0000	0.0000	0.0000
2021.10	0.0000	0.0000	0.0000	0.0000	0.0000	0.0000
2021.11	0.0000	0.0000	0.0000	0.0000	0.0000	0.0000
2021.12	0.0000	0.0000	0.0000	0.0000	0.0000	0.0000
2021 年合计	2413.4671	5.9638	2413.1380	5.9356	0.3291	0.0282
累计总户数	28938.4435	89.0562	28771.6977	86.3531	166.7458	2.7031

注: 本表数据不含基金帐户。