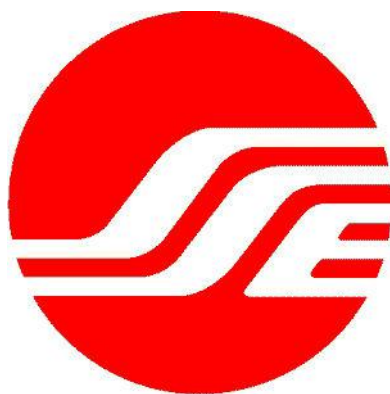




上证统计月报

2021年2月



上海证券交易所信息管理部

一、 市场概况

Market Overview

市场概况 Market Overview	1
月度概况 Monthly Overview	2
年度概况 Annual Overview	4

二、 证券指数

Stock Index

上证综指 SSE Composite Index	9
科创 50 指数 SSE Star 50 Index	10
上证 180 指数 SSE 180 Index	11
上证 50 指数 SSE 50 Index	12
上证 380 指数 SSE 380 Index	13
国债指数 T-Bond Index	14
基金指数 Fund Index	15
沪深 300 指数 SHSE-SZSE 300 Index	16
各类指数年度概况和历史概况 Index Highlight Annually and Historically	17

三、 上市公司

Listed Company

上市公司股份类别和行业分类的地区分布 Regional Distribution of Listed Companies by Stock Type and Sectors	18
上市公司行业分类概况 Overview of Listed Companies by Sectorial-type	19
上市公司股本结构 Share Structure and Market Size	21
主板发行 Securities Issued	22
科创板发行 Star_market Issued	23
证券上市 Securities Listed	24
上市公司送股、配股 Bonus Share and Right Issue	25
市场筹资金额统计 Type of Issue Method of Capital Raising	27
十种发行股本最大股票 Top 10 Stocks of Largest Issued Volume	28
十种市价总值最大股票 Top 10 Stocks of Largest Market Capitalization	28
十种流通股数最大股票 Top 10 Stocks of Largest Marketable Volume	29
十种流通市值最大股票 Top 10 Stocks of Largest Market Capitalization of Marketable Share	29

四、 会员

Member

会员、营业部地区分布 Regional Distribution of Member Firms and Business Outlets	30
会员交易地区分布 Regional Distribution of Member Firms by Turnover Ranking	31
营业部交易地区分布 Regional Distribution of Business Outlets by Turnover Ranking	32

五、 证券交易 Market Report

每日成交概况 Highlight of Daily Transactions	33
融资融券交易 Financing Securities	37
主板 A 成交金额十大股票 Top 10 Most Active A Shares by Transaction Value	62
科创板成交金额十大股票 Top 10 Most Active Star_Market by Transaction Value	62
主板 A 换手率十大股票 Top 10 A Shares by Highest Turnover Rate	63
科创板换手率十大股票 Top 10 Star_Market by Highest Turnover Rate	63
主板 A 涨幅前十股票 Top 10 Most Advanced A Shares	64
科创板涨幅前十股票 Top 10 Most Advanced Star_Market	64
主板 A 跌幅前十股票 Top 10 Most Declined A Shares	65
科创板跌幅前十股票 Top 10 Most Declined Star_Market	65
B 股成交金额十大股票 Top 10 Most Active B Shares by Transactions Value	66
B 股换手率十大股票 Top 10 Marketable B Shares by Rate of Highest Turnover	66
B 股涨幅十大股票 Top 10 Most Advanced B Share	67
B 股跌幅十大股票 Top 10 Most Declined B Share	67

六、 投资者 Investor

帐户新开户状况表 Number of New Holder's Accounts	68
股票帐户新开户状况表 Number of New Shareholder's Accounts	68

指标说明

- ◆ 1.统计范围：在本所上市交易和联网交易的各类证券，包括普通股（A股、B股）、优先股、债券（政府债、信用债）、基金、期权等。
- ◆ 2.统计内容：包括本所上市各类证券的交易状况和参与者的交易状况，上市公司的股本结构及财务状况，会员情况及其交易状况等。
- ◆ 3.数据类型：证券数目及会员数目、股本、市值、市盈率、股价、指数等为月底和年底的时点数字，不具时可加性；交易金额、交易数量等为全年和某月的时期数字，具有时可加性，由相应时期内各交易日的实际数字累加而成。
- ◆ 4.误差：数字采用截尾方式计算，个别数字采用四舍五入方式计算。
- ◆ 5.价格单位：除B股价格指标采用美元标价，回购价格为该品种年收益率外，其他各类证券价格指标均以人民币元标价。
- ◆ 6.发行数量：指在交易所上市证券的已发行总量。
- ◆ 7.市价总值：指在交易所上市的证券在某一时刻按市价与发行数量计算的总金额。

$$\sum \text{市价} \times \text{发行数量}$$

- ◆ 8.流通数量：指在交易所上市证券的发行数量中可流通交易的数量
 - ◆ 9.流通市值：指在交易所上市的证券在某一时刻按市价与流通数量计算的总金额。
- $$\sum \text{市价} \times \text{流通数量}$$
- ◆ 10.上年每股收益：指按上一年度末股本计算，分配到每一股的净利润。

- ◆ 11.到期年收益率：
$$\frac{\text{到期本息} - \text{买入价格}}{\text{买入价格} \times \text{持有年数}} \times 100\%$$

- ◆ 12.净资产倍率=
$$\frac{\text{每股价格}}{\text{每股净资产}}$$

- ◆ 13.市盈率=
$$\frac{\text{股票价格}}{\text{上年每股收益}}$$
 加权平均市盈率=
$$\frac{\text{总市值}}{\text{总收益}} = \frac{\sum (\text{收盘价} \times \text{发行数量})}{\sum (\text{每股收益} \times \text{发行数量})}$$

- ◆ 14.上海证券交易所股价指数：

- ① 上证综指：样本股是在上海证券交易所上市的全部股票（A股和B股）。以1990年12月19日为基日，以该日所有股票的市价总值为基期，基点指数为100点，自1991年7月15日起正式发布。

- ② 上证180指数：是1996年7月1日起正式发布的上证30指数的延续，基点为2002年6月28日上证30指数的收盘指数3299.06点，以当日收盘后的样本股调整市值为基期，2002年7月1日正式发布。

- ③ 上证50指数：从上证180指数的成份股中挑选规模大、流动性好的最具代表性的50只股票组成样本股。以2003年12月31日为基日，以当日收盘后的样本股调整市值为基期，基点指数为1000点，自2004年1月2日起正式发布。

- ④ 上证380指数：基点为1000点，2010年11月29日正式发布。

- ⑤ 上证基金指数：样本股是所有在上海证券交易所上市的证券投资基金。上证基金指数以2000年5月8日为基日，以该日所有证券投资基金市价总值为基期，基点指数为1000点，自2000年6月9日起正式发布。

- ⑥ 上证国债指数：以上海证券交易所上市的所有固定利率国债为样本，按照国债发行量加权而成。以2002年12月31日为基日，以当日收盘后的样本债券总市值为基期，基点指数为100点，自2003年1月2日起正式发布。

- ◆ 15.换手率：

- ① 总市值换手率：计算一组股票换手率时，采用市值换手率；计算区间内一组股票换手率时，采用统计期内全部交易日的总市值换手率合计进行计算。

$$\text{总市值换手率} = \frac{\text{成交金额}}{\text{市价总值}} \times 100\%$$

- ② 总股本换手率：计算单只股票换手率时，采用总股本换手率；计算区间内单只股票换手率时，采用统计期内全部交易日的总股本换手率合计进行计算。

$$\text{总股本换手率} = \frac{\text{成交数量}}{\text{发行数量}} \times 100\%$$

- ◆ 16.筹资额统计：筹资以上市日期为统计截止日期。统计上市公司筹资家数时，在统计周期内不对同一家上市公司重复统计。公司债券融资统计范围包括可转换债、可分离债、可交换债、证监会审批的公司债、私募债等。

Definition

- ◆ 1. Products Included: All the securities Listed on the Exchange or traded on the Exchange via computer link. These securities include stocks (A shares & B shares), Preferred Shares, bonds (G-bonds & C-bonds), funds, and Options.
- ◆ 2. contents: Transaction of all the securities listed on the Exchange, participation of investors, shareholding structure and financial standing of the listed companies, member structure.
- ◆ 3. Statistics Classification: Number of securities, members, stock capital, market value, P/E ratio, stock prices and stock price indices are the month-end or year-end figures, not time addable. Traded value and volume are the year of month figures and are cumulative of the virtual figures in the trading days in the related time period.
- ◆ 4. Error: Calculation is conducted on an end out or rounding off basis. Due to the rounding off error, the figures of all the indicators added may not equal to the total amount.
- ◆ 5. Price unit: Except B shares which are marked by U.S.D., all other securities are marked by RMB.
- ◆ 6. Total capital issued: Total issued amount of each listed security.
- ◆ 7. Total marked capitalization: Figure indicating the aggregate of all listed securities, calculated by adding up the product of market priced of each security at a certain time and its issued volume.

$$\Sigma \text{Market Price} \times \text{Issued Volume}$$

- ◆ 8. Negotiable volume: Figure indicating the negotiable volume of all listed securities.
- ◆ 9. Negotiable market capitalization: Figure indicating the negotiable part of all listed securities, calculated by adding up the product of market price of each security at a certain time and its negotiable volume.

$$\Sigma \text{Market Price} \times \text{Negotiable Volume}$$

- ◆ 10. After-tax earnings per share: Net profit of every share in a fiscal year, using year-end weighted capital for calculation.
- ◆ 11. Earning Rate of Bonds:

$$\frac{\text{due principal and interest} - \text{buying price}}{\text{buying price} \times \text{number of years to maturity}} \times 100\%$$

- ◆ 12. Price Book Value = $\frac{\text{price}}{\text{net assets per share}} \times 100\%$

- ◆ 13. Price Earning Ratio(P/E Ratio) = $\frac{\text{price}}{\text{after - tax earnings per share last year}}$

$$\text{Weighted Average P/E Ratio} = \frac{\Sigma \text{Total Market Capitalization}}{\Sigma \text{After - tax Earning}} = \frac{\Sigma (\text{Price} \times \text{Issued Volume})}{\Sigma (\text{After - tax Earning} \times \text{Issued Volume})}$$

- ◆ 14. SHANGHAI STOCK EXCHANGE INDICES:

- 1) Constituents for SSE Composite Index are all listed stocks (A shares and B shares) at Shanghai Stock Exchange. The Base Day for SSE Index is December 19, 1990. The Base period is the total market capitalization of all stocks of that day. The Base Value is 100. The index was launched on July 15, 1991.
- 2) SSE 180 Index is an index continuing from SSE 30 Index. The Base Day for SSE 180 is June 28, 2002. The Base Value is 3299.06, which is the closing value of SSE 30 Index on the Base Day. The Base Period is the adjusted market capitalization of all constituents after closing on the Base Day. The Index was launched on July 1, 2002.
- 3) SSE 50 Index selects 50 largest stocks of good liquidity and representativeness from constituents of SSE 180 Index. The Base Day for SSE 50 Index is December 31, 2003. The Base Period is the total adjusted market capitalization for 50 constituents after closing on the Base Day. The Base Index is 1000. SSE 50 index is formally launched on January 2, 2004.
- 4) SSE 380 Index. The Base Index is 1000. SSE 380 index is formally launched on November 29 2010.
- 5) Constituents for SSE Fund Index are all security investment funds listed at Shanghai Stock Exchange. The Base Day for SSE Fund Index is May 8, 2000. The Base Period is the total market capitalization of all security investment funds of that day. The Base Value is 1000. The index was launched on June 9, 2000.
- 6) Constituents for SSE Government Bond Index are all fixed-rate government bonds listed at Shanghai Stock Exchange. The index is weighted by amounts outstanding. The Base Day for SSE Government Bond Index is December 31, 2002. The Base Period is the total market capitalization of all constituents after closing on that day. The Base Value is 100. The index was launched on January 2, 2003.

- ◆ 15. Turnover Ratio:

$$\text{Turnover Ratio based on Value} = \frac{\text{Traded Value}}{\text{Total Market Capitalisation}} \times 100\%$$

$$\text{Turnover Ratio based on Volume} = \frac{\text{Traded Volume}}{\text{Total Shares}} \times 100\%$$

- 16. Capital Raised: Capital raised on the listing date for calculation.

月度市场概况 Market Overview	2 月份 Feb	上月数 Number of Last Month
交易日 Trading days	15	20
上市公司数 Number of Listed Companies	1829	1813
上市股票数 Number of Listed Stocks	1872	1856
上市证券数 Number of Listed Securities	23512	23241
股票发行股数 (亿股) Total Issued Volume (100 Million)	42851	42674
股票市价总值 (亿元) Total Market Capitalization (100 Million RMB Yuan)	461069	457015
流通股数 (亿股) Total Negotiable Volume (100Million)	38056	37829
流通市值 (亿元) Total Market Capitalization Negotiable (100 Million RMB Yuan)	390159	382609
成交金额 (亿元) Total Turnover in Value (100 Million RMB Yuan)	265342	358257
股票 (亿元) Share (100 Million RMB Yuan)	65364	96861
债券 (亿元) Bond (100 Million RMB Yuan)	8088	11391
基金 (亿元) Fund (100 Million RMB Yuan)	9321	13087
期权 (亿元) Option (100 Million RMB Yuan)	715	986
回购 (亿元) Repo (100 Million RMB Yuan)	181725	235768
月末加权平均市盈率 Weighted Average P/E Ratio	16.94	16.82
上证 180 指数 SSE 180 Index	14.36	14.30
上证 50 指数 SSE 50 Index	13.91	13.75
上证 380 指数 SSE 380 Index	20.33	20.06
本月换手率 Turnover Rate	13.92	20.72
上证综指 SSE Composite Index 收盘 Close	3509.08	3483.07
科创 50 指数 SSE Star 50 Index 收盘 Close	1325.59	1421.96
上证 180 指数 SSE 180 Index 收盘 Close	10959.57	10889.67
上证 50 指数 SSE 50 Index 收盘 Close	3756.86	3713.25
上证 380 指数 SSE 380 Index 收盘 Close	5838.59	5749.99
沪股通交易金额 (亿元) SH Turnover in Value (100 Million RMB Yuan)	9457.56	12259.58
港股通交易金额 (亿元) HK Turnover in Value (100 Million RMB Yuan)	3619.83	5883.23
市场概况 Market Overview	2021 年 1-2 月份 Jan-Feb,2020	去年同期数 Same period last year
成交金额 (亿元) Total Turnover in Value (100 Million RMB Yuan)	623599	499063
股票 (亿元) Share (100 Million RMB Yuan)	162225	120362
债券 (亿元) Bond (100 Million RMB Yuan)	19479	10496
基金 (亿元) Fund (100 Million RMB Yuan)	22408	13420
期权 (亿元) Option (100 Million RMB Yuan)	1701	910
回购 (亿元) Repo (100 Million RMB Yuan)	417493	353707

注：自 2020 年 5 月起，本月换手率指标由流通换手率更改为总市值换手率

月度概况 Monthly Overview

月 度 Monthly	单位 Unit	合计 Total	主板 A Main_Board_A	主板 B Main_Board_B	科创板 Star_Market	优先股 Preferred
上市品种数 No. of Listings	个	23512	1592	48	232	36
新上市数 No. of New Listings	个	511	7	0	9	0
发行数量 Issued Volume	亿	598004.96	42015.00	160.57	675.69	78.43
市价总值 Total Market Capitalization	亿元	1023731.42	427202.53	670.08	33196.01	8010.67
流通数量 Tradable Volume	亿	586465.24	37704.61	160.57	191.17	78.43
流通市值 Tradable Market Capitalization	亿元	946311.66	378650.95	670.08	10838.37	8010.67
成交数量 Trading Volume	亿	7924.88	4781.98	5.37	68.76	1.27
日均 Daily Average	亿	528.33	318.80	0.36	4.58	0.08
最高 Daily High	亿	740.90 (2021.02.22)	483.29 (2021.02.22)	0.79 (2021.02.22)	5.49 (2021.02.22)	0.22 (2021.02.23)
最低 Daily Low	亿	428.81 (2021.02.08)	247.42 (2021.02.08)	0.22 (2021.02.08)	3.83 (2021.02.08)	0.00 (2021.02.01)
成交笔数 No. of Transactions	百万	425.91	342.72	0.29	12.16	0.00
日均 Daily Average	百万	28.39	22.85	0.02	0.81	0.00
最高 Daily High	百万	37.13 (2021.02.22)	30.49 (2021.02.22)	0.04 (2021.02.22)	0.88 (2021.02.22)	0.00 (2021.02.23)
最低 Daily Low	百万	23.97 (2021.02.08)	19.39 (2021.02.09)	0.01 (2021.02.08)	0.73 (2021.02.09)	0.00 (2021.02.01)
成交金额 Trading Value	亿元	265341.89	61152.37	26.84	4184.58	129.56
日均 Daily Average	亿元	17689.46	4076.82	1.79	278.97	8.64
最高 Daily High	亿元	23040.58 (2021.02.18)	5682.54 (2021.02.22)	4.24 (2021.02.22)	318.17 (2021.02.22)	22.35 (2021.02.23)
最低 Daily Low	亿元	13994.78 (2021.02.10)	3378.29 (2021.02.08)	0.98 (2021.02.05)	238.52 (2021.02.08)	0.00 (2021.02.01)

基金 Fund	政府债 G-Bond	信用债 C-Bond	期权 Share Option	回购 Repo
399	5547	15321	292	45
13	19	463	0	0
4259.82	400556.96	150258.49	0.00	0.00
9973.43	--	--	0.00	0.00
4259.82	400556.96	143513.69	0.00	0.00
9973.43	--	--	0.00	0.00
2874.74	0.35	7.44	0.80	184.16
191.65	0.02	0.50	0.05	12.28
247.75 (2021.02.24)	0.08 (2021.02.10)	0.68 (2021.02.22)	0.07 (2021.02.24)	17.23 (2021.02.18)
161.30 (2021.02.01)	0.01 (2021.02.08)	0.24 (2021.02.18)	0.03 (2021.02.01)	9.01 (2021.02.10)
22.76	0.04	19.19	17.76	10.98
1.52	0.00	1.28	1.18	0.73
2.17 (2021.02.24)	0.00 (2021.02.25)	4.27 (2021.02.10)	1.61 (2021.02.24)	0.94 (2021.02.01)
1.14 (2021.02.08)	0.00 (2021.02.02)	0.80 (2021.02.03)	0.79 (2021.02.01)	0.63 (2021.02.10)
9320.60	350.05	7738.08	715.13	181724.68
621.37	23.34	515.87	47.68	12114.98
751.99 (2021.02.18)	76.75 (2021.02.10)	715.89 (2021.02.22)	68.06 (2021.02.24)	17084.00 (2021.02.18)
538.97 (2021.02.08)	13.24 (2021.02.08)	269.71 (2021.02.18)	30.59 (2021.02.03)	9007.18 (2021.02.10)

年度概况 Annual Overview

年 度 Annual	单位 Unit	合计 Total	主板 A Main_Board_A	主板 B Main_Board_B	科创板 Star_Market	优先股 Preferred
上市品种数 No. of Listings	个	23512	1592	48	232	36
新上市数 No. of New Listings	个	1142	13	0	17	0
发行数量 Issued Volume	亿	598004.96	42015.00	160.57	675.69	78.43
市价总值 Total Market Capitalization	亿元	1023731.42	427202.53	670.08	33196.01	8010.67
流通数量 Tradable Volume	亿	586465.24	37704.61	160.57	191.17	78.43
流通市值 Tradable Market Capitalization	亿元	946311.66	378650.95	670.08	10838.37	8010.67
成交数量 Trading Volume	亿	19315.73	11316.77	11.40	181.52	2.89
日均 Daily Average	亿	551.88	323.34	0.33	5.19	0.08
最高 Daily High	亿	740.90 (2021.02.22)	483.29 (2021.02.22)	0.79 (2021.02.22)	7.60 (2021.01.14)	0.29 (2021.01.21)
最低 Daily Low	亿	428.81 (2021.02.08)	247.42 (2021.02.08)	0.20 (2021.01.15)	3.83 (2021.02.08)	0.00 (2021.01.04)
成交笔数 No. of Transactions	百万	1033.89	832.83	0.62	31.47	0.00
日均 Daily Average	百万	29.54	23.80	0.02	0.90	0.00
最高 Daily High	百万	37.13 (2021.02.22)	30.49 (2021.02.22)	0.04 (2021.02.22)	1.15 (2021.01.07)	0.00 (2021.01.21)
最低 Daily Low	百万	23.97 (2021.02.08)	19.39 (2021.02.09)	0.01 (2021.01.19)	0.73 (2021.02.09)	0.00 (2021.01.04)
成交金额 Trading Value	亿元	623599.05	150782.80	55.70	11386.07	293.89
日均 Daily Average	亿元	17817.12	4308.08	1.59	325.32	8.40
最高 Daily High	亿元	23040.58 (2021.02.18)	5682.54 (2021.02.22)	4.24 (2021.02.22)	431.79 (2021.01.25)	29.38 (2021.01.21)
最低 Daily Low	亿元	13994.78 (2021.02.10)	3378.29 (2021.02.08)	0.95 (2021.01.15)	238.52 (2021.02.08)	0.00 (2021.01.04)

基金 Fund	政府债 G-Bond	信用债 C-Bond	期权 Share Option	回购 Repo
399	5547	15321	292	45
34	68	1010	0	0
4259.82	400556.96	150258.49	0.00	0.00
9973.43	--	--	0.00	0.00
4259.82	400556.96	143513.69	0.00	0.00
9973.43	--	--	0.00	0.00
7358.44	1.03	17.21	1.91	424.54
210.24	0.03	0.49	0.05	12.13
258.04 (2021.01.20)	0.08 (2021.01.11)	0.68 (2021.02.22)	0.07 (2021.02.24)	17.23 (2021.02.18)
161.30 (2021.02.01)	0.01 (2021.02.08)	0.24 (2021.02.18)	0.03 (2021.02.01)	9.01 (2021.02.10)
57.81	0.11	42.74	42.78	25.54
1.65	0.00	1.22	1.22	0.73
2.17 (2021.02.24)	0.01 (2021.01.11)	4.27 (2021.02.10)	1.61 (2021.02.24)	1.07 (2021.01.28)
1.14 (2021.02.08)	0.00 (2021.01.20)	0.80 (2021.02.03)	0.79 (2021.02.01)	0.61 (2021.01.13)
22407.53	1030.47	18448.88	1700.77	417492.94
640.22	29.44	527.11	48.59	11928.37
751.99 (2021.02.18)	83.57 (2021.01.11)	715.89 (2021.02.22)	72.18 (2021.01.08)	17084.00 (2021.02.18)
538.97 (2021.02.08)	13.24 (2021.02.08)	269.71 (2021.02.18)	30.59 (2021.02.03)	9007.18 (2021.02.10)



上证综指 SSE Composite Index

日期 Date	开盘 Open	最高 High	最低 Low	收盘 Close	成交股数(亿) Trading Volume (100M)	成交金额(亿) Trading Value (100M)	流通股数(亿) Tradable Volume (100M)	流通市值(亿) Tradable Market Cap. (100M)	换手率 Turnover Rate%
2月									
01	3477.17	3506.39	3469.88	3505.28	278.47	3729.35	37859.67	385316.23	0.811
02	3510.81	3535.50	3495.57	3533.69	265.33	3857.77	37860.83	388740.43	0.832
03	3531.15	3544.01	3508.51	3517.31	297.83	4148.74	37861.59	387176.03	0.900
04	3503.78	3524.72	3465.77	3501.86	300.38	4209.60	37868.79	385468.65	0.918
05	3509.49	3536.54	3492.96	3496.33	291.10	3998.06	37880.11	385295.04	0.874
08	3504.56	3542.21	3492.13	3532.45	251.46	3618.71	37914.26	390449.74	0.783
09	3539.77	3604.01	3528.68	3603.49	255.53	3740.73	38015.36	398253.60	0.793
10	3612.61	3662.77	3612.51	3655.09	258.20	3936.24	38016.01	404309.08	0.822
18	3721.09	3731.69	3663.66	3675.36	340.48	4839.74	38030.23	407301.30	1.005
19	3661.78	3699.65	3634.02	3696.17	361.69	4860.01	38030.24	409798.23	1.003
22	3707.19	3717.27	3642.45	3642.45	489.56	6003.22	38034.02	404488.67	1.257
23	3617.70	3672.15	3617.70	3636.36	401.33	4837.25	38034.49	403995.09	1.014
24	3638.94	3645.65	3531.59	3564.08	362.51	4848.49	38037.37	395981.65	1.036
25	3595.54	3608.56	3568.47	3585.05	367.54	4468.97	38039.60	398288.02	0.950
26	3514.57	3550.41	3500.70	3509.08	334.70	4266.92	38056.35	390159.40	0.925

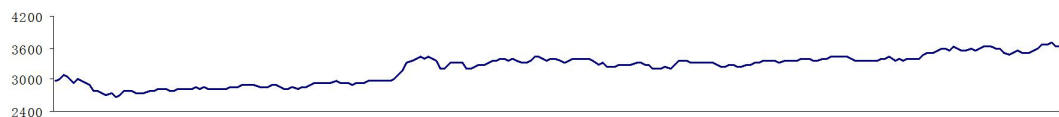
上证综指

SSE Composite Index

2020.3.1 - 2021.2.26

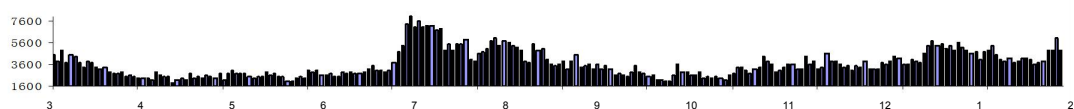
最高:(2021.02.19)=3696.17 最低:(2020.03.23)=2660.17 收盘:(2021.02.26)=3509.08

上证综指



最高:(2020.07.07)=7949.18 亿 最低:(2020.04.13)=1842.26 亿 收盘:(2021.02.26)=4266.92 亿

成交金额 (亿元)





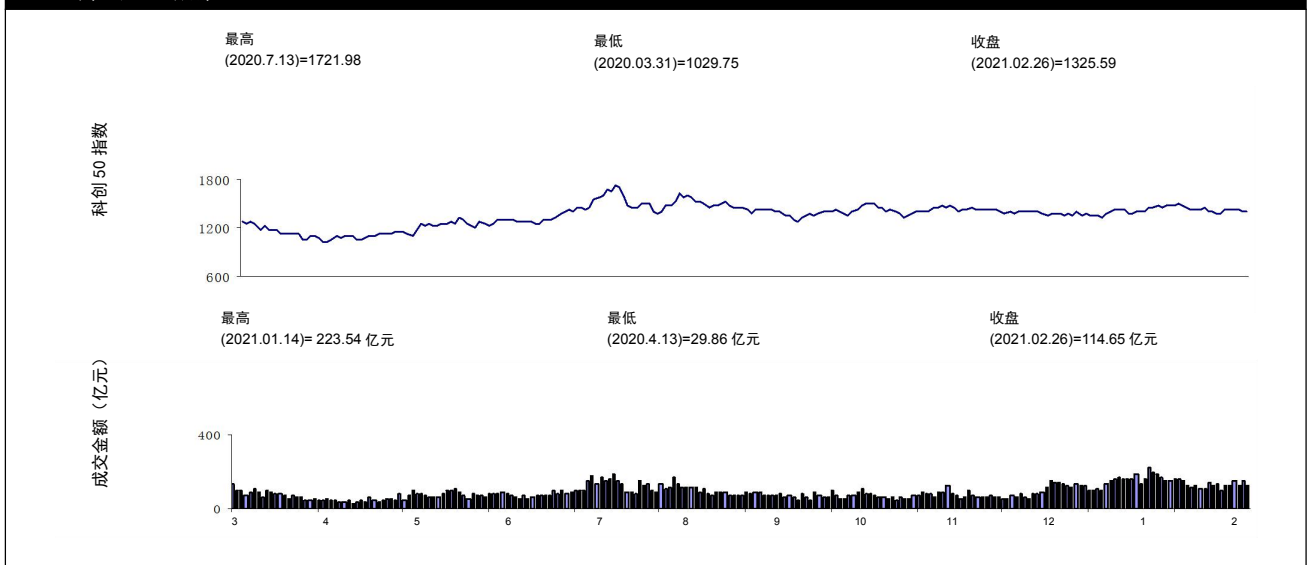
科创 50 指数 SSE Star 50 Index

日期 Date	开盘 Open	最高 High	最低 Low	收盘 Close	成交股数(亿) Trading Volume (100M)	成交金额(亿) Trading Value (100M)	流通股数(亿) Tradable Volume (100M)	流通市值(亿) Tradable Market Cap. (100M)	换手率 Turnover Rate%
2月									
01	1419.18	1439.04	1412.16	1421.48	1.42	106.81	107.48	6972.53	0.652
02	1419.71	1438.09	1414.36	1438.06	1.45	105.42	107.45	7061.20	0.637
03	1436.00	1443.98	1410.15	1410.15	2.01	138.12	107.46	6977.36	0.846
04	1402.09	1412.71	1367.71	1394.10	1.90	124.02	107.47	6896.26	0.769
05	1396.13	1407.33	1368.65	1368.80	1.75	134.18	107.48	6828.62	0.841
08	1371.75	1395.15	1367.33	1382.48	1.36	99.66	107.50	6862.39	0.622
09	1389.07	1434.87	1383.86	1427.68	1.48	123.02	107.52	7125.26	0.737
10	1424.77	1440.21	1407.65	1437.03	1.59	122.59	107.55	7180.33	0.728
18	1457.80	1465.68	1429.09	1429.74	2.15	151.65	109.76	7266.43	0.909
19	1426.10	1430.72	1404.15	1427.91	1.74	123.86	109.76	7264.38	0.746
22	1431.56	1436.80	1388.52	1389.92	2.32	154.25	110.05	7312.74	0.962
23	1371.63	1401.51	1370.91	1390.53	1.86	128.30	110.10	7356.23	0.796
24	1393.72	1398.33	1358.41	1365.64	1.83	130.45	110.10	7172.59	0.829
25	1373.84	1375.61	1349.71	1349.71	1.61	102.97	110.10	7134.33	0.659
26	1319.89	1344.16	1319.65	1325.59	1.60	114.65	110.10	6993.98	0.749

科创 50 指数

SSE Star 50 Index

2020.3.1 - 2021.2.26





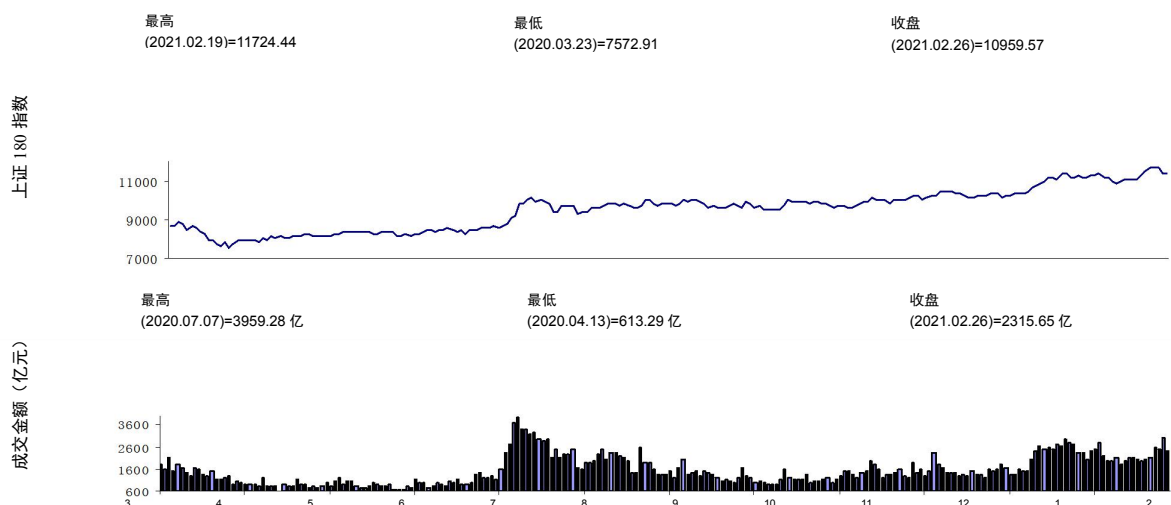
上证 180 指数 SSE 180 Index

日期 Date	开盘 Open	最高 High	最低 Low	收盘 Close	成交股数(亿) Trading Volume (100M)	成交金额(亿) Trading Value (100M)	流通股数(亿) Tradable Volume (100M)	流通市值(亿) Tradable Market Cap. (100M)	换手率 Turnover Rate%
2月									
01	10884.5	10979.96	10846.81	10975.07	94.46	1822.97	21998.23	260638.87	0.630
02	10998.5	11093.43	10948.42	11087.11	93.42	1955.28	21998.23	263197.36	0.670
03	11075.5	11144.40	11012.83	11067.21	111.26	2128.56	21998.23	262638.11	0.732
04	11021.5	11140.40	10946.98	11067.79	105.99	2135.67	21998.24	262587.25	0.734
05	11107.2	11227.46	11075.61	11108.99	113.69	2038.64	22002.14	263711.27	0.699
08	11146.9	11283.64	11108.14	11259.31	98.08	1922.76	22028.41	267634.23	0.652
09	11294.3	11485.07	11231.10	11484.93	98.00	1999.24	22028.48	272646.70	0.665
10	11521.6	11712.95	11516.20	11681.01	105.03	2146.83	22028.48	277692.59	0.702
18	11901.3	11935.97	11656.11	11700.11	133.80	2590.09	22029.56	278100.40	0.845
19	11648.5	11744.12	11534.23	11724.44	135.22	2517.69	22029.56	278504.68	0.821
22	11759.7	11759.72	11421.41	11424.12	186.16	3040.15	22029.90	272910.46	1.011
23	11325.6	11541.19	11325.62	11407.54	158.12	2423.16	22029.90	272542.88	0.808
24	11421.2	11441.31	11023.57	11138.54	146.44	2571.17	22031.73	266085.48	0.877
25	11257.8	11325.85	11165.76	11237.10	157.63	2398.73	22031.73	268458.80	0.811
26	10990.5	11122.76	10941.63	10959.57	144.21	2315.65	22043.46	262239.62	0.801

上证 180 指数

SSE 180 Index

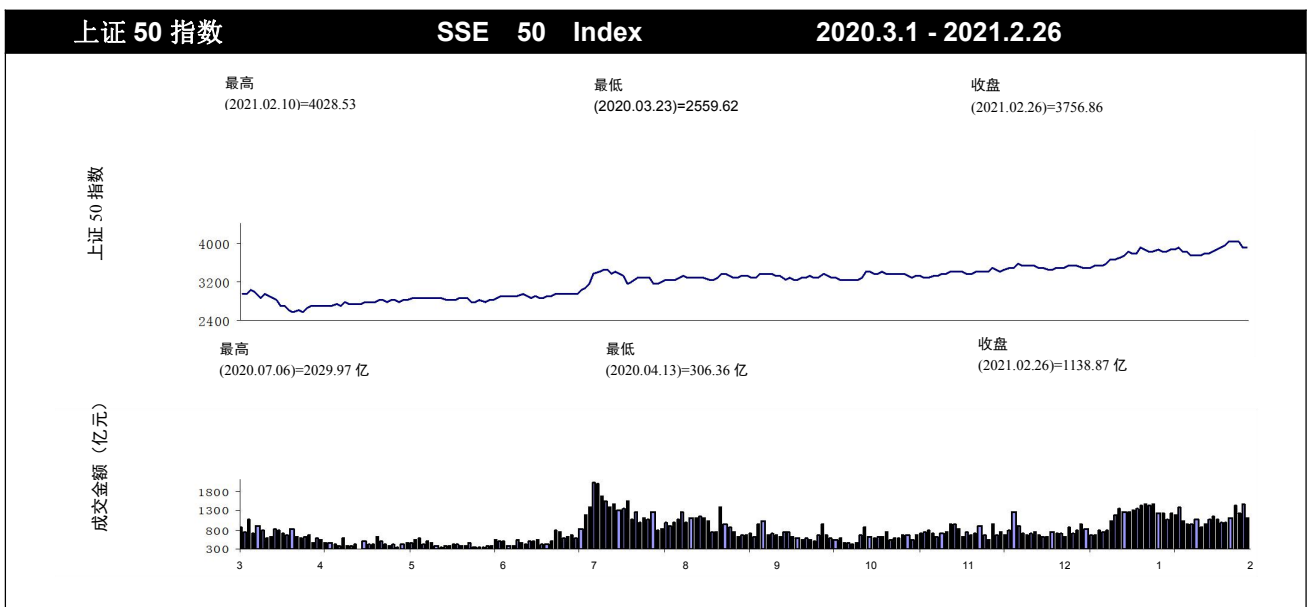
2020.3.1 - 2021.2.26





上证 50 指数 SSE 50 Index

日期 Date	开盘 Open	最高 High	最低 Low	收盘 Close	成交股数(亿) Trading Volume (100M)	成交金额(亿) Trading Value (100M)	流通股数(亿) Tradable Volume (100M)	流通市值(亿) Tradable Market Cap. (100M)	换手率 Turnover Rate%
2月									
01	3712.78	3747.73	3699.20	3746.37	29.56	872.72	12635.21	169087.53	0.474
02	3751.74	3774.06	3731.52	3771.47	28.93	939.20	12635.21	170065.33	0.508
03	3768.72	3796.43	3747.38	3775.72	31.63	1068.14	12635.21	170176.20	0.578
04	3764.43	3820.34	3759.43	3801.62	33.27	1151.82	12635.21	171172.57	0.620
05	3819.80	3876.68	3808.17	3840.77	41.98	1070.04	12639.11	172897.25	0.571
08	3856.94	3896.54	3835.10	3890.47	34.26	999.70	12639.11	174542.46	0.528
09	3900.86	3952.94	3871.79	3952.83	32.75	979.68	12639.13	177263.14	0.510
10	3967.68	4039.23	3967.36	4028.53	39.01	1091.52	12639.13	181014.89	0.556
18	4097.87	4110.18	3996.63	4014.32	51.23	1414.87	12640.21	180423.46	0.723
19	3994.83	4023.88	3956.98	4014.46	42.91	1232.86	12640.21	180484.27	0.629
22	4020.01	4020.01	3879.48	3881.87	58.75	1470.67	12640.21	176119.94	0.769
23	3854.16	3942.09	3854.16	3897.72	43.66	1100.11	12640.21	176856.07	0.574
24	3902.36	3910.01	3766.60	3805.47	39.36	1236.91	12640.21	172466.08	0.660
25	3844.62	3878.21	3818.71	3851.03	46.90	1199.40	12640.21	174418.80	0.633
26	3768.90	3819.04	3753.44	3756.86	41.73	1138.87	12640.21	170303.43	0.616





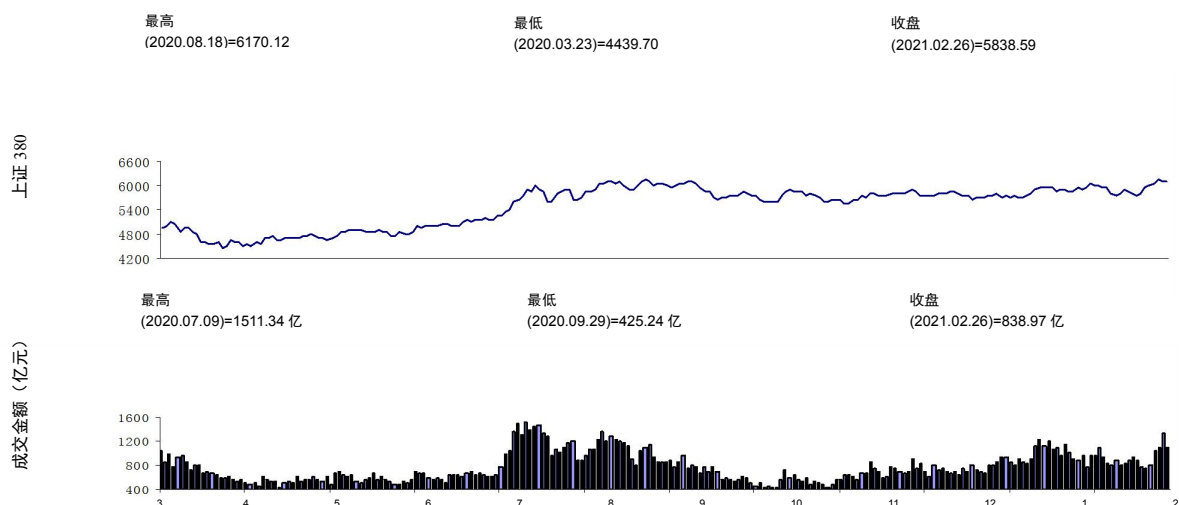
上证 380 指数 SSE 380 Index

日期 Date	开盘 Open	最高 High	最低 Low	收盘 Close	成交股数(亿) Trading Volume (100M)	成交金额(亿) Trading Value (100M)	流通股数(亿) Tradable Volume (100M)	流通市值(亿) Tradable Market Cap. (100M)	换手率 Turnover Rate%
2月									
01	5752.08	5822.39	5738.23	5819.77	62.24	798.36	5915.41	62686.49	1.080
02	5829.85	5886.15	5791.55	5882.95	60.46	838.26	5916.15	63330.94	1.122
03	5883.66	5917.09	5849.44	5860.50	66.83	875.44	5916.28	63104.41	1.177
04	5842.27	5879.30	5730.04	5799.08	70.09	934.07	5921.52	62501.16	1.268
05	5817.58	5850.63	5728.45	5728.96	65.74	884.81	5921.62	61858.51	1.214
08	5737.77	5838.43	5715.69	5814.44	57.67	783.55	5923.27	62794.20	1.060
09	5822.51	5952.78	5818.33	5945.92	54.66	756.20	5923.27	64106.69	1.001
10	5956.27	6010.88	5920.91	5997.79	55.21	800.86	5923.27	64584.02	1.053
18	6117.38	6130.27	6029.35	6068.04	78.09	1042.08	5923.99	65344.51	1.355
19	6055.57	6133.16	5986.76	6130.21	85.71	1080.97	5924.01	66085.80	1.392
22	6151.72	6208.83	6085.37	6085.37	110.67	1338.75	5924.31	65629.32	1.736
23	6050.35	6140.70	6047.04	6090.35	89.37	1084.50	5924.31	65617.35	1.409
24	6088.28	6109.99	5934.35	5983.30	81.83	1029.36	5924.31	64571.84	1.360
25	6033.14	6041.30	5958.27	5969.11	75.58	906.97	5924.34	64482.38	1.200
26	5856.03	5912.20	5816.95	5838.59	67.95	838.97	5928.50	63236.02	1.134

上证 380 指数

SSE 380 Index

2020.3.1 - 2021.2.26

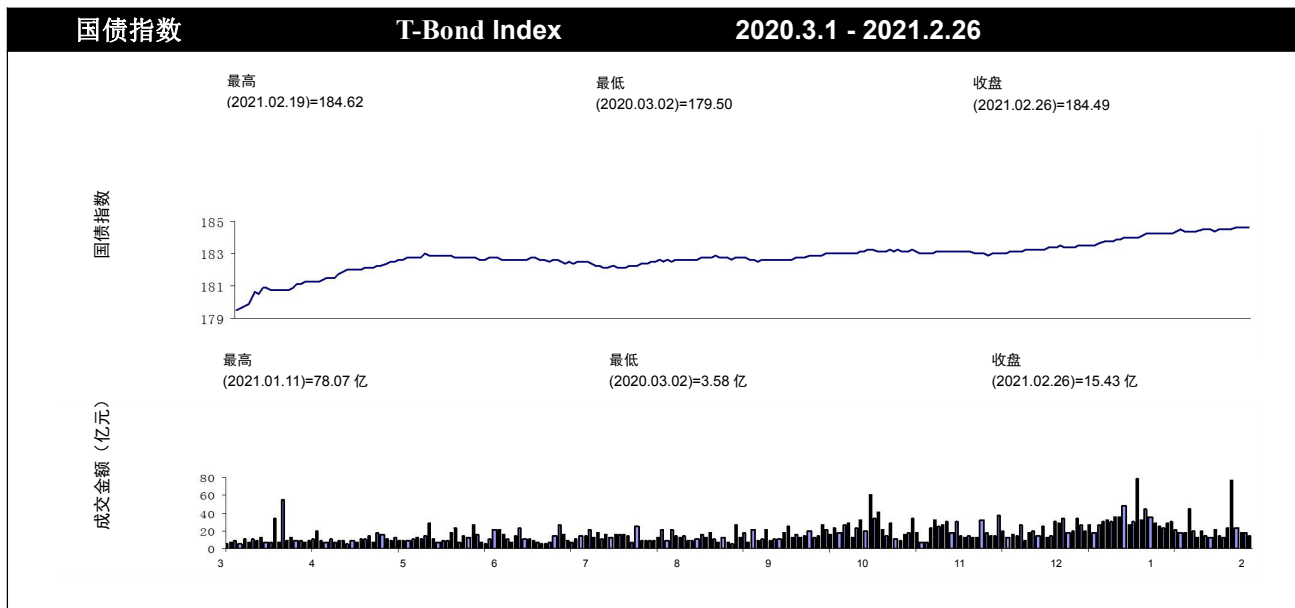




国债指数 T-Bond Index

日期 Date	开盘 Open	最高 High	最低 Low	收盘 Close	成交股数(亿) Trading Volume (100M)	成交金额(亿) Trading Value (100M)	发行量(亿) Volume (100M)
2月							
01	184.44	184.50	184.44	184.46	0.02	19.12	173241.40
02	184.48	184.52	184.42	184.46	0.01	13.56	173241.40
03	184.48	184.48	184.44	184.46	0.01	12.89	173441.40
04	184.47	184.48	184.42	184.43	0.02	21.64	173441.40
05	184.45	184.46	184.43	184.44	0.01	14.28	173441.40
08	184.49	184.53	184.46	184.47	0.01	13.24	174941.40
09	184.49	184.49	184.43	184.46	0.02	22.64	174941.40
10	184.47	184.51	184.46	184.51	0.08	76.75	175441.40
18	184.64	184.64	184.55	184.58	0.02	23.75	174540.10
19	184.60	184.62	184.56	184.62	0.02	17.96	174540.10
22	184.67	184.67	184.58	184.58	0.02	16.99	172717.10
23	184.59	184.62	184.54	184.57	0.01	14.36	172717.10
24	184.59	184.63	184.50	184.51	0.03	29.80	172917.10
25	184.53	184.53	184.47	184.47	0.02	18.22	172917.10
26	184.48	184.52	184.47	184.49	0.02	15.43	172917.10

注：成交及规模指标含所有国债现货

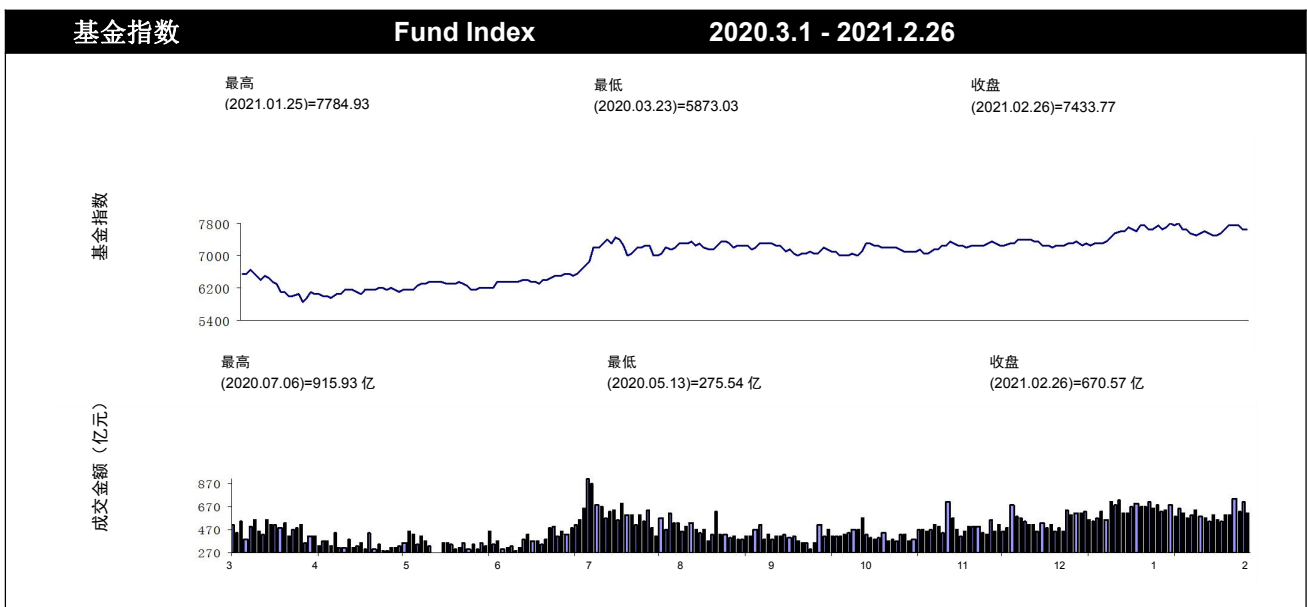




基金指数 Fund Index

日期 Date	开盘 Open	最高 High	最低 Low	收盘 Close	成交股数(亿) Trading Volume (100M)	成交金额(亿) Trading Value (100M)	托管份额(亿) Volume (100M)	托管市值(亿) Market Cap. (100M)	换手率 Turnover Rate%
2月									
01	7501.27	7531.48	7484.87	7530.73	161.30	583.89	3882.36	9492.65	6.151
02	7540.25	7586.50	7519.79	7586.23	175.71	577.09	3867.75	9483.46	6.085
03	7583.26	7594.39	7541.24	7541.59	163.02	546.72	3869.49	9407.70	5.811
04	7521.89	7541.47	7438.27	7501.62	194.62	603.90	3917.82	9449.38	6.391
05	7510.80	7546.69	7480.49	7482.20	169.46	561.98	3947.20	9461.01	5.940
08	7498.47	7553.59	7475.67	7534.12	164.65	538.97	4044.76	9621.04	5.602
09	7542.31	7654.03	7533.33	7653.70	189.32	607.63	4019.44	9754.67	6.229
10	7661.70	7739.83	7651.63	7726.99	178.65	594.46	4006.99	9826.11	6.050
18	7811.36	7832.23	7720.11	7733.68	220.81	751.99	4003.84	9874.86	7.615
19	7714.49	7759.13	7659.16	7757.84	188.11	632.38	4026.88	9993.52	6.328
22	7766.41	7775.76	7636.13	7636.13	237.87	719.11	4068.03	9924.08	7.246
23	7606.78	7674.08	7604.04	7625.84	182.54	615.29	4086.79	9963.23	6.176
24	7629.82	7644.11	7484.89	7531.39	247.75	720.80	4198.58	10030.94	7.186
25	7559.83	7593.81	7534.39	7553.73	194.59	595.81	4204.45	10015.13	5.949
26	7476.64	7497.93	7422.32	7433.77	206.33	670.57	4259.82	9973.43	6.724

注：成交及规模指标含所有基金现货





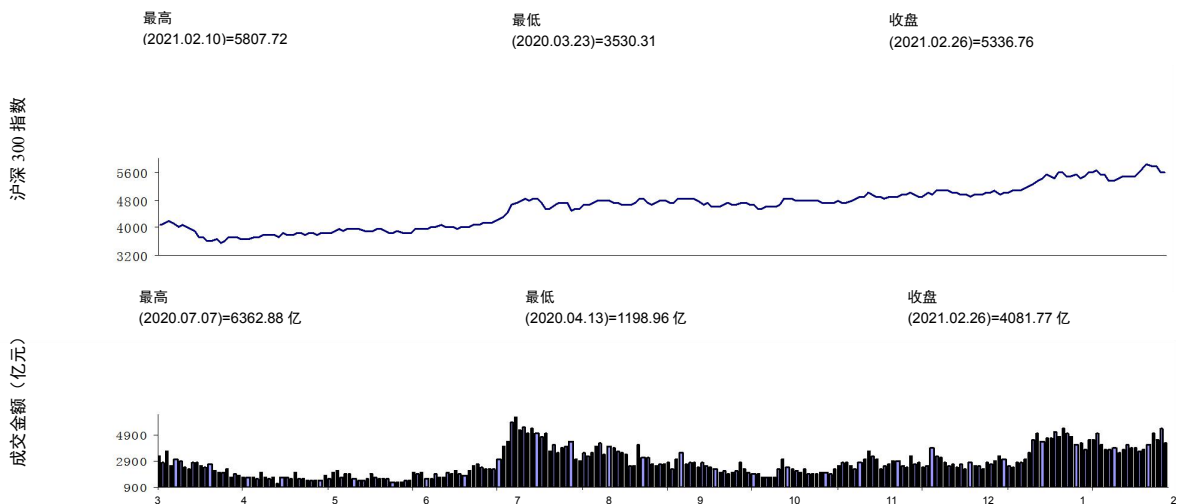
沪深 300 指数 SHSE-SZSE 300 Index

日期 Date	开盘 Open	最高 High	最低 Low	收盘 Close	成交股数(亿) Trading Volume (100M)	成交金额(亿) Trading Value (100M)	流通股数(亿) Tradable Volume (100M)	流通市值(亿) Tradable Market Cap. (100M)	换手率 Turnover Rate%
2月									
01	5356.85	5422.30	5342.05	5417.65	167.71	3512.71	27644.55	395037.58	0.778
02	5429.70	5503.22	5411.52	5501.09	166.22	3823.94	27651.00	400583.03	0.836
03	5499.30	5532.89	5473.12	5485.20	189.94	4132.06	27651.14	399479.26	0.906
04	5453.98	5510.05	5411.58	5473.95	181.83	4002.14	27660.33	398977.71	0.879
05	5494.70	5550.77	5477.65	5483.41	190.56	3966.09	27664.31	400282.81	0.869
08	5506.14	5576.49	5479.85	5564.56	165.54	3703.28	27691.69	406225.99	0.801
09	5584.17	5686.25	5555.05	5686.25	166.72	3809.09	27692.49	414472.27	0.807
10	5709.68	5823.42	5707.33	5807.72	170.34	4178.47	27692.53	423411.01	0.867
18	5922.07	5930.91	5747.66	5768.38	219.02	5078.94	27704.80	421454.71	1.060
19	5734.02	5787.89	5667.32	5778.84	215.37	4612.99	27707.28	422310.69	0.962
22	5785.51	5785.51	5597.33	5597.33	282.82	5444.44	27707.73	410961.95	1.166
23	5542.68	5644.76	5541.11	5579.67	236.02	4279.57	27707.98	409981.16	0.920
24	5591.48	5598.83	5379.73	5437.57	225.86	4731.67	27708.08	399436.85	1.044
25	5494.47	5527.63	5444.17	5469.56	231.31	4137.96	27708.18	402188.03	0.907
26	5343.90	5416.32	5318.86	5336.76	213.36	4081.77	27719.99	392836.10	0.916

沪深 300 指数

SHSE-SZSE 300 Index

2020.3.1 - 2021.2.26





各类指数年度概况 Annual Index Highlight

1-2月 Jan-Feb	最高 (日期) High (Date)		最低 (日期) Low (Date)		收盘 (日期) Close (Date)	
	上证综指 SSE Composite Index	3731.69	2021.02.18	3446.55	2021.01.29	3509.08
科创50 指数 SSE Star 50 Index	1513.73	2021.01.25	1319.65	2021.02.26	1325.59	2021.02.26
上证 180 指数 SSE 180 Index	11935.97	2021.02.18	10620.92	2021.01.04	10959.57	2021.02.26
上证 50 指数 SSE 50 Index	4110.18	2021.02.18	3608.34	2021.01.04	3756.86	2021.02.26
上证 380 指数 SSE 380 Index	6208.83	2021.02.22	5690.77	2021.01.29	5838.59	2021.02.26
红利指数 Dividend Index	2736.49	2021.02.22	2457.67	2021.02.04	2629.76	2021.02.26
治理指数 Governance Index	1240.02	2021.02.22	1125.93	2021.01.04	1181.44	2021.02.26
A 股指数 A-Share Index	3911.92	2021.02.18	3612.63	2021.01.29	3678.27	2021.02.26
B 股指数 B-Share Index	252.12	2021.02.22	235.05	2021.02.04	243.38	2021.02.26
基金指数 Fund Index	7832.23	2021.02.18	7422.32	2021.02.26	7433.77	2021.02.26
国债指数 T-Bond Index	184.67	2021.02.22	183.79	2021.01.04	184.49	2021.02.26

各类指数历史概况 History Index Highlight

历史 History	最高 (日期) High (Date)		最低 (日期) Low (Date)		收盘 (日期) Close (Date)	
	上证综指 SSE Composite Index	6124.04	2007.10.16	95.79	1990.12.19	3509.08
科创50 指数 SSE Star 50 Index	1726.19	2020.07.14	1005.62	2020.01.02	1325.59	2021.02.26
上证 180 指数 SSE 180 Index	13325.04	2007.10.16	1000.00	1996.06.28	10959.57	2021.02.26
上证 50 指数 SSE 50 Index	4772.93	2007.10.16	693.53	2005.06.06	3756.86	2021.02.26
上证 380 指数 SSE 380 Index	10307.63	2015.06.12	2465.46	2012.12.04	5838.59	2021.02.26
红利指数 Dividend Index	5272.32	2007.10.16	784.76	2005.06.06	2629.76	2021.02.26
治理指数 Governance Index	1615.72	2015.06.09	445.84	2008.10.28	1181.44	2021.02.26
A 股指数 A-Share Index	6429.68	2007.10.16	95.79	1990.12.19	3678.27	2021.02.26
B 股指数 B-Share Index	539.69	2015.06.05	21.25	1999.03.10	243.38	2021.02.26
基金指数 Fund Index	7832.23	2021.02.18	706.53	2005.06.06	7433.77	2021.02.26
国债指数 T-Bond Index	184.67	2021.02.22	91.10	2004.04.30	184.49	2021.02.26



上市公司股份类别和地区分布（按分类指数标准）

Regional Distribution of Listed Companies by Stock Type

地区 Area	仅发 A 股 A Share	A(B)、H 股 A (B)Share &H Share	A、B 股 A Share &B Share	仅发 B 股 B Share	合计 Total
安徽	53	3	1	0	57
北京	153	34	0	0	187
福建	62	2	0	0	64
甘肃	16	0	0	0	16
广东	109	11	0	0	120
广西	17	0	0	0	17
贵州	15	0	0	0	15
海南	10	0	2	0	12
河北	20	3	0	0	23
河南	27	5	0	0	32
黑龙江	26	0	1	0	27
湖北	47	1	1	0	49
湖南	37	0	1	0	38
吉林	17	0	1	0	18
江苏	235	5	1	0	241
江西	23	1	0	0	24
辽宁	32	1	1	0	34
内蒙	14	1	1	0	16
宁夏	6	0	0	0	6
青海	8	0	0	0	8
山东	84	7	0	0	91
山西	19	0	1	0	20
陕西	28	0	0	0	28
上海	210	18	30	4	262
四川	45	3	0	0	48
天津	26	5	1	0	32
西藏	9	0	0	0	9
新疆	30	1	0	0	31
云南	16	0	0	0	16
浙江	252	2	1	0	255
重庆	27	3	0	0	30
其他	2	1	0	0	3
合计 Total	1675	107	43	4	1829



上市公司行业分类概况 Overview of Listed Companies by Sectorial-type

行业 Sector	代码 Code	股票数 Number	发行股数(亿) Issued Volume (100M)	市价总值(亿) Market Capitalization (100M)	流通股数(亿) Marketable Volume (100M)
农、林、牧、渔业	A	15	143.40	995.53	140.50
采矿业	B	51	4440.45	26207.07	4319.08
制造业	C	1121	11166.18	216011.18	9517.87
电力、热力、燃气及水生产和供应	D	75	2642.87	15030.98	2465.49
建筑业	E	47	1825.62	9424.64	1635.80
批发和零售业	F	104	1092.73	9387.59	1021.12
交通运输、仓储和邮政业	G	77	3115.93	17804.25	2669.85
住宿和餐饮业	H	5	24.46	755.63	22.87
信息传输、软件和信息技术服务业	I	108	1099.82	18766.87	910.27
金融业	J	84	15060.36	118644.64	13284.52
房地产业	K	71	1397.65	10094.94	1285.21
租赁和商务服务业	L	20	215.04	7366.77	207.98
科学研究和技术服务业	M	23	104.66	4736.13	90.61
水利、环境和公共设施管理业	N	29	122.73	1686.73	94.00
教育	P	3	14.84	147.51	14.84
卫生和社会工作	Q	3	18.05	1521.87	16.49
文化、体育和娱乐业	R	27	275.67	2017.44	274.68
综合	S	9	90.80	468.85	85.16
全部行业		1872	42851.26	461068.63	38056.35



流通市值(亿) Market Capitalization (100M)	成交股数(亿) Trading Volume (100M)	成交金额(亿) Trading Value (100M)	市盈率 (加权) P/E	换手率 Turnover Rate %
961.26	42.36	257.33	61.92	26.45
25655.90	493.72	3928.94	14.89	15.07
176118.75	2398.94	40650.18	38.47	18.12
13821.35	173.27	1012.90	19.17	6.77
8639.56	176.44	922.52	7.06	10.00
8266.86	146.65	1307.22	19.16	14.16
14543.89	245.77	1923.91	17.47	11.11
719.72	4.73	151.05	33.78	19.61
12098.11	98.28	2149.55	46.75	11.06
103915.45	804.23	9215.10	8.63	7.76
9430.38	162.61	1224.39	7.71	12.57
7243.18	24.27	953.98	53.31	11.97
3307.97	15.69	722.82	81.86	13.83
1322.89	20.47	264.00	25.22	16.74
147.51	2.07	20.89	41.21	14.77
1515.33	3.43	378.29	170.88	21.10
2011.15	32.92	230.63	14.02	11.70
440.16	10.28	50.08	19.56	11.12
390159.40	4856.11	65363.79	16.94	13.92



上市公司股本结构 Share Structure and Market Size

股份名称 Classification	发行总股本 (亿) Issue Volume (100M)	比例(%) Ratio(%)	较上月增减 (亿) Monthly Change (100M)	市价总值 (亿) Market Cap. (100M)	比例(%) Ratio(%)
有限售流通股①	4794.91	11.190	-50.53	70909.23	15.379
其中：特别表决权股	2.79	0.007	0.00	170.53	0.037
无限售流通 A 股 ②	37895.78	88.436	227.49	389489.32	84.475
境内上市外资股 (B 股) ③	160.57	0.375	0.00	670.08	0.145
无限售流通股合计④ ④=②+③	38056.35	88.810	227.49	390159.40	84.621
境内上市股票合计 ⑤=①+④	42851.26	100.000	176.97	461068.63	100.000



主板发行 Main Board Issued

证券代码 Code	证券简称 Securities	发行日期 Date of Issue	发行方式 Method of Issue	发行价 Issue Price	发行市盈率 (摊薄) P/E Ratio	中签率 % of Lottery	筹资金额 (亿元) Capital Raised (100M)
601963	重庆银行	2021.01.21	按市值申购	10.83	8.97	0.1115	37.629
603690	至纯科技	2021.01.26	定向募集	17.76	--	--	0.076
605337	李子园	2021.01.27	按市值申购	20.04	17.75	0.0281	7.755
600916	中国黄金	2021.01.27	按市值申购	4.99	19.10	0.0704	8.982
600378	昊华科技	2021.01.27	定向募集	12.59	--	--	0.252
605077	华康股份	2021.01.28	按市值申购	51.63	22.99	0.0259	15.045
600623	华谊集团	2021.01.28	定向募集	3.85	--	--	0.966
605081	太和水	2021.01.28	按市值申购	43.30	22.99	0.0139	8.456
603983	丸美股份	2021.01.28	定向募集	32.53	--	--	0.267
601899	紫金矿业	2021.01.28	定向募集	4.95	--	--	4.751
600076	康欣新材	2021.01.29	定向募集	2.77	--	--	8.595
601238	广汽集团	2021.01.31	定向募集	10.10	--	--	0.131
600803	新奥股份	2021.02.01	定向募集	12.50	--	--	30.734
600048	保利地产	2021.02.02	定向募集	6.69	--	--	0.126
601016	节能风电	2021.02.02	定向募集	1.75	--	--	0.462
600057	厦门象屿	2021.02.02	定向募集	3.73	--	--	0.746
601155	新城控股	2021.02.02	定向募集	25.70	--	--	1.249
603326	我乐家居	2021.02.03	定向募集	5.09	--	--	0.288
605133	嵘泰股份	2021.02.03	按市值申购	20.34	22.99	0.0291	8.136
603683	晶华新材	2021.02.04	定向募集	7.97	--	--	0.306
601880	辽港股份	2021.02.04	定向募集	0.00	--	--	--
600079	人福医药	2021.02.04	定向募集	11.23	--	--	10.000
603227	雪峰科技	2021.02.04	定向募集	3.01	--	--	1.983
601666	平煤股份	2021.02.05	定向募集	3.10	--	--	0.649
605268	王力安防	2021.02.05	按市值申购	10.32	22.97	0.0438	6.914
603456	九洲药业	2021.02.08	定向募集	38.21	--	--	10.000
603799	华友钴业	2021.02.09	定向募集	84.00	--	--	60.180
603185	上机数控	2021.02.09	定向募集	131.00	--	--	30.000
601038	一拖股份	2021.02.09	定向募集	5.08	--	--	7.000
603533	掌阅科技	2021.02.09	定向募集	28.00	--	--	10.611
605099	共创草坪	2021.02.10	定向募集	15.11	--	--	0.327
603986	兆易创新	2021.02.23	定向募集	100.91	--	--	2.828



科创板发行 Star_Market Issued

证券代码 Code	证券简称 Securities	发行日期 Date of Issue	发行方式 Distribution	发行价 Issue Price	筹资金额 (亿元) Capital Raised (100M)	上市时 是否盈利	是否有表决 权差异安排	科创板行业
688628	优利德	2021.01.20	首发	19.11	5.26	是	否	其他
688607	康众医疗	2021.01.21	首发	23.21	5.11	是	否	生物医药
688687	凯因科技	2021.01.27	首发	18.98	8.06	是	否	生物医药
688059	华锐精密	2021.01.28	首发	37.09	4.08	是	否	新材料
688665	四方光电	2021.01.29	首发	29.53	5.17	是	否	新一代信息技术
688070	纵横股份	2021.01.29	首发	23.16	5.07	是	否	高端装备
688127	蓝特光学	2021.02.03	增发	12.00	0.15	是	否	新一代信息技术
688619	罗普特	2021.02.04	首发	19.31	9.04	是	否	新一代信息技术
688008	澜起科技	2021.02.04	增发	24.70	0.30	是	否	新一代信息技术
688183	生益电子	2021.02.08	首发	12.42	20.66	是	否	新一代信息技术
688677	海泰新光	2021.02.09	首发	35.76	7.79	是	否	生物医药



证券上市 Securities Listed

证券代码 Code	证券简称 Securities	上市日期 Listing Date	发行数量 (亿) Issued Volume (100M)	流通数量 (亿) Tradable Volume (100M)	上市首日表现(Trading Record on the First Day)						
					开盘价 Open	最高价 High	最低价 Low	收盘价 Close	成交数量 (百万) Traded Volume (1M)	成交金额 (百万) Turnover (1M)	换手率 Turnover Rate %
688607	康众医疗	2021.02.01	0.88	0.18	44.95	85.22	44.39	85.00	15.75	1007.44	17.87
688628	优利德	2021.02.01	1.10	0.25	42.00	73.55	40.03	71.60	19.35	1018.75	17.60
600916	中国黄金	2021.02.05	16.80	1.80	5.99	7.19	5.99	7.19	1.16	8.27	0.07
601963	重庆银行	2021.02.05	18.95	3.47	13.00	15.60	13.00	15.60	114.63	1739.88	6.05
688059	华锐精密	2021.02.08	0.44	0.09	95.00	123.50	85.03	86.20	7.75	713.11	17.62
688687	凯因科技	2021.02.08	1.70	0.39	59.00	70.00	41.99	42.00	27.94	1471.30	16.45
605337	李子园	2021.02.08	1.55	0.39	24.05	28.86	24.05	28.86	0.35	9.97	0.22
605077	华康股份	2021.02.09	1.17	0.29	61.96	74.35	61.96	74.35	0.63	46.79	0.54
688665	四方光电	2021.02.09	0.70	0.14	61.00	79.30	46.50	65.50	11.18	634.17	15.97
605081	太和水	2021.02.09	0.78	0.20	51.96	62.35	51.96	58.12	6.79	407.63	8.70
688070	纵横股份	2021.02.10	0.88	0.18	60.60	73.88	53.01	55.01	14.90	922.27	17.02
688619	罗普特	2021.02.23	1.87	0.43	42.01	42.22	36.88	39.09	29.65	1170.29	15.83
605268	王力安防	2021.02.24	4.36	0.67	12.38	14.86	12.38	14.86	1.02	15.20	0.24
605133	嵘泰股份	2021.02.24	1.60	0.40	24.41	29.29	24.41	29.29	0.35	10.35	0.22
688183	生益电子	2021.02.25	8.32	1.10	23.00	24.20	20.88	21.44	82.94	1830.01	9.97
688677	海泰新光	2021.02.26	0.87	0.18	63.00	66.52	56.10	56.22	13.40	813.76	15.40



上市公司送股、配股 Bonus Share and Right Issue

股票代码 Code	股票简称 Stock	股权登记日 Registration Day	送股比例 Ratio of Bonus per Share	配股比例 Ratio of Rights Issue	配股价格 Price of Rights Issue

备注：本月无上市公司送、配股



转配比例 Ratio of Transferred Rights Issue	每股转让费 Transfer Fee Per Share	除权基准日 Ex-Rights Date	除权前日收盘价 Previous Day Closing Price	除权报价 Ex-Rights Quotation	配股上市日 Rights Issue Trading Date



市场筹资额统计 Capital Raising

证券类型	筹、融资方式		公司数				筹资金额（亿元）			
			本月		本年		本月		本年	
			主板	科创板	主板	科创板	主板	科创板	主板	科创板
股票	首发	公开发行	7	9	13	17	92.92	70.24	125.09	189.87
		超额配售	0	0	0	0	0.00	0.00	0.00	0.00
		首发小计	16		30		163.16		314.96	
	再发	公开增发	0	0	0	0	0.00	0.00	0.00	0.00
		定向增发	24	2	72	5	182.52	0.45	545.54	1.80
		配股	0	0	1	0	0.00	0.00	148.03	0.00
		转债转股	83	0	110	0	45.35	0.00	103.99	0.00
		优先股	0	-	0	-	0.00	-	0.00	-
		再发小计	109		180		228.33		799.36	
	股票合计		126		211		391.49		1114.33	
	债券	公司债	283		559		2609.89		5580.94	
资产支持证券		153		399		508.97		1575.58		
债券合计		436		958		3118.86		7156.52		



十种发行股本最大股票 Top 10 Stocks of Largest Issued Volume

股票代码 Code	股票简称 Name of Stock	公司全称 Full Name	发行股数 (亿) Volume Issued (100M)	百分比 %
601288	农业银行	中国农业银行股份有限公司	3192.44	7.45
601398	工商银行	中国工商银行股份有限公司	2696.12	6.29
601988	中国银行	中国银行股份有限公司	2107.66	4.92
601857	中国石油	中国石油天然气股份有限公司	1619.22	3.78
600028	中国石化	中国石油化工股份有限公司	955.58	2.23
601658	邮储银行	中国邮政储蓄银行股份有限公司	671.22	1.57
601816	京沪高铁	京沪高速铁路股份有限公司	491.06	1.15
600010	包钢股份	内蒙古包钢钢联股份有限公司	455.85	1.06
601668	中国建筑	中国建筑股份有限公司	419.65	0.98
601818	光大银行	中国光大银行股份有限公司	413.53	0.97
总 计 Total			13022.34	30.39

十种市价总值最大股票 Top 10 Stocks of Largest Market Capitalization

股票代码 Code	股票简称 Name of Stock	公司全称 Full Name	市价总值 (亿) Market Capitalization (100M)	百分比 %
600519	贵州茅台	贵州茅台酒股份有限公司	26666.32	5.78
601398	工商银行	中国工商银行股份有限公司	14478.18	3.14
600036	招商银行	招商银行股份有限公司	10541.39	2.29
601288	农业银行	中国农业银行股份有限公司	10407.36	2.26
601318	中国平安	中国平安保险(集团)股份有限公司	9227.26	2.00
601857	中国石油	中国石油天然气股份有限公司	7059.80	1.53
601628	中国人寿	中国人寿保险股份有限公司	6905.08	1.50
601988	中国银行	中国银行股份有限公司	6828.80	1.48
601888	中国中免	中国旅游集团中免股份有限公司	6011.87	1.30
603288	海天味业	佛山市海天调味食品股份有限公司	5596.25	1.21
总 计 Total			103722.31	22.50



十种流通股数最大股票 Top 10 Stocks of Largest Marketable Volume

股票代码 Code	股票简称 Name of Stock	公司全称 Full Name	流通股数 (亿) Volume Tradable (100M)	百分比 %
601288	农业银行	中国农业银行股份有限公司	2940.55	7.73
601398	工商银行	中国工商银行股份有限公司	2696.12	7.09
601988	中国银行	中国银行股份有限公司	2107.66	5.54
601857	中国石油	中国石油天然气股份有限公司	1619.22	4.26
600028	中国石化	中国石油化工股份有限公司	955.58	2.51
601818	光大银行	中国光大银行股份有限公司	413.53	1.09
601668	中国建筑	中国建筑股份有限公司	406.45	1.07
601328	交通银行	交通银行股份有限公司	392.51	1.03
600016	民生银行	中国民生银行股份有限公司	354.62	0.93
601998	中信银行	中信银行股份有限公司	340.53	0.90
总 计 Total			12226.76	32.13

十种流通市值最大股票 Top 10 Stocks of Largest Market Capitalization of Marketable Share

股票代码 Code	股票简称 Name of Stock	公司全称 Full Name	流通市值 (亿) Negotiable Market Capitalization (100M)	百分比 %
600519	贵州茅台	贵州茅台酒股份有限公司	26666.32	6.84
601398	工商银行	中国工商银行股份有限公司	14478.18	3.71
600036	招商银行	招商银行股份有限公司	10541.39	2.70
601288	农业银行	中国农业银行股份有限公司	9586.20	2.46
601318	中国平安	中国平安保险(集团)股份有限公司	9227.26	2.37
601857	中国石油	中国石油天然气股份有限公司	7059.80	1.81
601628	中国人寿	中国人寿保险股份有限公司	6905.08	1.77
601988	中国银行	中国银行股份有限公司	6828.80	1.75
601888	中国中免	中国旅游集团中免股份有限公司	6011.87	1.54
603288	海天味业	佛山市海天调味食品股份有限公司	5596.25	1.43
总 计 Total			102901.15	26.37



会员、营业部地区分布 Regional Distributions of Member Firms and Business Outlets

地区 Area	会员数 Member Number	营业部数 Business Outlet Number	席位数 Seat Number		
			A 股席位 A-Share Seat	B 股席位 B-Share Seat	合计 Total
广东	24	1602	5143	39	5182
北京	19	587	3702	44	3746
上海	19	848	6678	43	6721
江苏	6	1015	2153	7	2160
四川	4	470	880	4	884
福建	4	546	988	3	991
浙江	3	1125	848	7	855
山东	3	668	622	2	624
湖南	3	426	443	2	445
辽宁	3	375	248	3	251
陕西	3	293	354	1	355
吉林	2	152	286	0	286
内蒙	2	121	228	2	230
云南	2	180	209	2	211
山西	2	213	136	2	138
西藏	2	25	96	6	102
海南	2	80	44	2	46
贵州	2	121	37	1	38
新疆	2	122	33	0	33
安徽	2	343	220	6	226
湖北	2	426	664	3	667
江西	2	344	457	2	459
广西	1	189	138	1	139
河南	1	400	88	1	89
天津	1	181	164	4	168
黑龙江	1	179	106	4	110
河北	1	276	104	1	105
重庆	1	238	186	5	191
甘肃	1	106	67	1	68
青海	1	27	52	0	52
宁夏	0	57	8	0	8
合计 Total	121	11735	25382	198	25580

注：地区分布以会员公司注册地、营业部注册地为准



会员交易地区分布 Regional Distribution of Member Firms by Turnover Ranking

地区 Area	数量 Number	交易金额 (亿元) Value Turnover(100M)							
		总计 Total	股票 Stock	优先股 Preferred	政府债 G-Bond	信用债 C-Bond	基金 Fund	期权 Share Option	回购 Repo
广东	24	154694.69	37517.51	65.25	180.45	4619.62	4748.53	427.03	107136.29
上海	19	114320.27	20147.08	27.29	187.73	2940.97	3873.20	157.51	86986.47
北京	19	81035.73	15085.54	109.53	120.23	2260.97	2519.59	53.90	60885.96
江苏	6	44418.04	13252.54	6.28	46.11	688.30	3198.29	203.91	27022.61
福建	4	18324.16	3524.39	40.96	29.85	367.94	423.08	11.80	13926.15
湖北	2	16074.73	3018.39	9.82	18.12	242.24	340.30	10.50	12435.37
山东	3	11915.86	4343.07	0.00	12.30	402.52	628.38	42.30	6487.30
四川	4	11816.92	2754.07	0.00	18.24	296.77	458.17	7.59	8282.08
湖南	3	9640.45	3424.55	0.00	7.31	187.20	511.70	19.19	5490.51
浙江	3	8733.76	2864.75	0.00	7.56	337.45	248.53	6.48	5269.00
西藏	2	7070.91	4639.03	0.00	3.49	281.43	449.15	9.82	1687.99
贵州	2	5086.80	521.35	0.00	17.10	458.52	450.94	0.88	3638.02
安徽	2	4481.27	1453.18	0.00	4.34	112.97	88.46	3.90	2818.41
江西	2	4406.27	1111.10	0.00	9.53	85.47	131.48	2.07	3066.63
陕西	3	3822.30	911.58	0.00	5.10	44.84	44.23	1.51	2815.04
吉林	2	3242.85	882.38	0.00	4.30	175.19	103.47	7.25	2070.25
重庆	1	3068.89	553.23	0.00	0.60	28.45	46.24	1.62	2438.76
山西	2	3020.12	600.11	0.00	13.74	1556.39	33.15	0.78	815.95
内蒙	2	2857.76	695.74	0.00	1.00	152.74	50.03	2.47	1955.79
广西	1	2024.25	451.61	0.00	0.88	73.02	26.07	2.33	1470.33
新疆	2	1709.99	825.93	0.00	0.33	38.20	62.46	2.14	780.94
云南	2	1558.68	379.91	0.00	7.42	62.87	26.12	0.81	1081.55
天津	1	1440.04	300.12	0.00	2.77	75.70	25.94	1.70	1033.81
河北	1	1329.28	430.13	0.00	0.21	32.43	32.54	0.86	833.11
海南	2	1191.43	317.25	0.00	0.26	13.18	21.27	1.34	838.12
河南	1	789.83	455.84	0.00	0.04	8.10	29.29	1.13	295.41
黑龙江	1	651.24	253.53	0.00	0.04	14.93	30.57	1.66	350.51
辽宁	3	612.07	245.85	0.00	0.07	15.62	13.30	0.89	336.34
甘肃	1	558.25	224.76	0.00	0.98	5.78	18.98	0.98	306.77
青海	1	182.74	85.08	0.00	0.00	1.65	7.04	0.00	88.98
合计 Total	121	520079.58	121269.63	259.13	700.10	15581.44	18640.47	984.36	362644.47

注：地区分布以会员公司注册地为准



营业部交易地区分布 Regional Distribution of Business Outlets by Turnover Ranking

地区 Area	数量 Number	交易金额 (亿元) Value Turnover(100M)							
		总计 Total	股票 Stock	优先股 Preferred	政府债 G-Bond	信用债 C-Bond	基金 Fund	期权 Share Option	回购 Repo
广东	1602	105556.30	22287.00	63.01	127.98	3253.22	2160.26	187.95	77476.87
浙江	1125	27284.36	12673.23	6.28	37.17	512.27	1426.03	35.06	12594.32
江苏	1015	42073.77	11110.63	0.00	44.98	699.87	1951.83	181.89	28084.58
上海	848	123803.23	20841.85	21.45	191.16	3370.97	4380.08	136.71	94861.01
山东	668	12738.37	4234.72	0.00	12.63	304.28	658.70	42.56	7485.47
北京	587	83597.10	11475.81	158.57	129.05	2771.03	2505.27	130.46	66426.92
福建	546	21007.21	5501.10	0.00	30.63	431.68	800.52	21.08	14222.19
四川	470	15910.03	4015.53	0.00	15.19	251.90	453.80	11.05	11162.57
湖北	426	12563.57	3188.14	9.82	13.69	615.91	680.07	8.28	8047.67
湖南	426	5299.19	2286.67	0.00	3.36	95.21	460.86	9.73	2443.36
河南	400	3986.00	2233.33	0.00	0.30	39.90	191.17	7.27	1514.03
辽宁	375	6288.91	1905.63	0.00	3.72	76.44	191.96	7.90	4103.26
江西	344	7373.39	1855.15	0.00	24.33	99.99	304.46	5.59	5083.87
安徽	343	4192.70	1830.52	0.00	4.53	97.23	170.11	4.40	2085.91
陕西	293	6247.27	1850.72	0.00	7.28	97.76	125.87	5.76	4159.87
河北	276	3282.19	1327.52	0.00	0.19	48.35	132.55	7.03	1766.54
重庆	238	5110.34	1576.80	0.00	1.55	87.58	189.11	6.98	3248.33
山西	213	3588.04	974.75	0.00	14.63	1559.05	70.82	5.00	963.78
广西	189	3950.53	901.02	0.00	6.40	66.31	74.28	4.26	2898.26
天津	181	3503.02	1162.96	0.00	4.73	84.41	219.57	14.28	2017.06
云南	180	2263.28	682.87	0.00	8.00	68.12	95.14	79.91	1329.24
黑龙江	179	5747.58	967.95	0.00	9.22	74.94	437.27	53.33	4204.87
吉林	152	2918.18	726.73	0.00	5.50	91.61	87.50	6.63	2000.20
新疆	122	773.16	443.59	0.00	0.08	3.39	24.88	0.82	300.40
内蒙	121	2207.77	347.16	0.00	1.00	142.18	33.89	1.89	1681.64
贵州	121	1732.66	270.24	0.00	2.22	417.84	411.03	0.39	630.94
甘肃	106	625.21	325.05	0.00	0.09	10.37	22.90	1.14	265.65
海南	80	1318.80	312.25	0.00	0.04	8.26	30.79	1.50	965.96
宁夏	57	554.31	385.61	0.00	0.01	10.80	21.59	0.56	135.74
青海	27	118.53	61.78	0.00	0.00	2.13	2.24	0.09	52.29
西藏	25	4464.57	3513.31	0.00	0.44	188.43	325.89	4.83	431.65
合计 Total	11735	520079.59	121269.63	259.13	700.10	15581.44	18640.47	984.36	362644.47

注：地区分布以营业部注册地为准



主板每日成交 Daily Highlight of Main_board

日期 Date	上市交易数 No. of Stocks	成交股数 (亿股) Traded Volume (100M)	成交金额 (亿元) Traded Value (100M)	成交笔数 (万) Transactions (1,000)	平均市盈率 Average P/E Ratio	换手率 Turnover Ratio %
2021.02.01	1633	273.83	3441.05	2025.35	16.02	0.81
2021.02.02	1633	260.84	3582.54	2095.24	16.14	0.84
2021.02.03	1633	292.72	3843.20	2203.06	16.07	0.90
2021.02.04	1633	295.51	3928.49	2282.57	16.00	0.92
2021.02.05	1635	286.81	3722.98	2140.85	15.98	0.88
2021.02.08	1636	247.63	3379.39	1947.48	16.15	0.79
2021.02.09	1638	251.57	3478.16	1940.77	16.47	0.79
2021.02.10	1638	254.05	3657.02	1956.50	16.70	0.82
2021.02.18	1638	335.67	4527.33	2319.36	16.81	1.01
2021.02.19	1638	357.31	4593.67	2493.86	16.92	1.02
2021.02.22	1638	484.08	5686.78	3052.69	16.69	1.28
2021.02.23	1638	396.81	4568.80	2586.89	16.65	1.03
2021.02.24	1640	357.96	4569.32	2605.82	16.33	1.05
2021.02.25	1640	362.63	4213.58	2349.89	16.43	0.96
2021.02.26	1640	329.94	3986.90	2300.02	16.08	0.93

科创板每日成交 Daily Highlight of Star_Market

日期 Date	上市交易数 No. of Stocks	成交股数 (亿股) Traded Volume (100M)	成交金额 (亿元) Traded Value (100M)	成交笔数 (万) Transactions (1,000)	平均市盈率 Average P/E Ratio	换手率 Turnover Ratio %
2021.02.01	225	4.64	288.30	85.46	92.58	0.83
2021.02.02	225	4.49	275.23	79.44	93.12	0.78
2021.02.03	225	5.12	305.54	86.44	91.18	0.89
2021.02.04	225	4.87	281.11	84.47	89.41	0.84
2021.02.05	225	4.29	275.08	77.25	87.79	0.83
2021.02.08	227	3.83	239.32	73.49	87.93	0.72
2021.02.09	228	3.96	262.57	73.17	90.81	0.77
2021.02.10	229	4.15	279.22	77.19	91.89	0.80
2021.02.18	229	4.81	312.42	84.10	91.62	0.90
2021.02.19	229	4.38	266.33	76.90	91.84	0.76
2021.02.22	229	5.47	316.44	87.87	89.72	0.93
2021.02.23	230	4.52	268.45	79.33	89.84	0.79
2021.02.24	230	4.56	279.16	81.22	88.21	0.83
2021.02.25	231	4.91	255.39	85.56	86.90	0.76
2021.02.26	232	4.76	280.02	84.49	85.80	0.84



基金每日成交 Daily Highlight of Securities Investment Fund

日期 Date	上市交易数 No. of Stocks	成交数量 (亿) Traded Volume (100M)	成交金额 (亿元) Traded Value (100M)	成交笔数 (万) Transactions (10,000)
2021.02.01	387	161.30	583.89	116.30
2021.02.02	387	175.71	577.09	120.84
2021.02.03	388	163.02	546.72	129.46
2021.02.04	389	194.62	603.90	164.33
2021.02.05	390	169.46	561.98	134.90
2021.02.08	393	164.65	538.97	114.43
2021.02.09	393	189.32	607.63	137.37
2021.02.10	393	178.65	594.46	147.51
2021.02.18	393	220.81	751.99	171.85
2021.02.19	393	188.11	632.38	148.99
2021.02.22	394	237.87	719.11	212.63
2021.02.23	395	182.54	615.29	142.48
2021.02.24	396	247.75	720.80	216.64
2021.02.25	396	194.59	595.81	144.06
2021.02.26	399	206.33	670.57	174.26

回购每日成交 Daily Highlight of Repurchase

日期 Date	上市交易数 No. of Stocks	成交数量 (10 万手) Traded Volume (1M)	成交金额 (亿元) Traded Value (100M)	成交笔数 (万) Transactions (10,000)
2021.02.01	45	14892.59	14513.46	94.21
2021.02.02	45	13326.07	13264.07	71.46
2021.02.03	45	12246.95	12018.06	66.75
2021.02.04	45	11838.62	11381.74	76.58
2021.02.05	45	10863.75	10711.15	72.36
2021.02.08	45	12030.05	12027.26	73.27
2021.02.09	45	10805.46	10689.34	74.28
2021.02.10	45	9007.18	9007.18	63.43
2021.02.18	45	17226.55	17084.00	85.32
2021.02.19	45	12132.57	12130.85	69.69
2021.02.22	45	12651.63	12601.92	67.76
2021.02.23	45	11049.34	11035.05	67.01
2021.02.24	45	11395.29	10563.66	65.73
2021.02.25	45	13511.38	13511.38	79.72
2021.02.26	45	11185.72	11185.56	70.65



政府债每日成交 Daily Highlight of G-Bond Spot

日期 Date	上市交易数 No. of Stocks	成交数量 (10万手) Traded Volume (100,000)	成交金额 (亿元) Traded Value (100M)	成交笔数 (万) Transactions (10,000)
2021.02.01	5543	19.25	19.12	0.26
2021.02.02	5545	17.22	17.16	0.20
2021.02.03	5547	15.80	15.69	0.28
2021.02.04	5547	28.50	28.44	0.33
2021.02.05	5547	16.37	16.28	0.31
2021.02.08	5547	13.35	13.24	0.27
2021.02.09	5549	23.15	22.97	0.25
2021.02.10	5553	77.39	76.75	0.34
2021.02.18	5551	24.05	23.82	0.34
2021.02.19	5550	18.55	18.46	0.25
2021.02.22	5547	17.16	16.99	0.34
2021.02.23	5547	15.38	15.26	0.26
2021.02.24	5547	30.76	30.52	0.37
2021.02.25	5547	18.33	18.22	0.40
2021.02.26	5547	17.27	17.11	0.29

信用债每日成交 Daily Highlight of Credit Bond Spot

日期 Date	上市交易数 No. of Stocks	成交数量 (10万手) Traded Volume (100,000)	成交金额 (亿元) Traded Value (100M)	成交笔数 (万) Transactions (10,000)
2021.02.01	15077	375.72	398.92	89.04
2021.02.02	15097	487.99	510.14	95.55
2021.02.03	15145	562.94	587.44	80.02
2021.02.04	15180	623.15	625.67	107.18
2021.02.05	15214	585.26	557.43	96.79
2021.02.08	15231	532.38	547.27	88.52
2021.02.09	15253	590.15	608.09	88.49
2021.02.10	15273	294.46	317.84	426.68
2021.02.18	15276	238.60	269.71	137.07
2021.02.19	15300	379.18	411.73	140.09
2021.02.22	15332	679.03	715.89	137.94
2021.02.23	15344	648.90	676.81	125.52
2021.02.24	15347	513.57	540.81	106.55
2021.02.25	15334	520.27	538.59	98.45
2021.02.26	15321	411.84	431.72	101.47



期权成交概况

日期	合约类别	标的数	合约数	成交量（万张）	成交金额（亿元）	持仓量（万张）
2021-02-01	认购	2	159	165.96	16.09	232.50
2021-02-01	认沽	2	159	161.65	16.04	216.60
2021-02-02	认购	2	159	177.09	17.51	223.25
2021-02-02	认沽	2	159	150.57	13.49	222.02
2021-02-03	认购	2	159	180.41	17.43	218.00
2021-02-03	认沽	2	159	169.16	13.16	230.08
2021-02-04	认购	2	159	218.02	20.79	217.80
2021-02-04	认沽	2	159	224.40	18.59	230.50
2021-02-05	认购	2	159	281.13	27.96	207.07
2021-02-05	认沽	2	159	209.20	16.33	229.17
2021-02-08	认购	2	159	248.14	25.58	204.27
2021-02-08	认沽	2	159	189.61	14.43	230.48
2021-02-09	认购	2	160	299.75	31.19	195.82
2021-02-09	认沽	2	160	217.80	13.64	234.25
2021-02-10	认购	2	161	410.78	47.01	193.31
2021-02-10	认沽	2	161	251.77	15.29	242.21
2021-02-18	认购	2	165	413.42	41.33	218.28
2021-02-18	认沽	2	165	286.17	17.77	248.62
2021-02-19	认购	2	165	303.64	25.78	224.33
2021-02-19	认沽	2	165	251.87	17.65	247.78
2021-02-22	认购	2	165	380.38	27.89	241.41
2021-02-22	认沽	2	165	344.98	27.84	241.55
2021-02-23	认购	2	165	298.28	22.34	241.07
2021-02-23	认沽	2	165	275.66	23.42	247.17
2021-02-24	认购	2	165	358.15	26.87	196.77
2021-02-24	认沽	2	165	389.15	41.19	193.33
2021-02-25	认购	2	146	252.05	25.91	209.62
2021-02-25	认沽	2	146	243.55	26.33	211.63
2021-02-26	认购	2	146	272.06	25.54	241.15
2021-02-26	认沽	2	146	345.60	40.73	220.94

期权行权交割情况

合约类别	本月行权合约数	行权申报数量（张）	有效行权数量（张）
合计	74	60616.00	60130.00
认购	37	22235.00	22135.00
认沽	37	38381.00	37995.00



融资融券交易 Financing Securities

证券代码 Code	证券简称 Securities	融资买入 (百万) Margin Buying	融券卖出 (百万) Short Selling	合计 (百万) Total
510050	50ETF	1641.49	493.46	2134.95
510150	消费 ETF	75.34	0.00	75.34
510180	180ETF	18.13	4.13	22.26
510230	金融 ETF	104.88	0.00	104.88
510300	300ETF	2345.05	1350.10	3695.15
510310	HS300ETF	79.16	98.53	177.69
510330	华夏 300	113.15	220.33	333.48
510360	广发 300	10.47	0.00	10.47
510390	平安 300	3.86	9.45	13.31
510500	500ETF	957.65	2691.28	3648.93
510510	广发 500	18.79	159.18	177.97
510580	ZZ500ETF	7.20	0.00	7.20
510590	平安 500	1.69	0.00	1.69
510710	上 50ETF	10.21	0.00	10.21
510760	上证 ETF	19.45	0.00	19.45
510810	上海国企	0.81	0.00	0.81
510880	红利 ETF	85.80	0.00	85.80
510900	H 股 ETF	2737.33	0.00	2737.33
511010	国债 ETF	31.56	0.00	31.56
511380	转债 ETF	7.88	0.00	7.88
512000	券商 ETF	2248.81	165.21	2414.02
512010	医药 ETF	162.15	0.00	162.15
512070	证券保险	128.30	0.00	128.30
512090	MSCI 易基	12.02	0.00	12.02
512100	1000ETF	84.37	0.00	84.37
512160	MSCI 基金	20.45	0.00	20.45
512170	医疗 ETF	293.83	0.37	294.20
512200	地产 ETF	182.25	0.00	182.25
512290	生物医药	287.04	5.19	292.23
512330	信息 ETF	9.58	0.00	9.58
512400	有色 ETF	1251.39	0.00	1251.39
512480	半导体	582.56	0.00	582.56
512500	中证 500	88.72	261.75	350.47
512510	ETF500	12.16	0.01	12.17
512520	MSCIETF	3.22	0.00	3.22
512580	环保 ETF	47.50	0.00	47.50
512660	军工 ETF	1493.12	21.54	1514.66
512670	国防 ETF	166.20	0.00	166.20
512680	军工基金	27.99	0.00	27.99
512690	酒 ETF	701.23	0.00	701.23
512700	银行基金	87.99	2.55	90.54
512710	军工龙头	550.17	0.00	550.17
512720	计算机	16.85	0.00	16.85
512760	芯片 ETF	743.13	69.74	812.87
512800	银行 ETF	1030.20	9.63	1039.83



融资融券交易 Financing Securities

证券代码 Code	证券简称 Securities	融资买入 (百万) Margin Buying	融券卖出 (百万) Short Selling	合计 (百万) Total
512880	证券 ETF	4718.42	29.55	4747.97
512900	证券基金	51.09	0.00	51.09
512910	100ETF	41.46	0.00	41.46
512980	传媒 ETF	110.19	0.00	110.19
512990	MSCIA 股	8.36	0.00	8.36
513030	德国 30	10.75	0.00	10.75
513050	中概互联	1027.41	0.00	1027.41
513090	香港证券	546.28	0.00	546.28
513100	纳指 ETF	204.10	0.00	204.10
513300	纳斯达克	30.98	0.00	30.98
513500	标普 500	102.94	0.00	102.94
513660	恒生通	47.57	0.00	47.57
515000	科技 ETF	363.19	0.00	363.19
515010	华夏证券	7.25	0.00	7.25
515030	新汽车	1052.40	0.00	1052.40
515050	5GETF	746.22	0.00	746.22
515070	AI 智能	16.51	0.00	16.51
515180	100 红利	12.33	0.00	12.33
515220	煤炭 ETF	44.86	10.33	55.19
515260	电子 ETF	43.70	0.00	43.70
515330	天弘 300	10.17	0.00	10.17
515380	泰康 300	1.37	28.09	29.46
515390	HS300	1.98	4.42	6.40
515560	证券 E	80.93	0.00	80.93
515580	中证科技	11.59	0.00	11.59
515650	消费 50	157.17	0.00	157.17
515700	新能源车	449.44	0.00	449.44
515750	科技 50	17.26	0.00	17.26
515790	光伏 ETF	1333.57	0.00	1333.57
515800	800ETF	8.09	23.12	31.21
515860	科技 100	10.12	0.00	10.12
515880	通信 ETF	147.08	0.00	147.08
515980	人工智能	13.93	0.00	13.93
518800	黄金基金	76.61	0.00	76.61
518880	黄金 ETF	5001.07	3.16	5004.23
588000	科创 50	1831.11	7.58	1838.69
588050	科创 ETF	138.04	0.00	138.04
588080	科创板 50	250.27	21.40	271.67
588090	科创板	94.41	0.00	94.41
600000	浦发银行	2958.11	135.29	3093.40
600004	白云机场	775.11	10.92	786.03
600006	东风汽车	711.19	26.85	738.04
600007	中国国贸	29.20	0.05	29.25
600008	首创股份	178.40	8.05	186.45
600009	上海机场	5735.13	188.50	5923.63



融资融券交易 Financing Securities

证券代码 Code	证券简称 Securities	融资买入 (百万) Margin Buying	融券卖出 (百万) Short Selling	合计 (百万) Total
600010	包钢股份	3490.50	68.47	3558.97
600011	华能国际	336.51	6.25	342.76
600012	皖通高速	65.80	0.00	65.80
600015	华夏银行	989.98	15.41	1005.39
600016	民生银行	1822.63	116.14	1938.77
600017	日照港	63.31	0.07	63.38
600018	上港集团	286.90	7.90	294.80
600019	宝钢股份	2179.71	64.63	2244.34
600020	中原高速	63.81	0.03	63.84
600021	上海电力	35.34	2.76	38.10
600022	山东钢铁	231.06	11.50	242.56
600023	浙能电力	114.14	0.20	114.34
600025	华能水电	404.86	2.25	407.11
600026	中远海能	212.60	6.57	219.17
600027	华电国际	142.47	3.06	145.53
600028	中国石化	1746.03	43.47	1789.50
600029	南方航空	744.94	13.87	758.81
600030	中信证券	8203.93	368.97	8572.90
600031	三一重工	6532.96	682.35	7215.31
600033	福建高速	16.98	0.00	16.98
600035	楚天高速	17.53	0.00	17.53
600036	招商银行	6266.37	605.02	6871.39
600037	歌华有线	167.30	3.52	170.82
600038	中直股份	533.10	25.73	558.83
600039	四川路桥	304.91	9.27	314.18
600048	保利地产	3003.60	67.97	3071.57
600050	中国联通	1014.78	16.53	1031.31
600053	九鼎投资	49.38	1.96	51.34
600055	万东医疗	717.73	3.48	721.21
600056	中国医药	160.30	4.22	164.52
600057	厦门象屿	156.03	0.04	156.07
600058	五矿发展	182.79	3.02	185.81
600059	古越龙山	564.00	7.66	571.66
600060	海信视像	799.61	17.91	817.52
600061	国投资本	503.76	4.92	508.68
600062	华润双鹤	77.84	2.78	80.62
600063	皖维高新	879.33	0.07	879.40
600064	南京高科	146.93	2.94	149.87
600066	宇通客车	578.26	125.21	703.47
600067	冠城大通	33.02	0.05	33.07
600068	葛洲坝	399.93	6.35	406.28
600072	中船科技	126.92	0.00	126.92
600073	上海梅林	147.83	3.39	151.22
600075	新疆天业	554.86	1.13	555.99
600076	康欣新材	73.95	0.75	74.70



融资融券交易 Financing Securities

证券代码 Code	证券简称 Securities	融资买入 (百万) Margin Buying	融券卖出 (百万) Short Selling	合计 (百万) Total
600077	宋都股份	23.50	0.03	23.53
600078	澄星股份	67.05	0.00	67.05
600079	人福医药	572.37	36.47	608.84
600081	东风科技	125.99	0.97	126.96
600085	同仁堂	1271.55	14.29	1285.84
600088	中视传媒	73.80	0.77	74.57
600089	特变电工	5965.61	193.52	6159.13
600093	易见股份	139.76	0.39	140.15
600094	大名城	131.65	3.56	135.21
600096	云天化	999.27	8.57	1007.84
600098	广州发展	45.86	0.09	45.95
600100	同方股份	220.31	4.62	224.93
600104	上汽集团	1735.97	51.27	1787.24
600105	永鼎股份	94.49	0.00	94.49
600107	美尔雅	60.55	0.03	60.58
600108	亚盛集团	102.58	0.55	103.13
600109	国金证券	1272.73	87.50	1360.23
600110	诺德股份	479.46	0.54	480.00
600111	北方稀土	11008.68	135.93	11144.61
600113	浙江东日	40.62	0.05	40.67
600115	东方航空	316.46	12.08	328.54
600116	三峡水利	134.68	15.15	149.83
600118	中国卫星	849.77	46.86	896.63
600120	浙江东方	97.62	4.41	102.03
600123	兰花科创	143.60	1.60	145.20
600125	铁龙物流	105.64	0.15	105.79
600126	杭钢股份	176.32	6.73	183.05
600127	金健米业	92.92	0.00	92.92
600129	太极集团	77.15	0.27	77.42
600130	波导股份	24.96	0.00	24.96
600131	国网信通	154.47	3.55	158.02
600132	重庆啤酒	192.29	51.96	244.25
600133	东湖高新	95.62	0.00	95.62
600135	乐凯胶片	26.78	0.19	26.97
600136	当代文体	38.97	0.22	39.19
600138	中青旅	620.68	0.52	621.20
600139	西部资源	37.71	0.07	37.78
600141	兴发集团	1644.73	7.45	1652.18
600143	金发科技	9040.53	123.42	9163.95
600150	中国船舶	271.60	13.92	285.52
600151	航天机电	490.46	3.54	494.00
600153	建发股份	244.05	8.09	252.14
600155	华创阳安	346.58	11.25	357.83
600158	中体产业	318.86	8.11	326.97
600160	巨化股份	1034.05	13.71	1047.76



融资融券交易 Financing Securities

证券代码 Code	证券简称 Securities	融资买入 (百万) Margin Buying	融券卖出 (百万) Short Selling	合计 (百万) Total
600161	天坛生物	865.90	6.62	872.52
600162	香江控股	54.71	0.27	54.98
600163	中闽能源	227.66	0.57	228.23
600166	福田汽车	1421.52	297.61	1719.13
600167	联美控股	119.09	5.38	124.47
600168	武汉控股	18.68	0.00	18.68
600169	太原重工	180.20	1.99	182.19
600170	上海建工	92.00	6.76	98.76
600171	上海贝岭	307.99	14.95	322.94
600172	黄河旋风	41.72	0.00	41.72
600176	中国巨石	1159.98	33.19	1193.17
600177	雅戈尔	645.50	15.79	661.29
600180	瑞茂通	20.02	0.00	20.02
600183	生益科技	886.35	23.77	910.12
600184	光电股份	112.96	0.01	112.97
600185	格力地产	643.97	1.32	645.29
600187	国中水务	49.78	0.01	49.79
600188	兖州煤业	310.03	7.56	317.59
600191	华资实业	46.38	0.00	46.38
600195	中牧股份	710.41	13.08	723.49
600196	复星医药	2886.68	230.31	3116.99
600197	伊力特	434.10	4.67	438.77
600198	大唐电信	46.58	0.00	46.58
600199	金种子酒	498.55	15.36	513.91
600200	江苏吴中	72.82	0.00	72.82
600201	生物股份	745.35	29.44	774.79
600206	有研新材	252.25	3.82	256.07
600208	新湖中宝	424.89	5.97	430.86
600210	紫江企业	340.78	0.05	340.83
600213	亚星客车	83.81	0.00	83.81
600216	浙江医药	727.49	12.81	740.30
600217	中再资环	109.66	0.42	110.08
600218	全柴动力	195.63	4.69	200.32
600219	南山铝业	2187.27	72.91	2260.18
600220	江苏阳光	88.66	0.00	88.66
600221	*ST 海航	110.53	2.23	112.76
600222	太龙药业	48.40	0.23	48.63
600223	鲁商发展	2901.53	0.26	2901.79
600229	城市传媒	24.15	0.05	24.20
600230	沧州大化	682.01	0.00	682.01
600231	凌钢股份	60.80	0.00	60.80
600233	圆通速递	312.08	13.16	325.24
600236	桂冠电力	26.49	0.00	26.49
600237	铜峰电子	209.90	0.00	209.90
600239	云南城投	32.89	0.01	32.90



融资融券交易 Financing Securities

证券代码 Code	证券简称 Securities	融资买入 (百万) Margin Buying	融券卖出 (百万) Short Selling	合计 (百万) Total
600246	万通发展	118.48	0.26	118.74
600251	冠农股份	170.27	0.94	171.21
600252	中恒集团	57.78	0.92	58.70
600256	广汇能源	374.98	8.64	383.62
600257	太湖股份	150.81	0.08	150.89
600258	首旅酒店	538.65	14.03	552.68
600259	广晟有色	1602.29	18.70	1620.99
600260	凯乐科技	283.15	9.47	292.62
600261	阳光照明	58.66	0.00	58.66
600266	城建发展	142.08	5.77	147.85
600267	海正药业	473.13	5.14	478.27
600268	国电南自	40.36	0.12	40.48
600269	赣粤高速	33.58	0.00	33.58
600271	航天信息	158.76	10.82	169.58
600273	嘉化能源	389.60	9.11	398.71
600276	恒瑞医药	4133.21	1479.56	5612.77
600277	亿利洁能	137.19	3.69	140.88
600278	东方创业	24.87	0.16	25.03
600282	南钢股份	186.55	3.10	189.65
600284	浦东建设	35.08	0.13	35.21
600285	羚锐制药	120.96	0.08	121.04
600287	江苏舜天	30.54	0.05	30.59
600288	大恒科技	42.91	0.94	43.85
600291	西水股份	28.23	1.41	29.64
600292	远达环保	489.87	0.04	489.91
600293	三峡新材	40.89	0.14	41.03
600295	鄂尔多斯	1029.29	3.26	1032.55
600297	广汇汽车	267.70	9.45	277.15
600298	安琪酵母	1014.25	16.86	1031.11
600299	安迪苏	467.48	12.80	480.28
600300	维维股份	203.20	0.20	203.40
600303	曙光股份	37.06	0.09	37.15
600305	恒顺醋业	654.07	12.23	666.30
600307	酒钢宏兴	116.18	4.37	120.55
600308	华泰股份	746.00	2.22	748.22
600309	万华化学	4498.93	338.88	4837.81
600310	桂东电力	36.42	0.22	36.64
600312	平高电气	57.43	2.70	60.13
600315	上海家化	902.35	74.82	977.17
600316	洪都航空	1672.03	95.13	1767.16
600318	新力金融	136.82	0.95	137.77
600320	振华重工	134.11	0.00	134.11
600322	天房发展	25.91	0.25	26.16
600323	瀚蓝环境	104.60	0.00	104.60
600325	华发股份	435.02	10.19	445.21



融资融券交易 Financing Securities

证券代码 Code	证券简称 Securities	融资买入 (百万) Margin Buying	融券卖出 (百万) Short Selling	合计 (百万) Total
600326	西藏天路	180.85	0.75	181.60
600328	中盐化工	418.50	0.48	418.98
600329	中新药业	197.51	4.53	202.04
600330	天通股份	593.20	3.39	596.59
600331	宏达股份	111.21	0.03	111.24
600332	白云山	363.57	6.67	370.24
600333	长春燃气	127.79	0.00	127.79
600335	国机汽车	199.61	0.59	200.20
600336	澳柯玛	211.42	0.51	211.93
600337	美克家居	236.61	4.12	240.73
600339	中油工程	187.08	6.14	193.22
600340	华夏幸福	315.54	18.52	334.06
600343	航天动力	257.94	0.27	258.21
600345	长江通信	42.88	0.00	42.88
600346	恒力石化	3152.95	98.37	3251.32
600348	华阳股份	202.35	3.84	206.19
600350	山东高速	51.42	1.32	52.74
600351	亚宝药业	36.42	0.03	36.45
600352	浙江龙盛	5514.84	83.66	5598.50
600360	华微电子	209.32	1.94	211.26
600362	江西铜业	5265.02	467.75	5732.77
600363	联创光电	452.39	8.16	460.55
600366	宁波韵升	835.70	6.18	841.88
600368	五洲交通	20.30	0.02	20.32
600369	西南证券	159.57	5.09	164.66
600372	中航电子	554.69	26.27	580.96
600373	中文传媒	183.70	3.88	187.58
600375	汉马科技	98.02	0.54	98.56
600376	首开股份	73.41	2.57	75.98
600377	宁沪高速	76.20	2.70	78.90
600378	昊华科技	118.21	0.95	119.16
600380	健康元	503.74	12.88	516.62
600382	广东明珠	283.27	0.99	284.26
600383	金地集团	901.30	55.47	956.77
600386	北巴传媒	23.02	0.00	23.02
600387	海越能源	47.22	0.00	47.22
600388	龙净环保	71.88	8.42	80.30
600389	江山股份	90.33	0.63	90.96
600390	五矿资本	171.99	0.40	172.39
600391	航发科技	188.90	0.20	189.10
600392	盛和资源	8715.82	58.54	8774.36
600395	盘江股份	91.02	7.33	98.35
600398	海澜之家	68.50	5.32	73.82
600400	红豆股份	13.42	0.00	13.42
600403	大有能源	100.59	0.00	100.59



融资融券交易 Financing Securities

证券代码 Code	证券简称 Securities	融资买入 (百万) Margin Buying	融券卖出 (百万) Short Selling	合计 (百万) Total
600406	国电南瑞	1140.36	35.61	1175.97
600409	三友化工	860.99	26.00	886.99
600410	华胜天成	182.86	10.15	193.01
600415	小商品城	445.16	26.82	471.98
600418	江淮汽车	577.14	17.06	594.20
600422	昆药集团	105.47	0.03	105.50
600425	青松建化	113.84	0.03	113.87
600426	华鲁恒升	616.76	66.95	683.71
600428	中远海特	284.41	1.07	285.48
600433	冠豪高新	855.29	0.40	855.69
600435	北方导航	156.86	3.29	160.15
600436	片仔癀	3963.36	109.00	4072.36
600438	通威股份	11344.00	592.88	11936.88
600446	金证股份	220.95	5.92	226.87
600448	华纺股份	50.79	0.23	51.02
600449	宁夏建材	238.69	0.62	239.31
600452	涪陵电力	88.27	0.02	88.29
600456	宝钛股份	696.95	11.84	708.79
600458	时代新材	243.78	0.12	243.90
600459	贵研铂业	464.18	8.11	472.29
600460	士兰微	3241.45	187.07	3428.52
600466	蓝光发展	561.04	8.98	570.02
600467	好当家	71.58	0.00	71.58
600469	风神股份	58.41	0.05	58.46
600477	杭萧钢构	123.17	1.08	124.25
600478	科力远	85.66	0.25	85.91
600480	凌云股份	41.56	0.00	41.56
600481	双良节能	546.81	0.07	546.88
600482	中国动力	123.87	5.77	129.64
600483	福能股份	38.09	0.02	38.11
600486	扬农化工	403.92	47.47	451.39
600487	亨通光电	343.43	8.06	351.49
600489	中金黄金	1343.38	14.54	1357.92
600490	鹏欣资源	325.91	1.78	327.69
600491	龙元建设	51.63	0.07	51.70
600495	晋西车轴	97.64	1.43	99.07
600497	驰宏锌锗	1260.38	20.20	1280.58
600498	烽火通信	262.15	14.15	276.30
600499	科达制造	1018.17	0.27	1018.44
600500	中化国际	444.57	7.18	451.75
600501	航天晨光	48.20	0.00	48.20
600502	安徽建工	50.28	0.00	50.28
600503	华丽家族	158.24	0.06	158.30
600507	方大特钢	347.09	8.36	355.45
600508	上海能源	110.00	0.00	110.00



融资融券交易 Financing Securities

证券代码 Code	证券简称 Securities	融资买入 (百万) Margin Buying	融券卖出 (百万) Short Selling	合计 (百万) Total
600509	天富能源	180.19	1.27	181.46
600510	黑牡丹	51.05	0.00	51.05
600511	国药股份	530.12	27.29	557.41
600512	腾达建设	57.23	0.76	57.99
600515	*ST 基础	263.03	5.88	268.91
600516	方大炭素	1784.35	22.95	1807.30
600517	国网英大	208.24	5.31	213.55
600519	贵州茅台	27988.91	1096.05	29084.96
600521	华海药业	717.97	8.56	726.53
600522	中天科技	548.77	7.95	556.72
600523	贵航股份	93.86	1.28	95.14
600525	长园集团	104.49	1.17	105.66
600528	中铁工业	155.39	6.69	162.08
600529	山东药玻	1046.20	25.87	1072.07
600531	豫光金铅	1145.76	131.42	1277.18
600532	未来股份	43.44	0.00	43.44
600533	栖霞建设	58.25	0.92	59.17
600535	天士力	290.94	7.34	298.28
600536	中国软件	1106.60	71.66	1178.26
600537	亿晶光电	96.25	0.22	96.47
600543	莫高股份	68.43	1.59	70.02
600545	卓郎智能	77.21	4.99	82.20
600546	山煤国际	323.77	7.25	331.02
600547	山东黄金	1595.78	30.57	1626.35
600548	深高速	17.77	0.04	17.81
600549	厦门钨业	3153.47	85.78	3239.25
600550	保变电气	15.33	0.00	15.33
600551	时代出版	37.98	3.52	41.50
600552	凯盛科技	513.21	1.68	514.89
600557	康缘药业	111.56	0.40	111.96
600559	老白干酒	1550.45	15.91	1566.36
600562	国睿科技	132.59	0.30	132.89
600563	法拉电子	386.81	28.65	415.46
600565	迪马股份	32.60	0.12	32.72
600566	济川药业	59.00	4.18	63.18
600567	山鹰国际	935.11	11.63	946.74
600569	安阳钢铁	106.68	2.38	109.06
600570	恒生电子	2110.05	93.17	2203.22
600571	信雅达	65.72	0.41	66.13
600572	康恩贝	164.28	4.46	168.74
600575	淮河能源	69.12	3.43	72.55
600577	精达股份	159.25	0.78	160.03
600578	京能电力	33.98	0.14	34.12
600580	卧龙电驱	493.05	12.23	505.28
600581	八一钢铁	132.69	1.38	134.07



融资融券交易 Financing Securities

证券代码 Code	证券简称 Securities	融资买入 (百万) Margin Buying	融券卖出 (百万) Short Selling	合计 (百万) Total
600582	天地科技	108.51	2.54	111.05
600583	海油工程	395.65	7.26	402.91
600584	长电科技	3458.84	348.08	3806.92
600585	海螺水泥	4771.75	97.36	4869.11
600587	新华医疗	91.04	0.14	91.18
600588	用友网络	1459.48	102.05	1561.53
600590	泰豪科技	73.68	0.56	74.24
600592	龙溪股份	41.62	0.12	41.74
600594	益佰制药	69.38	0.00	69.38
600596	新安股份	1628.72	0.35	1629.07
600597	光明乳业	827.62	34.72	862.34
600598	北大荒	400.39	40.83	441.22
600600	青岛啤酒	794.09	18.17	812.26
600601	方正科技	75.31	0.00	75.31
600602	云赛智联	32.50	0.08	32.58
600604	市北高新	105.15	2.61	107.76
600606	绿地控股	615.87	7.97	623.84
600609	金杯汽车	99.58	0.04	99.62
600611	大众交通	16.11	0.25	16.36
600612	老凤祥	140.30	0.07	140.37
600616	金枫酒业	158.53	3.48	162.01
600617	国新能源	17.64	0.29	17.93
600618	氯碱化工	209.05	1.35	210.40
600620	天宸股份	38.96	0.38	39.34
600621	华鑫股份	560.30	21.70	582.00
600622	光大嘉宝	53.91	0.23	54.14
600623	华谊集团	524.34	9.19	533.53
600624	复旦复华	71.55	2.05	73.60
600626	申达股份	27.36	0.00	27.36
600633	浙数文化	100.75	5.14	105.89
600635	大众公用	82.59	0.74	83.33
600636	国新文化	52.70	0.05	52.75
600637	东方明珠	146.03	4.77	150.80
600639	浦东金桥	52.37	4.09	56.46
600640	号百控股	76.71	4.17	80.88
600641	万业企业	193.82	3.60	197.42
600642	申能股份	95.77	6.43	102.20
600643	爱建集团	195.82	4.76	200.58
600645	中源协和	240.49	6.54	247.03
600648	外高桥	105.91	5.02	110.93
600649	城投控股	73.34	3.48	76.82
600653	申华控股	20.69	0.08	20.77
600655	豫园股份	640.85	14.19	655.04
600657	信达地产	107.11	2.23	109.34
600660	福耀玻璃	1463.13	83.49	1546.62



融资融券交易 Financing Securities

证券代码 Code	证券简称 Securities	融资买入 (百万) Margin Buying	融券卖出 (百万) Short Selling	合计 (百万) Total
600661	昂立教育	3.04	0.00	3.04
600662	强生控股	92.50	0.11	92.61
600663	陆家嘴	78.49	0.07	78.56
600664	哈药股份	64.13	1.19	65.32
600667	太极实业	267.82	14.57	282.39
600668	尖峰集团	122.41	0.00	122.41
600673	东阳光	113.84	3.25	117.09
600674	川投能源	404.44	10.35	414.79
600675	中华企业	50.29	1.88	52.17
600676	交运股份	16.30	0.01	16.31
600681	百川能源	19.49	0.00	19.49
600684	珠江实业	23.29	0.00	23.29
600685	中船防务	597.75	5.47	603.22
600686	金龙汽车	103.95	0.03	103.98
600688	上海石化	295.66	3.51	299.17
600690	海尔智家	1813.13	58.59	1871.72
600691	阳煤化工	205.34	2.74	208.08
600692	亚通股份	42.97	0.01	42.98
600694	大商股份	71.62	0.22	71.84
600695	绿庭投资	51.67	0.23	51.90
600699	均胜电子	1209.60	47.44	1257.04
600703	三安光电	4436.95	131.43	4568.38
600704	物产中大	412.73	11.50	424.23
600705	中航资本	295.49	3.18	298.67
600707	彩虹股份	1171.29	12.17	1183.46
600708	光明地产	23.04	0.39	23.43
600710	苏美达	62.22	0.10	62.32
600711	盛屯矿业	4336.98	0.67	4337.65
600716	凤凰股份	23.39	0.00	23.39
600717	天津港	50.21	6.56	56.77
600718	东软集团	196.29	7.09	203.38
600720	祁连山	802.90	11.17	814.07
600722	金牛化工	547.43	0.29	547.72
600728	佳都科技	137.33	7.02	144.35
600729	重庆百货	76.55	6.26	82.81
600730	中国高科	30.62	0.01	30.63
600733	北汽蓝谷	560.13	149.08	709.21
600736	苏州高新	22.66	0.00	22.66
600737	中粮糖业	846.58	11.38	857.96
600739	辽宁成大	763.58	13.03	776.61
600740	山西焦化	802.36	23.54	825.90
600741	华域汽车	549.42	22.54	571.96
600742	一汽富维	108.06	0.06	108.12
600743	华远地产	42.92	0.02	42.94
600744	华银电力	79.72	0.01	79.73



融资融券交易 Financing Securities

证券代码 Code	证券简称 Securities	融资买入 (百万) Margin Buying	融券卖出 (百万) Short Selling	合计 (百万) Total
600745	闻泰科技	4004.93	140.57	4145.50
600748	上实发展	56.45	1.74	58.19
600750	江中药业	70.25	0.14	70.39
600751	海航科技	90.60	0.25	90.85
600754	锦江酒店	265.48	28.31	293.79
600755	厦门国贸	178.47	5.68	184.15
600756	浪潮软件	62.72	14.27	76.99
600757	长江传媒	88.67	0.01	88.68
600759	洲际油气	325.79	1.71	327.50
600760	中航沈飞	2409.72	98.06	2507.78
600761	安徽合力	166.00	0.12	166.12
600763	通策医疗	2923.57	55.00	2978.57
600764	中国海防	129.19	0.92	130.11
600765	中航重机	367.22	24.53	391.75
600766	园城黄金	28.36	0.00	28.36
600770	综艺股份	72.10	0.85	72.95
600771	广誉远	683.41	0.70	684.11
600773	西藏城投	502.19	3.41	505.60
600775	南京熊猫	31.62	0.98	32.60
600776	东方通信	294.48	13.41	307.89
600777	新潮能源	153.32	0.37	153.69
600779	水井坊	678.54	86.30	764.84
600782	新钢股份	268.29	5.33	273.62
600783	鲁信创投	157.32	2.33	159.65
600787	中储股份	61.94	2.62	64.56
600789	鲁抗医药	106.75	4.15	110.90
600790	轻纺城	57.79	0.03	57.82
600795	国电电力	123.93	42.92	166.85
600797	浙大网新	94.78	0.00	94.78
600798	宁波海运	225.14	0.80	225.94
600800	渤海化学	87.83	0.00	87.83
600801	华新水泥	619.21	13.31	632.52
600802	福建水泥	92.61	1.33	93.94
600803	新奥股份	599.49	3.01	602.50
600804	鹏博士	198.30	7.63	205.93
600805	悦达投资	127.70	0.03	127.73
600808	马钢股份	130.76	2.60	133.36
600809	山西汾酒	3354.13	297.55	3651.68
600810	神马股份	526.78	0.61	527.39
600811	东方集团	307.40	9.58	316.98
600812	华北制药	197.72	5.24	202.96
600820	隧道股份	154.61	9.91	164.52
600822	上海物贸	22.58	0.41	22.99
600823	世茂股份	165.18	5.75	170.93
600825	新华传媒	55.07	0.36	55.43



融资融券交易 Financing Securities

证券代码 Code	证券简称 Securities	融资买入 (百万) Margin Buying	融券卖出 (百万) Short Selling	合计 (百万) Total
600826	兰生股份	20.81	0.00	20.81
600827	百联股份	832.21	16.93	849.14
600830	香溢融通	23.59	0.00	23.59
600831	广电网络	43.32	0.15	43.47
600835	上海机电	166.64	9.46	176.10
600837	海通证券	1431.34	551.87	1983.21
600838	上海九百	22.69	0.04	22.73
600839	四川长虹	188.83	6.46	195.29
600845	宝信软件	550.33	7.37	557.70
600846	同济科技	272.81	0.27	273.08
600848	上海临港	67.49	2.24	69.73
600850	华东电脑	125.05	3.38	128.43
600851	海欣股份	22.44	0.00	22.44
600855	航天长峰	132.49	5.06	137.55
600859	王府井	1051.55	15.51	1067.06
600862	中航高科	482.38	49.70	532.08
600863	内蒙华电	71.83	2.11	73.94
600864	哈投股份	405.87	11.69	417.56
600867	通化东宝	330.53	16.09	346.62
600868	梅雁吉祥	46.85	1.79	48.64
600869	远东股份	70.55	1.79	72.34
600871	石化油服	243.60	7.08	250.68
600872	中炬高新	700.92	11.92	712.84
600873	梅花生物	1079.75	7.74	1087.49
600874	创业环保	30.41	0.17	30.58
600875	东方电气	2205.87	22.88	2228.75
600879	航天电子	583.26	14.72	597.98
600880	博瑞传播	173.56	0.66	174.22
600881	亚泰集团	69.12	4.61	73.73
600884	杉杉股份	915.38	70.78	986.16
600885	宏发股份	566.83	54.69	621.52
600886	国投电力	337.56	53.40	390.96
600887	伊利股份	5199.66	465.23	5664.89
600888	新疆众和	403.90	0.14	404.04
600893	航发动力	5732.05	479.29	6211.34
600894	广日股份	100.46	0.01	100.47
600895	张江高科	384.15	12.26	396.41
600897	厦门空港	18.97	0.15	19.12
600900	长江电力	1562.47	442.75	2005.22
600901	江苏租赁	97.78	2.41	100.19
600903	贵州燃气	47.32	3.62	50.94
600909	华安证券	266.31	9.54	275.85
600917	重庆燃气	7.35	1.66	9.01
600918	中泰证券	508.57	30.02	538.59
600919	江苏银行	1740.08	19.92	1760.00



融资融券交易 Financing Securities

证券代码 Code	证券简称 Securities	融资买入 (百万) Margin Buying	融券卖出 (百万) Short Selling	合计 (百万) Total
600926	杭州银行	684.91	54.47	739.38
600928	西安银行	371.15	5.12	376.27
600929	雪天盐业	36.47	0.00	36.47
600936	广西广电	10.05	0.11	10.16
600958	东方证券	728.03	34.98	763.01
600959	江苏有线	127.27	2.94	130.21
600963	岳阳林纸	769.91	2.01	771.92
600965	福成股份	21.69	0.01	21.70
600966	博汇纸业	648.07	0.13	648.20
600967	内蒙一机	298.44	7.68	306.12
600968	海油发展	217.17	5.56	222.73
600970	中材国际	984.13	24.48	1008.61
600971	恒源煤电	143.66	11.65	155.31
600975	新五丰	106.79	0.37	107.16
600976	健民集团	178.43	0.00	178.43
600977	中国电影	674.13	2.53	676.66
600986	浙文互联	71.55	0.00	71.55
600987	航民股份	46.95	0.02	46.97
600988	赤峰黄金	1251.51	0.00	1251.51
600990	四创电子	81.52	2.90	84.42
600993	马应龙	288.65	0.92	289.57
600996	贵广网络	16.04	0.30	16.34
600997	开滦股份	1002.29	7.61	1009.90
600998	九州通	174.50	6.83	181.33
600999	招商证券	2141.25	275.14	2416.39
601000	唐山港	176.97	4.84	181.81
601001	晋控煤业	193.86	5.28	199.14
601002	晋亿实业	109.59	3.32	112.91
601003	柳钢股份	65.19	2.70	67.89
601005	重庆钢铁	211.75	8.35	220.10
601006	大秦铁路	344.72	31.13	375.85
601008	连云港	42.91	0.33	43.24
601009	南京银行	1899.50	25.24	1924.74
601010	文峰股份	21.49	0.00	21.49
601011	宝泰隆	606.50	0.05	606.55
601012	隆基股份	21036.03	880.80	21916.83
601015	陕西黑猫	1659.52	0.03	1659.55
601016	节能风电	981.92	10.98	992.90
601018	宁波港	105.95	2.69	108.64
601020	华钰矿业	499.41	0.02	499.43
601021	春秋航空	582.70	12.29	594.99
601038	一拖股份	191.72	0.40	192.12
601058	赛轮轮胎	721.72	11.48	733.20
601066	中信建投	1778.34	73.74	1852.08
601069	西部黄金	121.13	0.45	121.58



融资融券交易 Financing Securities

证券代码 Code	证券简称 Securities	融资买入 (百万) Margin Buying	融券卖出 (百万) Short Selling	合计 (百万) Total
601088	中国神华	1302.33	44.85	1347.18
601098	中南传媒	94.73	5.19	99.92
601099	太平洋	585.96	32.60	618.56
601100	恒立液压	1224.00	26.77	1250.77
601101	昊华能源	54.72	0.00	54.72
601106	中国一重	100.88	2.81	103.69
601107	四川成渝	12.48	0.02	12.50
601108	财通证券	1673.49	21.79	1695.28
601111	中国国航	1400.80	20.46	1421.26
601116	三江购物	13.51	0.00	13.51
601117	中国化学	1171.28	14.99	1186.27
601118	海南橡胶	1036.73	14.26	1050.99
601126	四方股份	98.62	0.00	98.62
601127	小康股份	1284.33	7.06	1291.39
601128	常熟银行	311.67	18.31	329.98
601137	博威合金	188.98	0.67	189.65
601138	工业富联	812.19	9.64	821.83
601139	深圳燃气	95.49	3.22	98.71
601155	新城控股	1407.17	38.90	1446.07
601158	重庆水务	31.82	0.00	31.82
601162	天风证券	509.51	6.85	516.36
601163	三角轮胎	536.22	1.09	537.31
601166	兴业银行	6140.88	425.81	6566.69
601168	西部矿业	3315.57	32.08	3347.65
601169	北京银行	1459.49	276.95	1736.44
601179	中国西电	206.14	4.65	210.79
601186	中国铁建	1052.97	102.25	1155.22
601198	东兴证券	719.30	15.38	734.68
601199	江南水务	19.78	0.00	19.78
601211	国泰君安	1402.10	128.85	1530.95
601212	白银有色	488.27	0.82	489.09
601216	君正集团	3954.31	46.75	4001.06
601218	吉鑫科技	394.47	0.62	395.09
601222	林洋能源	620.26	1.14	621.40
601225	陕西煤业	1516.01	30.74	1546.75
601228	广州港	43.47	2.06	45.53
601229	上海银行	1083.36	69.68	1153.04
601231	环旭电子	408.60	5.36	413.96
601233	桐昆股份	2929.02	67.21	2996.23
601236	红塔证券	189.90	13.93	203.83
601238	广汽集团	627.10	27.89	654.99
601288	农业银行	2943.62	129.01	3072.63
601298	青岛港	136.34	4.66	141.00
601311	骆驼股份	687.80	1.03	688.83
601318	中国平安	17553.75	780.09	18333.84



融资融券交易 Financing Securities

证券代码 Code	证券简称 Securities	融资买入 (百万) Margin Buying	融券卖出 (百万) Short Selling	合计 (百万) Total
601319	中国人保	625.06	3.57	628.63
601326	秦港股份	21.21	0.06	21.27
601328	交通银行	1358.61	436.32	1794.93
601333	广深铁路	93.53	9.76	103.29
601336	新华保险	1972.59	52.46	2025.05
601339	百隆东方	69.00	0.00	69.00
601360	三六零	865.86	29.27	895.13
601369	陕鼓动力	380.82	0.10	380.92
601375	中原证券	883.94	6.33	890.27
601377	兴业证券	2455.71	34.92	2490.63
601388	怡球资源	675.65	0.00	675.65
601390	中国中铁	1268.08	53.02	1321.10
601398	工商银行	2905.76	136.02	3041.78
601515	东风股份	177.82	1.17	178.99
601519	大智慧	253.66	1.00	254.66
601555	东吴证券	328.87	7.87	336.74
601566	九牧王	17.78	0.31	18.09
601567	三星医疗	76.61	0.07	76.68
601577	长沙银行	847.59	8.61	856.20
601588	北辰实业	60.11	0.00	60.11
601598	中国外运	148.15	4.86	153.01
601600	中国铝业	2580.32	48.54	2628.86
601601	中国太保	2178.77	183.12	2361.89
601606	长城军工	62.72	0.41	63.13
601607	上海医药	408.41	19.71	428.12
601608	中信重工	88.72	2.68	91.40
601611	中国核建	588.85	4.20	593.05
601615	明阳智能	1825.77	52.14	1877.91
601618	中国中冶	1972.50	57.07	2029.57
601628	中国人寿	1634.63	40.00	1674.63
601633	长城汽车	1868.72	374.38	2243.10
601636	旗滨集团	1631.54	30.99	1662.53
601658	邮储银行	2960.62	36.01	2996.63
601666	平煤股份	158.59	0.18	158.77
601668	中国建筑	2378.02	62.03	2440.05
601669	中国电建	414.61	12.20	426.81
601678	滨化股份	342.99	1.13	344.12
601688	华泰证券	2583.21	45.09	2628.30
601689	拓普集团	269.05	21.12	290.17
601696	中银证券	330.66	28.78	359.44
601698	中国卫通	138.92	10.74	149.66
601699	瀚安环能	334.13	5.83	339.96
601700	风范股份	22.69	0.17	22.86
601717	郑煤机	1000.95	29.08	1030.03
601718	际华集团	139.12	1.68	140.80



融资融券交易 Financing Securities

证券代码 Code	证券简称 Securities	融资买入 (百万) Margin Buying	融券卖出 (百万) Short Selling	合计 (百万) Total
601727	上海电气	1646.32	55.20	1701.52
601766	中国中车	3382.87	151.74	3534.61
601788	光大证券	994.41	27.17	1021.58
601789	宁波建工	54.46	0.00	54.46
601799	星宇股份	147.11	13.34	160.45
601800	中国交建	344.40	7.18	351.58
601801	皖新传媒	63.43	2.49	65.92
601808	中海油服	653.30	37.16	690.46
601816	京沪高铁	887.98	7.36	895.34
601818	光大银行	2437.32	66.99	2504.31
601828	美凯龙	64.61	3.84	68.45
601838	成都银行	1517.10	308.61	1825.71
601857	中国石油	1466.08	19.86	1485.94
601858	中国科传	71.13	0.00	71.13
601860	紫金银行	282.71	10.05	292.76
601865	福莱特	747.73	22.02	769.75
601866	中远海发	441.01	12.73	453.74
601869	长飞光纤	37.80	2.43	40.23
601872	招商轮船	378.02	4.50	382.52
601877	正泰电器	1015.27	20.13	1035.40
601878	浙商证券	755.35	12.38	767.73
601880	辽港股份	171.44	5.33	176.77
601881	中国银河	554.69	2.78	557.47
601886	江河集团	267.23	0.22	267.45
601888	中国中免	9655.18	280.36	9935.54
601890	亚星锚链	42.00	1.02	43.02
601898	中煤能源	252.03	9.05	261.08
601899	紫金矿业	10643.24	854.82	11498.06
601900	南方传媒	28.39	0.02	28.41
601901	方正证券	1224.77	138.40	1363.17
601908	京运通	1346.40	12.04	1358.44
601918	新集能源	308.97	0.00	308.97
601919	中远海控	4229.53	149.71	4379.24
601928	凤凰传媒	79.86	2.85	82.71
601929	吉视传媒	62.65	0.14	62.79
601933	永辉超市	1527.96	32.91	1560.87
601939	建设银行	2402.70	55.06	2457.76
601949	中国出版	529.40	1.04	530.44
601952	苏垦农发	301.68	1.02	302.70
601958	金钼股份	336.55	8.84	345.39
601965	中国汽研	202.64	0.99	203.63
601966	玲珑轮胎	707.62	39.25	746.87
601969	海南矿业	127.85	1.15	129.00
601975	招商南油	179.61	4.56	184.17
601985	中国核电	771.72	14.37	786.09



融资融券交易 Financing Securities

证券代码 Code	证券简称 Securities	融资买入 (百万) Margin Buying	融券卖出 (百万) Short Selling	合计 (百万) Total
601988	中国银行	1864.40	57.35	1921.75
601989	中国重工	486.83	21.74	508.57
601990	南京证券	449.15	11.98	461.13
601991	大唐发电	90.41	0.16	90.57
601992	金隅集团	102.42	6.02	108.44
601996	丰林集团	226.50	0.00	226.50
601997	贵阳银行	1346.02	33.06	1379.08
601998	中信银行	682.41	11.28	693.69
601999	出版传媒	22.76	0.00	22.76
603000	人民网	819.01	18.23	837.24
603001	奥康国际	14.39	0.02	14.41
603005	晶方科技	1118.09	114.37	1232.46
603012	创力集团	56.70	0.02	56.72
603018	华设集团	82.59	0.10	82.69
603019	中科曙光	1081.49	26.44	1107.93
603025	大豪科技	447.01	0.26	447.27
603026	石大胜华	1460.55	61.59	1522.14
603027	千禾味业	869.55	14.38	883.93
603032	德新交运	12.78	0.00	12.78
603042	华脉科技	48.30	0.00	48.30
603045	福达合金	25.78	0.00	25.78
603077	和邦生物	239.83	2.86	242.69
603083	剑桥科技	78.25	1.94	80.19
603085	天成自控	76.05	0.78	76.83
603108	润达医疗	84.05	0.22	84.27
603113	金能科技	528.12	16.64	544.76
603118	共进股份	76.95	0.44	77.39
603127	昭衍新药	649.19	12.51	661.70
603128	华贸物流	340.77	3.97	344.74
603156	养元饮品	161.82	4.14	165.96
603160	汇顶科技	798.18	12.62	810.80
603167	渤海轮渡	215.03	0.59	215.62
603169	兰石重装	25.89	0.06	25.95
603195	公牛集团	970.02	17.11	987.13
603198	迎驾贡酒	441.13	31.41	472.54
603220	中贝通信	46.38	1.45	47.83
603228	景旺电子	137.05	10.42	147.47
603233	大参林	149.72	2.75	152.47
603259	药明康德	3644.82	120.10	3764.92
603260	合盛硅业	500.58	12.10	512.68
603288	海天味业	1406.97	157.95	1564.92
603299	苏盐井神	652.42	3.30	655.72
603318	派思股份	17.24	0.00	17.24
603323	苏农银行	315.89	0.93	316.82
603328	依顿电子	24.76	2.92	27.68



融资融券交易 Financing Securities

证券代码 Code	证券简称 Securities	融资买入 (百万) Margin Buying	融券卖出 (百万) Short Selling	合计 (百万) Total
603329	上海雅仕	49.15	0.03	49.18
603338	浙江鼎力	298.68	21.11	319.79
603345	安井食品	214.29	50.48	264.77
603355	莱克电气	26.22	1.15	27.37
603363	傲农生物	390.12	0.60	390.72
603368	柳药股份	78.35	0.05	78.40
603369	今世缘	686.06	40.67	726.73
603377	东方时尚	82.53	5.17	87.70
603379	三美股份	46.65	1.52	48.17
603387	基蛋生物	160.69	0.86	161.55
603393	新天然气	82.34	0.00	82.34
603399	吉翔股份	111.43	0.00	111.43
603444	吉比特	784.05	22.02	806.07
603456	九洲药业	398.05	1.41	399.46
603501	韦尔股份	2413.51	158.29	2571.80
603505	金石资源	247.66	1.05	248.71
603508	思维列控	54.55	0.59	55.14
603515	欧普照明	172.66	7.15	179.81
603517	绝味食品	209.69	8.90	218.59
603559	中通国脉	36.56	0.28	36.84
603567	珍宝岛	12.43	0.00	12.43
603568	伟明环保	152.56	6.87	159.43
603588	高能环境	329.56	0.53	330.09
603589	口子窖	528.80	33.72	562.52
603599	广信股份	871.72	0.94	872.66
603601	再升科技	144.25	0.55	144.80
603602	纵横通信	63.77	0.51	64.28
603605	珀莱雅	554.22	3.41	557.63
603606	东方电缆	544.54	6.30	550.84
603609	禾丰牧业	190.03	0.37	190.40
603618	杭电股份	189.91	0.00	189.91
603636	南威软件	116.81	0.51	117.32
603638	艾迪精密	232.46	11.14	243.60
603658	安图生物	357.20	6.06	363.26
603659	璞泰来	378.44	76.99	455.43
603660	苏州科达	32.63	0.30	32.93
603678	火炬电子	841.92	20.39	862.31
603681	永冠新材	241.94	0.00	241.94
603688	石英股份	94.83	0.22	95.05
603696	安记食品	24.10	0.00	24.10
603698	航天工程	369.83	1.25	371.08
603699	纽威股份	60.48	0.00	60.48
603707	健友股份	260.76	2.66	263.42
603708	家家悦	154.79	62.93	217.72
603712	七一二	136.38	12.93	149.31



融资融券交易 Financing Securities

证券代码 Code	证券简称 Securities	融资买入 (百万) Margin Buying	融券卖出 (百万) Short Selling	合计 (百万) Total
603718	海利生物	146.97	0.57	147.54
603719	良品铺子	127.67	2.51	130.18
603737	三棵树	299.78	2.73	302.51
603766	隆鑫通用	66.46	0.10	66.56
603776	永安行	129.12	0.92	130.04
603789	星光农机	29.38	0.00	29.38
603799	华友钴业	9127.39	447.50	9574.89
603803	瑞斯康达	25.30	0.12	25.42
603806	福斯特	429.67	34.21	463.88
603816	顾家家居	317.00	17.46	334.46
603833	欧派家居	260.98	16.69	277.67
603858	步长制药	202.00	9.54	211.54
603866	桃李面包	133.30	103.94	237.24
603868	飞科电器	94.68	2.02	96.70
603881	数据港	320.07	1.92	321.99
603882	金域医学	653.72	48.47	702.19
603883	老百姓	135.95	13.54	149.49
603885	吉祥航空	197.53	9.89	207.42
603888	新华网	202.82	3.94	206.76
603890	春秋电子	267.83	0.52	268.35
603899	晨光文具	347.29	13.92	361.21
603919	金徽酒	274.30	7.10	281.40
603936	博敏电子	225.92	0.14	226.06
603939	益丰药房	416.30	12.05	428.35
603959	百利科技	75.00	0.17	75.17
603986	兆易创新	2864.93	53.40	2918.33
603989	艾华集团	67.12	0.58	67.70
603993	洛阳钼业	7582.71	212.23	7794.94
688001	华兴源创	25.96	0.00	25.96
688002	睿创微纳	364.29	82.41	446.70
688003	天准科技	128.10	41.10	169.20
688004	博汇科技	12.53	1.45	13.98
688005	容百科技	473.24	63.46	536.70
688006	杭可科技	198.86	35.86	234.72
688007	光峰科技	163.68	5.86	169.54
688008	澜起科技	769.29	138.11	907.40
688009	中国通号	175.06	23.28	198.34
688010	福光股份	19.33	18.43	37.76
688011	新光光电	32.23	7.55	39.78
688012	中微公司	799.58	88.66	888.24
688013	天臣医疗	15.93	1.56	17.49
688015	交控科技	54.96	6.96	61.92
688016	心脉医疗	162.28	49.59	211.87
688017	绿的谐波	112.56	63.98	176.54
688018	乐鑫科技	63.66	18.81	82.47



融资融券交易 Financing Securities

证券代码 Code	证券简称 Securities	融资买入 (百万) Margin Buying	融券卖出 (百万) Short Selling	合计 (百万) Total
688019	安集科技	226.02	96.52	322.54
688020	方邦股份	37.11	7.88	44.99
688021	奥福环保	45.87	8.16	54.03
688022	瀚川智能	37.43	6.92	44.35
688023	安恒信息	114.74	30.30	145.04
688025	杰普特	56.03	9.43	65.46
688026	洁特生物	121.25	50.92	172.17
688027	国盾量子	106.14	43.59	149.73
688028	沃尔德	17.80	4.85	22.65
688029	南微医学	107.61	7.85	115.46
688030	山石网科	18.35	6.97	25.32
688033	天宜上佳	39.83	15.97	55.80
688036	传音控股	980.03	169.42	1149.45
688037	芯源微	63.57	23.74	87.31
688039	当虹科技	48.43	12.94	61.37
688050	爱博医疗	417.19	122.25	539.44
688051	佳华科技	59.63	22.78	82.41
688055	龙腾光电	80.73	3.54	84.27
688056	莱伯泰科	11.76	5.09	16.85
688057	金达莱	40.45	1.93	42.38
688058	宝兰德	23.42	1.17	24.59
688059	华锐精密	248.02	182.65	430.67
688060	云涌科技	23.06	7.24	30.30
688063	派能科技	984.20	61.31	1045.51
688065	凯赛生物	110.03	32.21	142.24
688066	航天宏图	78.18	13.05	91.23
688068	热景生物	19.31	1.85	21.16
688069	德林海	115.07	16.46	131.53
688070	纵横股份	186.38	193.36	379.74
688077	大地熊	109.86	57.48	167.34
688078	龙软科技	11.02	1.24	12.26
688080	映翰通	25.57	7.41	32.98
688081	兴图新科	10.40	1.48	11.88
688085	三友医疗	72.14	29.47	101.61
688086	紫晶存储	60.14	10.53	70.67
688088	虹软科技	129.52	25.89	155.41
688089	嘉必优	45.80	7.38	53.18
688090	瑞松科技	16.50	0.34	16.84
688093	世华科技	33.36	2.10	35.46
688095	福昕软件	71.33	22.14	93.47
688096	京源环保	12.72	5.67	18.39
688098	申联生物	31.31	4.73	36.04
688099	晶晨股份	285.16	82.29	367.45
688100	威胜信息	24.39	2.33	26.72
688101	三达膜	21.00	0.00	21.00



融资融券交易 Financing Securities

证券代码 Code	证券简称 Securities	融资买入 (百万) Margin Buying	融券卖出 (百万) Short Selling	合计 (百万) Total
688106	金宏气体	61.49	24.75	86.24
688108	赛诺医疗	37.36	4.71	42.07
688111	金山办公	1162.50	129.36	1291.86
688116	天奈科技	204.97	57.96	262.93
688118	普元信息	9.20	0.27	9.47
688122	西部超导	321.66	7.77	329.43
688123	聚辰股份	51.88	4.45	56.33
688126	沪硅产业	417.87	214.28	632.15
688127	蓝特光学	21.17	4.07	25.24
688128	中国电研	18.22	0.26	18.48
688129	东来技术	27.78	4.05	31.83
688133	泰坦科技	94.00	39.80	133.80
688135	利扬芯片	60.76	9.52	70.28
688136	科兴制药	175.36	27.62	202.98
688138	清溢光电	19.31	11.23	30.54
688139	海尔生物	352.42	83.02	435.44
688155	先惠技术	113.71	40.61	154.32
688156	路德环境	19.29	0.69	19.98
688157	松井股份	49.29	21.16	70.45
688158	优刻得	41.34	13.99	55.33
688159	有方科技	10.27	1.29	11.56
688160	步科股份	50.12	2.88	53.00
688165	埃夫特	24.25	5.81	30.06
688166	博瑞医药	45.01	9.06	54.07
688168	安博通	19.07	2.79	21.86
688169	石头科技	551.13	112.52	663.65
688177	百奥泰	60.83	11.92	72.75
688178	万德斯	13.72	0.96	14.68
688179	阿拉丁	97.57	0.22	97.79
688180	君实生物	339.81	101.87	441.68
688181	八亿时空	45.33	23.08	68.41
688183	生益电子	128.34	140.74	269.08
688185	康希诺	1268.31	372.07	1640.38
688186	广大特材	32.75	8.33	41.08
688188	柏楚电子	96.74	23.83	120.57
688189	南新制药	25.51	0.00	25.51
688196	卓越新能	79.34	30.77	110.11
688198	佰仁医疗	45.22	19.32	64.54
688199	久日新材	53.84	17.78	71.62
688200	华峰测控	288.49	90.97	379.46
688202	美迪西	169.37	49.67	219.04
688208	道通科技	178.35	83.33	261.68
688215	瑞晟智能	10.50	2.79	13.29
688218	江苏北人	16.40	0.00	16.40
688219	会通股份	47.38	3.03	50.41



融资融券交易 Financing Securities

证券代码 Code	证券简称 Securities	融资买入 (百万) Margin Buying	融券卖出 (百万) Short Selling	合计 (百万) Total
688221	前沿生物	36.71	0.00	36.71
688222	成都先导	111.79	29.87	141.66
688228	开普云	14.34	0.00	14.34
688229	博睿数据	54.48	19.12	73.60
688233	神工股份	54.04	10.64	64.68
688256	寒武纪	171.46	36.31	207.77
688258	卓易信息	32.82	2.49	35.31
688266	泽璟制药	73.00	56.62	129.62
688268	华特气体	92.91	22.78	115.69
688277	天智航	29.69	29.67	59.36
688278	特宝生物	37.61	0.00	37.61
688286	敏芯股份	57.12	30.57	87.69
688288	鸿泉物联	47.12	9.73	56.85
688289	圣湘生物	274.61	91.36	365.97
688298	东方生物	233.59	36.79	270.38
688299	长阳科技	50.85	14.63	65.48
688300	联瑞新材	58.79	15.85	74.64
688301	奕瑞科技	110.48	38.55	149.03
688308	欧科亿	86.74	0.50	87.24
688309	恒誉环保	9.69	0.69	10.38
688310	迈得医疗	13.40	4.65	18.05
688311	盟升电子	71.66	15.38	87.04
688312	燕麦科技	14.67	0.34	15.01
688313	仕佳光子	18.71	19.33	38.04
688317	之江生物	336.79	113.36	450.15
688318	财富趋势	168.02	38.46	206.48
688321	微芯生物	83.26	32.29	115.55
688330	宏力达	63.53	5.31	68.84
688333	铂力特	167.24	1.57	168.81
688335	复洁环保	15.69	3.59	19.28
688336	三生国健	23.11	4.18	27.29
688338	赛科希德	31.23	12.25	43.48
688339	亿华通	247.22	137.07	384.29
688350	富淼科技	169.55	53.50	223.05
688356	键凯科技	39.18	9.70	48.88
688357	建龙微纳	48.17	0.00	48.17
688358	祥生医疗	14.49	0.00	14.49
688360	德马科技	23.80	0.69	24.49
688363	华熙生物	1390.25	342.57	1732.82
688365	光云科技	72.00	9.83	81.83
688366	昊海生科	408.14	0.22	408.36
688368	晶丰明源	16.42	19.79	36.21
688369	致远互联	29.42	11.08	40.50
688377	迪威尔	12.18	0.57	12.75
688378	奥来德	9.90	3.13	13.03



融资融券交易 Financing Securities

证券代码 Code	证券简称 Securities	融资买入 (百万) Margin Buying	融券卖出 (百万) Short Selling	合计 (百万) Total
688379	华光新材	12.23	5.08	17.31
688386	泛亚微透	14.74	7.21	21.95
688388	嘉元科技	246.39	46.97	293.36
688389	普门科技	72.34	10.74	83.08
688390	固德威	390.13	116.98	507.11
688393	安必平	25.34	1.81	27.15
688396	华润微	815.29	129.96	945.25
688398	赛特新材	23.10	8.21	31.31
688399	硕世生物	251.74	28.04	279.78
688408	中信博	112.37	54.42	166.79
688418	震有科技	15.81	3.61	19.42
688466	金科环境	17.81	2.56	20.37
688488	艾迪药业	19.80	9.87	29.67
688500	慧辰资讯	13.59	3.23	16.82
688505	复旦张江	33.88	9.20	43.08
688508	芯朋微	139.67	16.60	156.27
688510	航亚科技	69.92	17.50	87.42
688513	苑东生物	28.08	0.48	28.56
688516	奥特维	37.82	16.06	53.88
688518	联赢激光	11.74	0.87	12.61
688519	南亚新材	50.56	29.27	79.83
688520	神州细胞	45.34	11.87	57.21
688521	芯原股份	68.52	89.48	158.00
688526	科前生物	98.52	17.65	116.17
688528	秦川物联	9.10	0.34	9.44
688529	豪森股份	88.05	8.55	96.60
688536	思瑞浦	232.88	96.77	329.65
688550	瑞联新材	33.03	4.48	37.51
688551	科威尔	13.70	1.22	14.92
688555	泽达易盛	18.63	1.62	20.25
688556	高测股份	23.61	22.03	45.64
688557	兰剑智能	14.19	0.72	14.91
688558	国盛智科	26.51	8.32	34.83
688559	海目星	82.98	30.88	113.86
688560	明冠新材	44.49	2.40	46.89
688561	奇安信	127.87	148.91	276.78
688566	吉贝尔	12.68	0.00	12.68
688567	孚能科技	341.17	64.96	406.13
688568	中科星图	57.72	11.58	69.30
688569	铁科轨道	18.18	0.00	18.18
688571	杭华股份	33.07	4.39	37.46
688577	浙海德曼	3.59	3.12	6.71
688578	艾力斯	128.52	27.90	156.42
688579	山大地纬	12.22	0.13	12.35
688580	伟思医疗	102.53	9.65	112.18



融资融券交易 Financing Securities

证券代码 Code	证券简称 Securities	融资买入 (百万) Margin Buying	融券卖出 (百万) Short Selling	合计 (百万) Total
688585	上纬新材	21.53	1.55	23.08
688586	江航装备	80.05	36.99	117.04
688588	凌志软件	15.52	6.33	21.85
688589	力合微	17.50	3.06	20.56
688590	新致软件	20.18	0.00	20.18
688595	芯海科技	39.59	9.28	48.87
688596	正帆科技	27.06	13.12	40.18
688598	金博股份	276.68	59.58	336.26
688599	天合光能	465.56	68.32	533.88
688600	皖仪科技	9.27	0.46	9.73
688607	康众医疗	215.77	228.60	444.37
688608	恒玄科技	232.78	206.71	439.49
688617	惠泰医疗	47.62	20.66	68.28
688618	三旺通信	32.34	3.14	35.48
688619	罗普特	127.49	0.00	127.49
688628	优利德	253.47	93.92	347.39
688656	浩欧博	137.71	26.66	164.37
688658	悦康药业	77.08	12.46	89.54
688665	四方光电	198.52	82.85	281.37
688668	鼎通科技	40.32	2.93	43.25
688669	聚石化学	229.92	23.37	253.29
688677	N海泰	56.33	138.02	194.35
688678	福立旺	34.37	0.00	34.37
688679	通源环境	29.63	2.69	32.32
688680	海优新材	262.29	56.65	318.94
688686	奥普特	242.51	102.39	344.90
688687	凯因科技	186.81	108.55	295.36
688689	银河微电	173.28	28.79	202.07
688698	伟创电气	27.78	3.82	31.60
688699	明微电子	133.21	7.22	140.43
688777	中控技术	158.39	42.57	200.96
688788	科思科技	93.82	0.00	93.82
688819	天能股份	731.41	105.93	837.34
688981	中芯国际	2641.91	1442.89	4084.80
689009	九号公司	350.90	168.01	518.91



主板 A 成交金额十大股票 Top 10 Most Active A Shares by Transaction Value

股票代码 Code	股票简称 Name of Stock	公司全称 Full Name	成交金额 (亿元) Traded Value (100M)	占市场总额 %	成交股数 (亿) Volume Turnover (100M)
600519	贵州茅台	贵州茅台酒股份有限公司	1869.82	3.06	0.81
601318	中国平安	中国平安保险(集团)股份有限公司	1393.37	2.28	17.07
601012	隆基股份	隆基绿能科技股份有限公司	1335.26	2.18	11.93
601899	紫金矿业	紫金矿业集团股份有限公司	917.03	1.50	72.32
600031	三一重工	三一重工股份有限公司	869.04	1.42	19.69
600438	通威股份	通威股份有限公司	804.53	1.32	16.76
601888	中国中免	中国旅游集团中免股份有限公司	790.63	1.29	2.33
603799	华友钴业	浙江华友钴业股份有限公司	741.33	1.21	7.35
600036	招商银行	招商银行股份有限公司	715.20	1.17	13.20
600111	北方稀土	中国北方稀土(集团)高科技股份有限公司	648.57	1.06	33.72
总 计 Total			10084.78	16.49	195.18

科创板成交金额十大股票 Top 10 Most Active Star_Market by Transaction Value

股票代码 Code	股票简称 Name of Stock	公司全称 Full Name	成交金额 (亿元) Traded Value (100M)	占市场总额 %	成交股数 (亿) Volume Turnover (100M)
688981	中芯国际	中芯国际集成电路制造有限公司	242.23	5.79	4.34
688185	康希诺	康希诺生物股份公司	171.04	4.09	0.37
688111	金山办公	北京金山办公软件股份有限公司	151.62	3.62	0.38
688363	华熙生物	华熙生物科技股份有限公司	129.79	3.10	0.69
688036	传音控股	深圳传音控股股份有限公司	127.42	3.05	0.61
688012	中微公司	中微半导体设备(上海)股份有限公司	103.04	2.46	0.73
688063	派能科技	上海派能能源科技股份有限公司	95.21	2.28	0.51
688008	澜起科技	澜起科技股份有限公司	93.07	2.22	1.06
688396	华润微	华润微电子有限公司	92.51	2.21	1.56
688169	石头科技	北京石头世纪科技股份有限公司	89.18	2.13	0.08
总 计 Total			1295.10	30.95	10.34



主板 A 换手率十大股票 Top 10 A Shares by Highest Turnover Rate

股票代码 Code	股票简称 Name of Stock	公司全称 Full Name	发行股数 (百万) Issued Volume (1M)	成交股数 (百万) Trading Volume (1M)	换手率 % Turnover Rate
600793	宜宾纸业	宜宾纸业股份有限公司	176.90	306.98	173.53
600392	盛和资源	盛和资源控股股份有限公司	1755.17	2805.81	159.86
600844	丹化科技	丹化化工科技股份有限公司	822.73	1204.02	146.34
605155	西大门	浙江西大门新材料股份有限公司	96.00	130.86	136.32
600711	盛屯矿业	盛屯矿业集团股份有限公司	2639.49	3231.58	122.43
600121	郑州煤电	郑州煤电股份有限公司	1218.41	1482.34	121.66
600223	鲁商发展	鲁商健康产业发展股份有限公司	1009.15	1218.60	120.76
601015	陕西黑猫	陕西黑猫焦化股份有限公司	1629.79	1953.92	119.89
600531	豫光金铅	河南豫光金铅股份有限公司	1090.24	1292.60	118.56
600722	金牛化工	河北金牛化工股份有限公司	680.32	772.33	113.53
总 计 Total			11118.21	14399.06	133.29

科创板换手率十大股票 Top 10 Star_Market by Highest Turnover Rate

股票代码 Code	股票简称 Name of Stock	公司全称 Full Name	发行股数 (百万) Issued Volume (1M)	成交股数 (百万) Trading Volume (1M)	换手率 % Turnover Rate
688607	康众医疗	江苏康众数字医疗科技股份有限公司	88.13	89.86	101.97
688628	优利德	优利德科技(中国)股份有限公司	110.00	107.57	97.79
688059	华锐精密	株洲华锐精密工具股份有限公司	44.01	39.40	89.54
688350	富淼科技	江苏富淼科技股份有限公司	122.15	102.83	84.18
688689	银河微电	常州银河世纪微电子股份有限公司	128.40	95.02	74.00
688665	四方光电	四方光电股份有限公司	70.00	48.76	69.66
688070	纵横股份	成都纵横自动化技术股份有限公司	87.58	52.21	59.61
688687	凯因科技	北京凯因科技股份有限公司	169.83	93.72	55.19
688669	聚石化学	广东聚石化学股份有限公司	93.33	49.20	52.71
688077	大地熊	安徽大地熊新材料股份有限公司	80.00	30.37	37.97
总 计 Total			993.43	708.95	72.26


主板 A 涨幅前十股票 Top 10 Most Advanced A Shares

股票代码 Code	股票简称 Name of Stock	公司全称 Full Name	收盘价 Closing Price	涨幅 (%) Up(%)
600916	中国黄金	中国黄金集团黄金珠宝股份有限公司	18.650	273.75
600722	金牛化工	河北金牛化工股份有限公司	6.700	86.11
605077	华康股份	浙江华康药业股份有限公司	93.000	80.13
605268	王力安防	王力安防科技股份有限公司	17.990	74.32
605133	嵘泰股份	江苏嵘泰工业股份有限公司	35.440	74.24
600295	鄂尔多斯	内蒙古鄂尔多斯资源股份有限公司	18.940	70.02
600714	金瑞矿业	青海金瑞矿业发展股份有限公司	7.880	68.74
600734	*ST 实达	福建实达集团股份有限公司	1.560	67.74
600230	沧州大化	沧州大化股份有限公司	15.380	63.97
605337	李子园	浙江李子园食品股份有限公司	32.440	61.88

科创板涨幅前十股票 Top 10 Most Advanced Star_Market

股票代码 Code	股票简称 Name of Stock	公司全称 Full Name	收盘价 Closing Price	涨幅 (%) Up(%)
688059	华锐精密	株洲华锐精密工具股份有限公司	110.000	196.58
688665	四方光电	四方光电股份有限公司	69.990	137.01
688070	纵横股份	成都纵横自动化技术股份有限公司	48.900	111.14
688628	优利德	优利德科技(中国)股份有限公司	33.830	77.03
688183	生益电子	生益电子股份有限公司	20.950	68.68
688619	罗普特	罗普特科技集团股份有限公司	31.810	64.73
688687	凯因科技	北京凯因科技股份有限公司	30.200	59.11
688607	康众医疗	江苏康众数字医疗科技股份有限公司	36.510	57.30
688677	N 海泰	青岛海泰新光科技股份有限公司	56.220	57.21
688308	欧科亿	株洲欧科亿数控精密刀具股份有限公司	36.100	52.26



主板 A 跌幅前十股票 Top 10 Most Declined A Shares

股票代码 Code	股票简称 Name of Stock	公司全称 Full Name	收盘价 Closing Price	跌幅 (%) Down(%)
600086	退市金钰	东方金钰股份有限公司	0.190	-53.66
600978	*ST 宜生	宜华生活科技股份有限公司	0.520	-42.86
600095	湘财股份	湘财股份有限公司	9.360	-33.90
605368	蓝天燃气	河南蓝天燃气股份有限公司	14.410	-33.10
605398	新炬网络	上海新炬网络信息技术股份有限公司	47.020	-26.79
600191	华资实业	包头华资实业股份有限公司	3.590	-25.52
601633	长城汽车	长城汽车股份有限公司	31.370	-25.17
600247	*ST 成城	吉林成城集团股份有限公司	0.650	-24.42
600695	绿庭投资	上海绿庭投资控股集团股份有限公司	4.290	-24.34
603755	日辰股份	青岛日辰食品股份有限公司	60.450	-23.87

科创板跌幅前十股票 Top 10 Most Declined Star_Market

股票代码 Code	股票简称 Name of Stock	公司全称 Full Name	收盘价 Closing Price	跌幅 (%) Down(%)
688063	派能科技	上海派能能源科技股份有限公司	146.180	-38.58
689009	九号公司	九号有限公司	70.100	-30.10
688689	银河微电	常州银河世纪微电子股份有限公司	25.320	-29.84
688350	富淼科技	江苏富淼科技股份有限公司	23.410	-26.38
688390	固德威	江苏固德威电源科技股份有限公司	237.200	-25.64
688286	敏芯股份	苏州敏芯微电子技术股份有限公司	91.500	-22.00
688116	天奈科技	江苏天奈科技股份有限公司	55.630	-20.98
688177	百奥泰	百奥泰生物制药股份有限公司	25.520	-19.77
688111	金山办公	北京金山办公软件股份有限公司	336.000	-19.04
688598	金博股份	湖南金博碳素股份有限公司	180.520	-18.95



B 股成交金额十大股票 Top 10 Most Active B Shares by Transactions Value

股票代码 Code	股票简称 Name of Stock	公司全称 Full Name	成交金额 (百万元) Trading Value (1M)	占市场总额 %	成交股数 (百万) Trading Volume (1M)
900926	宝信 B	上海宝信软件股份有限公司	679.00	25.29	26.12
900933	华新 B 股	华新水泥股份有限公司	220.36	8.21	15.99
900936	鄂资 B 股	内蒙古鄂尔多斯资源股份有限公司	178.78	6.66	23.99
900948	伊泰 B 股	内蒙古伊泰煤炭股份有限公司	177.88	6.63	55.83
900905	老凤祥 B	老凤祥股份有限公司	155.57	5.80	8.13
900925	机电 B 股	上海机电股份有限公司	134.85	5.02	13.38
900934	锦江 B 股	上海锦江国际酒店股份有限公司	131.02	4.88	9.64
900932	陆家 B 股	上海陆家嘴金融贸易区开发股份有限公司	94.27	3.51	17.87
900957	凌云 B 股	上海凌云实业发展股份有限公司	75.97	2.83	16.69
900941	东信 B 股	东方通信股份有限公司	67.45	2.51	21.61
总 计 Total			1915.16	71.34	209.25

B 股换手率十大股票 Top 10 Marketable B Shares by Rate of Highest Turnover

股票代码 Code	股票简称 Name of Stock	公司全称 Full Name	发行股数 (百万) Issued Volume (1M)	成交股数 (百万) Trading Volume (1M)	换手率 % Turnover Rate
900921	丹科 B 股	丹化化工科技股份有限公司	193.79	32.02	16.52
900919	绿庭 B 股	上海绿庭投资控股集团股份有限公司	344.66	39.41	11.44
900957	凌云 B 股	上海凌云实业发展股份有限公司	184.00	16.69	9.07
900926	宝信 B	上海宝信软件股份有限公司	297.44	26.12	8.78
900938	海科 B	海航科技股份有限公司	326.15	26.31	8.07
900941	东信 B 股	东方通信股份有限公司	300.00	21.61	7.20
900925	机电 B 股	上海机电股份有限公司	216.24	13.38	6.19
900934	锦江 B 股	上海锦江国际酒店股份有限公司	156.00	9.64	6.18
900936	鄂资 B 股	内蒙古鄂尔多斯资源股份有限公司	420.00	23.99	5.71
900939	汇丽 B	上海汇丽建材股份有限公司	88.00	4.72	5.37
总 计 Total			2526.28	213.90	8.45



B 股涨幅十大股票 Top 10 Most Advanced B Shares

股票代码 Code	股票简称 Name of Stock	公司全称 Full Name	收盘价 Closing Price	涨幅 (%) Up(%)
900941	东信 B 股	东方通信股份有限公司	0.526	20.92
900936	鄂资 B 股	内蒙古鄂尔多斯资源股份有限公司	1.195	19.62
900908	氯碱 B 股	上海氯碱化工股份有限公司	0.495	9.76
900957	凌云 B 股	上海凌云实业发展股份有限公司	0.732	9.09
900909	华谊 B 股	上海华谊集团股份有限公司	0.498	7.79
900920	上柴 B 股	上海柴油机股份有限公司	0.476	6.73
900934	锦江 B 股	上海锦江国际酒店股份有限公司	2.092	6.30
900942	黄山 B 股	黄山旅游发展股份有限公司	0.744	5.68
900914	锦投 B 股	上海锦江国际实业投资股份有限公司	0.727	4.76
900911	金桥 B 股	上海金桥出口加工区开发股份有限公司	0.950	4.63

B 股跌幅十大股票 Top 10 Most Declined B Shares

股票代码 Code	股票简称 Name of Stock	公司全称 Full Name	收盘价 Closing Price	跌幅 (%) Down(%)
900919	绿庭 B 股	上海绿庭投资控股集团股份有限公司	0.187	-27.80
900945	*ST 海航 B	海南航空控股股份有限公司	0.158	-16.84
900938	海科 B	海航科技股份有限公司	0.204	-16.05
900926	宝信 B	上海宝信软件股份有限公司	3.610	-14.90
900929	锦旅 B 股	上海锦江国际旅游股份有限公司	1.500	-11.19
900925	机电 B 股	上海机电股份有限公司	1.426	-10.93
900904	神奇 B 股	上海神奇制药投资管理股份有限公司	0.390	-9.30
900906	ST 毅达 B	上海中毅达股份有限公司	0.149	-7.45
900913	国新 B 股	山西省国新能源股份有限公司	0.257	-6.20
900928	临港 B 股	上海临港控股股份有限公司	1.193	-5.54



帐户新开户状况表 Number of New Holder's Accounts

(单位: 万户)

日期 Date	总数 Total	A 股 A Share	B 股 B Share	基金 Fund
2021.01	382.10	360.80	0.05	21.25
2021.02	287.48	271.89	0.05	15.54
2021.03	0.00	0.00	0.00	0.00
2021.04	0.00	0.00	0.00	0.00
2021.05	0.00	0.00	0.00	0.00
2021.06	0.00	0.00	0.00	0.00
2021.07	0.00	0.00	0.00	0.00
2021.08	0.00	0.00	0.00	0.00
2021.09	0.00	0.00	0.00	0.00
2021.10	0.00	0.00	0.00	0.00
2021.11	0.00	0.00	0.00	0.00
2021.12	0.00	0.00	0.00	0.00
2021 年合计	669.58	632.69	0.10	36.79
累计总户数	28219.87	27071.67	169.19	979.02

股票帐户新开户状况表 Number of New Shareholder's Accounts

(单位: 万户)

日期 Date	总数 Total		A 股 A Share		B 股 B Share	
	个人 Individual	机构 Institutional	个人 Individual	机构 Institutional	个人 Individual	机构 Institutional
2021.01	360.1244	0.7219	360.0816	0.7188	0.0428	0.0031
2021.02	271.3606	0.5799	271.3103	0.5775	0.0503	0.0024
2021.03	0.0000	0.0000	0.0000	0.0000	0.0000	0.0000
2021.04	0.0000	0.0000	0.0000	0.0000	0.0000	0.0000
2021.05	0.0000	0.0000	0.0000	0.0000	0.0000	0.0000
2021.06	0.0000	0.0000	0.0000	0.0000	0.0000	0.0000
2021.07	0.0000	0.0000	0.0000	0.0000	0.0000	0.0000
2021.08	0.0000	0.0000	0.0000	0.0000	0.0000	0.0000
2021.09	0.0000	0.0000	0.0000	0.0000	0.0000	0.0000
2021.10	0.0000	0.0000	0.0000	0.0000	0.0000	0.0000
2021.11	0.0000	0.0000	0.0000	0.0000	0.0000	0.0000
2021.12	0.0000	0.0000	0.0000	0.0000	0.0000	0.0000
2021 年合计	631.4850	1.3018	631.3919	1.2963	0.0931	0.0055
累计总户数	27156.4614	84.3942	26989.9516	81.7138	166.5098	2.6804

注: 本表数据不含基金帐户。